

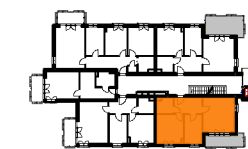
Rezydencja

GÓRA KALWARIA

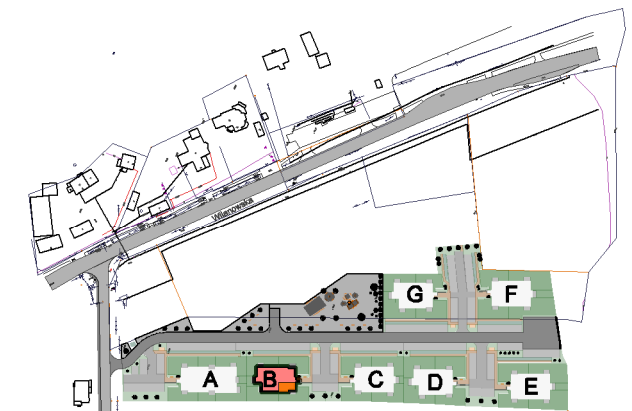


BUDYNEK "B" 1 PIĘTRO LOKAL nr B 1/10

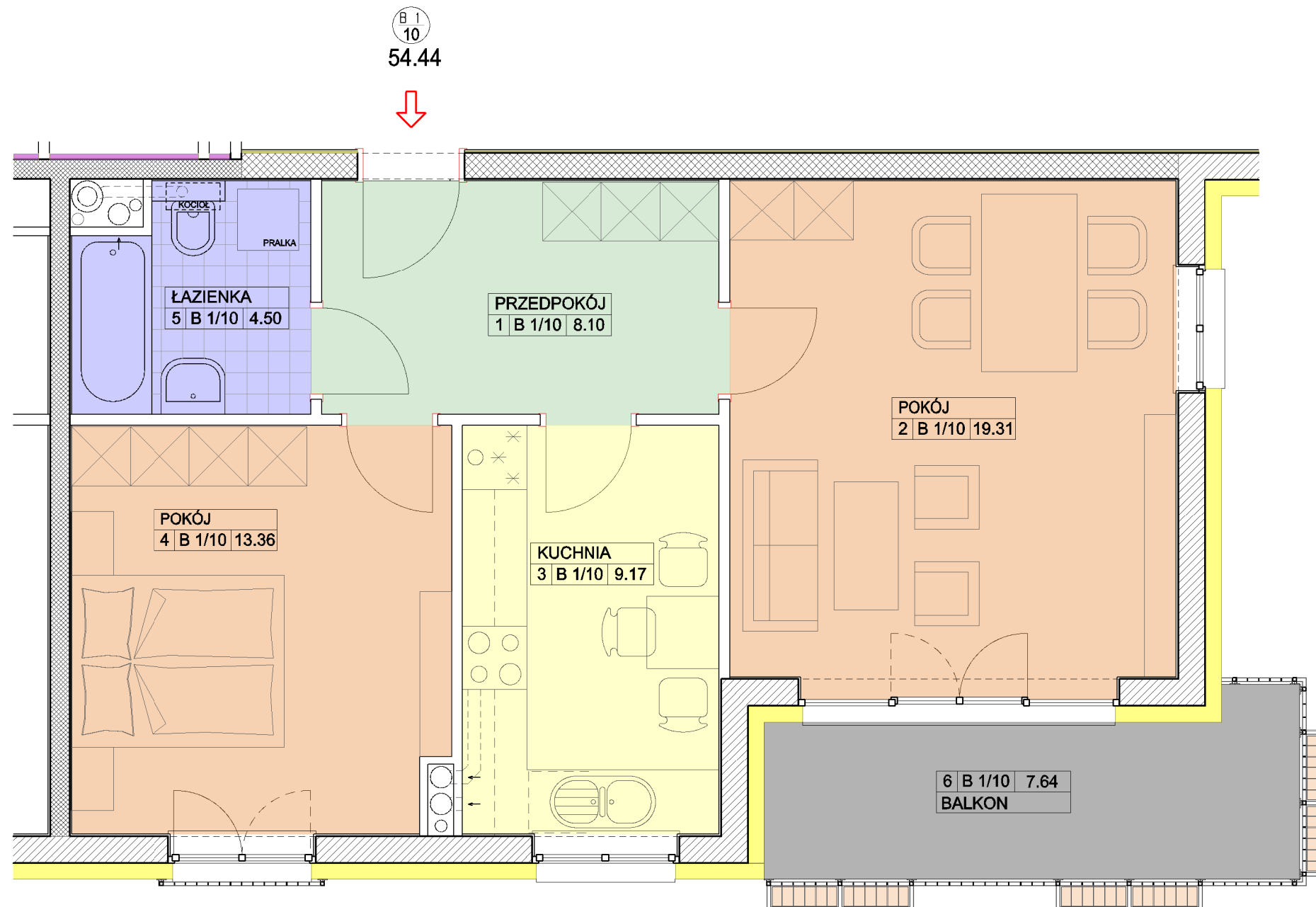
POWIERZCHNIA MIESZKANIA 54.44 m²
POWIERZCHNIA BALKONU 7.64 m²



BUDYNEK "B"
1 PIĘTRO



SYTUACJA



NAZWA INWESTYCJI :

Zespół budynków wielorodzinnych
MOCZYDŁÓW, gm. Góra Kalwaria
Działka nr 8/22

INWESTOR :

BUD-EXTRA
05-530 Góra Kalwaria
ul. Wojska Polskiego 3

PROJEKTANT :

mgr inż. arch. JERZY SZYMAŃSKI

LOKAL B 1/10 54.44 m²

