

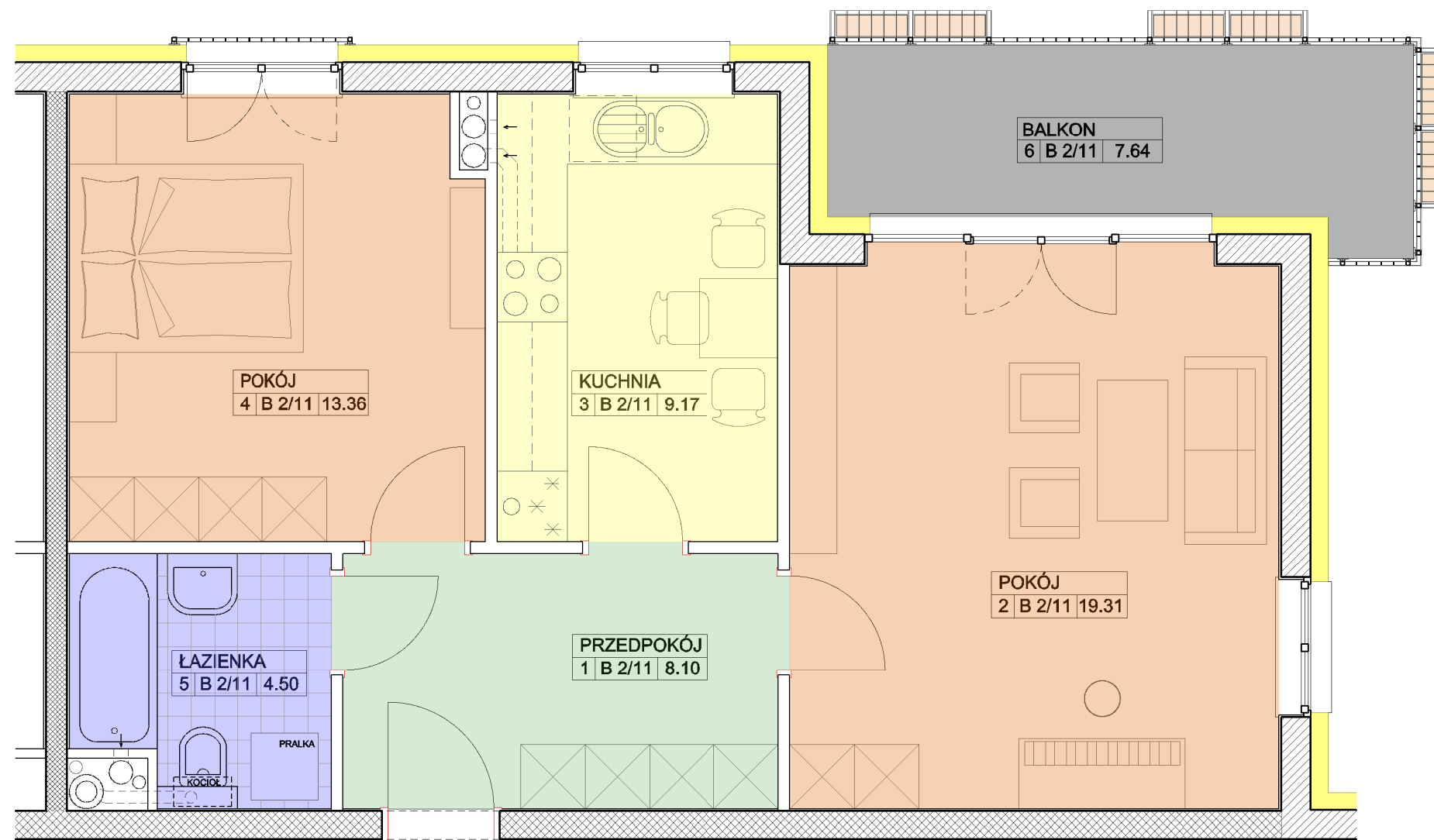
# Rezydencja

GÓRA KALWARIA



## BUDYNEK "B" 2 PIĘTRO LOKAL nr B 2/11

POWIERZCHNIA MIESZKANIA 54.44 m<sup>2</sup>  
POWIERZCHNIA BALKONU 7.64 m<sup>2</sup>

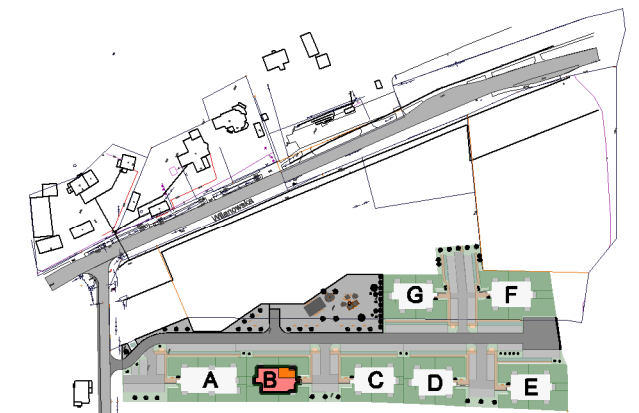


B 2  
11

54.44



BUDYNEK "B"  
2 PIĘTRO



SYTUACJA

### NAZWA INWESTYCJI :

Zespół budynków wielorodzinnych  
MOCZYDŁÓW, gm. Góra Kalwaria  
Działka nr 8/22

### INWESTOR :

BUD-EXTRA  
05-530 Góra Kalwaria  
ul. Wojska Polskiego 3

### PROJEKTANT :

mgr inż. arch. JERZY SZYMAŃSKI

# LOKAL B 2/11 54.44 m<sup>2</sup>

