

Rezydencja

GÓRA KALWARIA



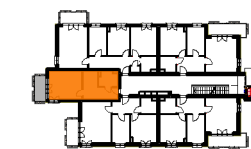
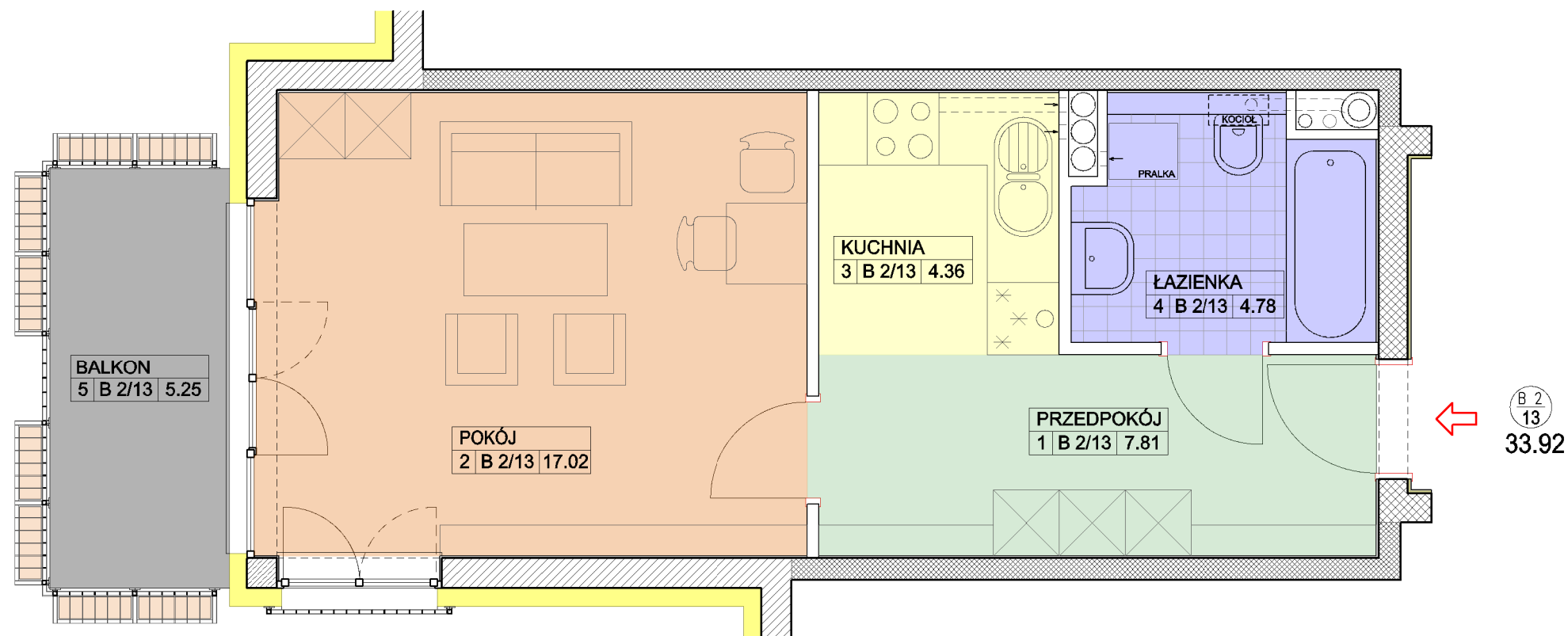
BUDYNEK "B"

2 PIĘTRO

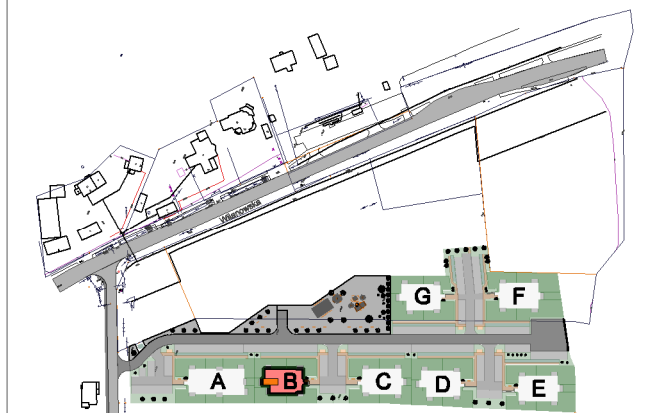
LOKAL nr B 2/13

POWIERZCHNIA MIESZKANIA 33.92 m²

POWIERZCHNIA BALKONU 5.25 m²



BUDYNEK "B"
2 PIĘTRO



SYTUACJA

NAZWA INWESTYCJI :

Zespół budynków wielorodzinnych
MOCZYDŁÓW, gm. Góra Kalwaria
Działka nr 8/22

INWESTOR :

BUD-EXTRA
05-530 Góra Kalwaria
ul. Wojska Polskiego 3

PROJEKTANT :

mgr inż. arch. JERZY SZYMAŃSKI

LOKAL B 2/13 33.92 m²

