

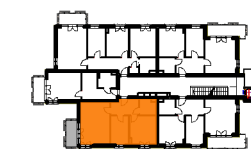
Rezydencja

GÓRA KALWARIA

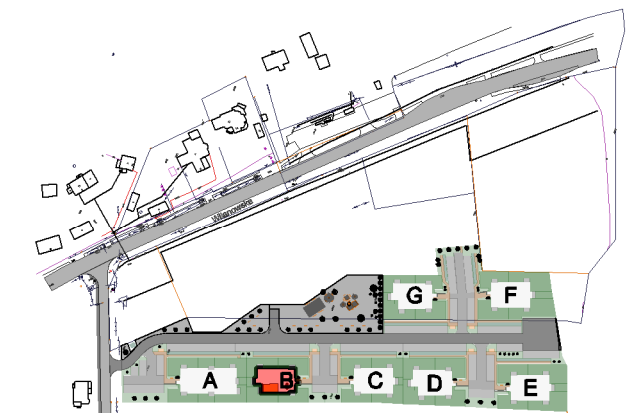


BUDYNEK "B" 2 PIĘTRO LOKAL nr B 2/14

POWIERZCHNIA MIESZKANIA 56.67 m²
POWIERZCHNIA BALKONU 5.25 m²



BUDYNEK "B"
2 PIĘTRO



SYTUACJA

NAZWA INWESTYCJI :

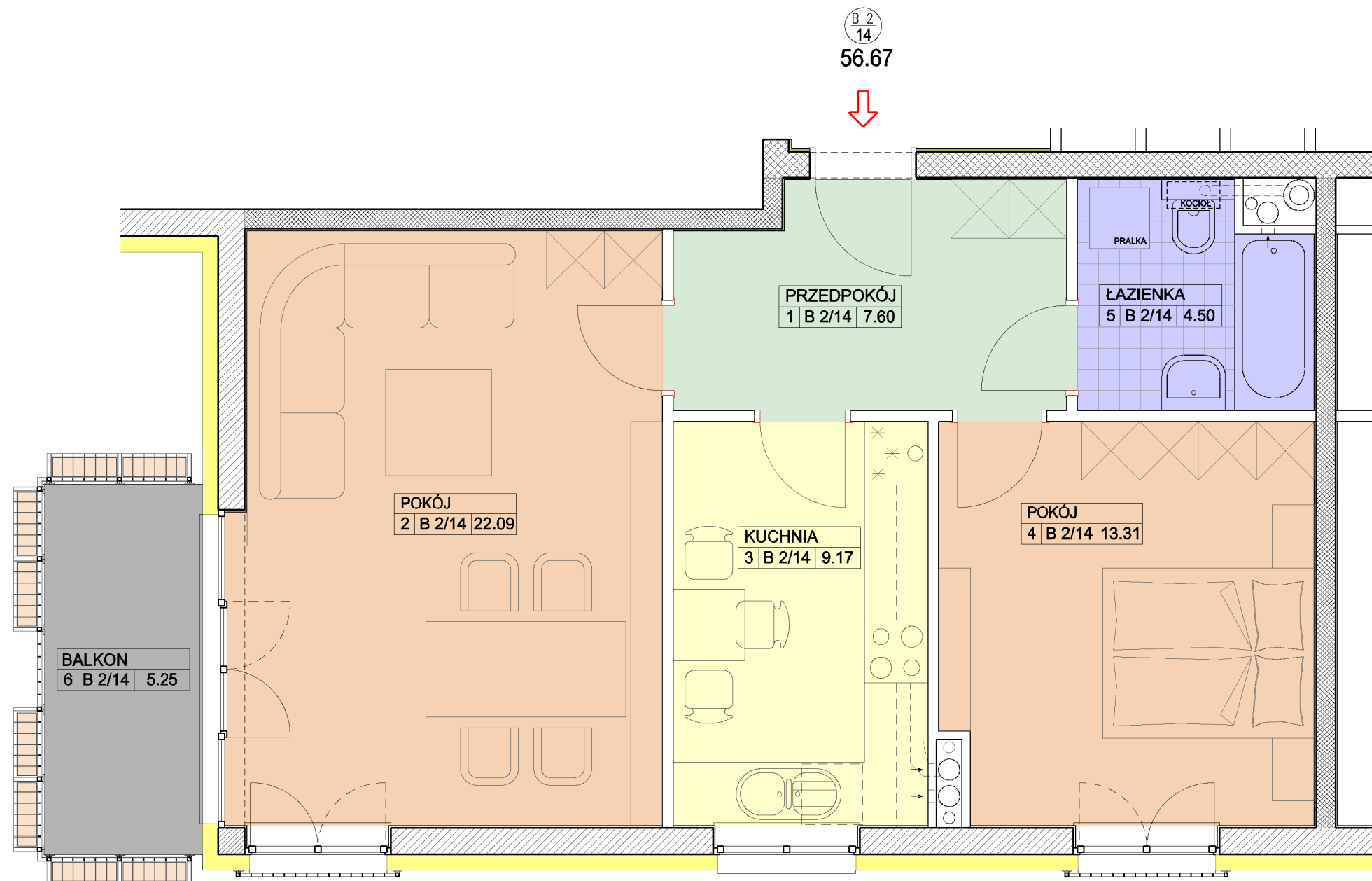
Zespół budynków wielorodzinnych
MOCZYDŁÓW, gm. Góra Kalwaria
Działka nr 8/22

INWESTOR :

BUD-EXTRA
05-530 Góra Kalwaria
ul. Wojska Polskiego 3

PROJEKTANT :

mgr inż. arch. JERZY SZYMAŃSKI



LOKAL B 2/14 56.67 m²

