

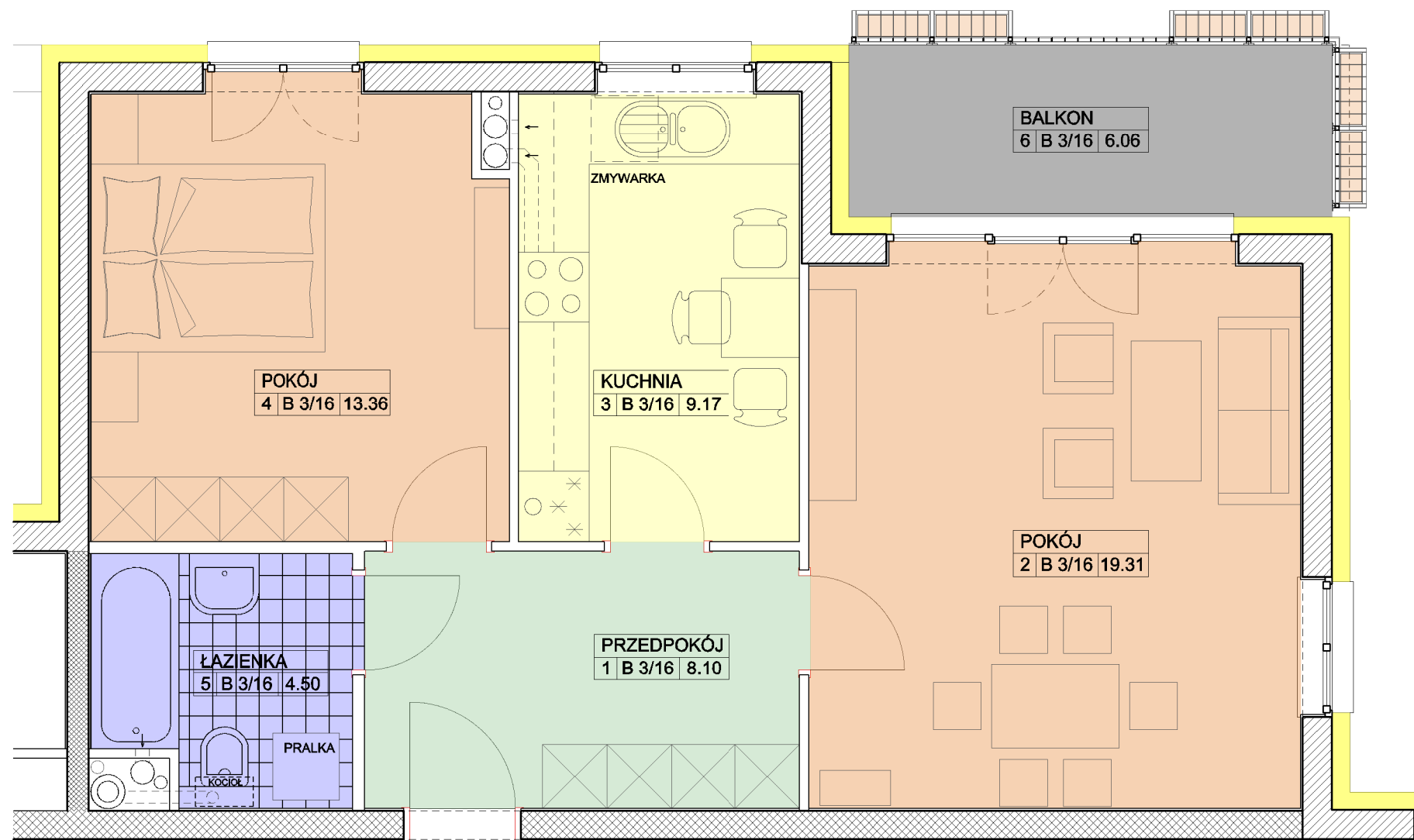
Rezydencja

GÓRA KALWARIA



BUDYNEK "B" 3 PIĘTRO LOKAL nr B 3/16

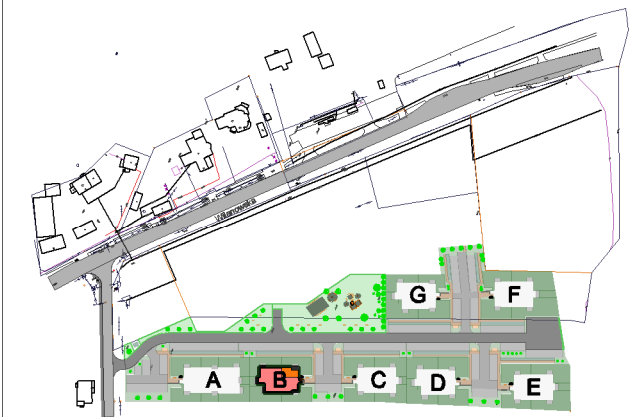
POWIERZCHNIA MIESZKANIA 54.44 m²
POWIERZCHNIA BALKONU 6.06 m²



↑
B 3
16
54.44



BUDYNEK "B"
3 PIĘTRO



SYTUACJA

NAZWA INWESTYCJI :

Zespół budynków wielorodzinnych
MOCZYDŁÓW, gm. Góra Kalwaria
Działka nr 8/22

INWESTOR :

BUD-EXTRA
05-530 Góra Kalwaria
ul. Wojska Polskiego 3

PROJEKTANT :

mgr inż. arch. JERZY SZYMAŃSKI

LOKAL B 3/16 54.44 m²

