

# Rezydencja

GÓRA KALWARIA

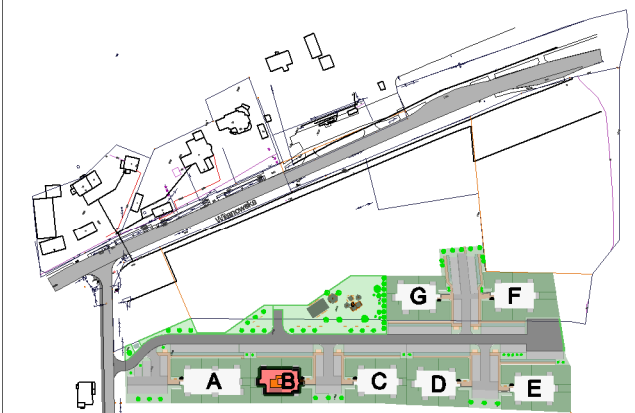
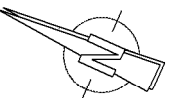


## BUDYNEK "B" 3 PIĘTRO LOKAL nr B 3/17

POWIERZCHNIA MIESZKANIA 37.02 m<sup>2</sup>  
POWIERZCHNIA TARASU 16.70 m<sup>2</sup>



BUDYNEK "B"  
3 PIĘTRO



SYTUACJA

### NAZWA INWESTYCJI :

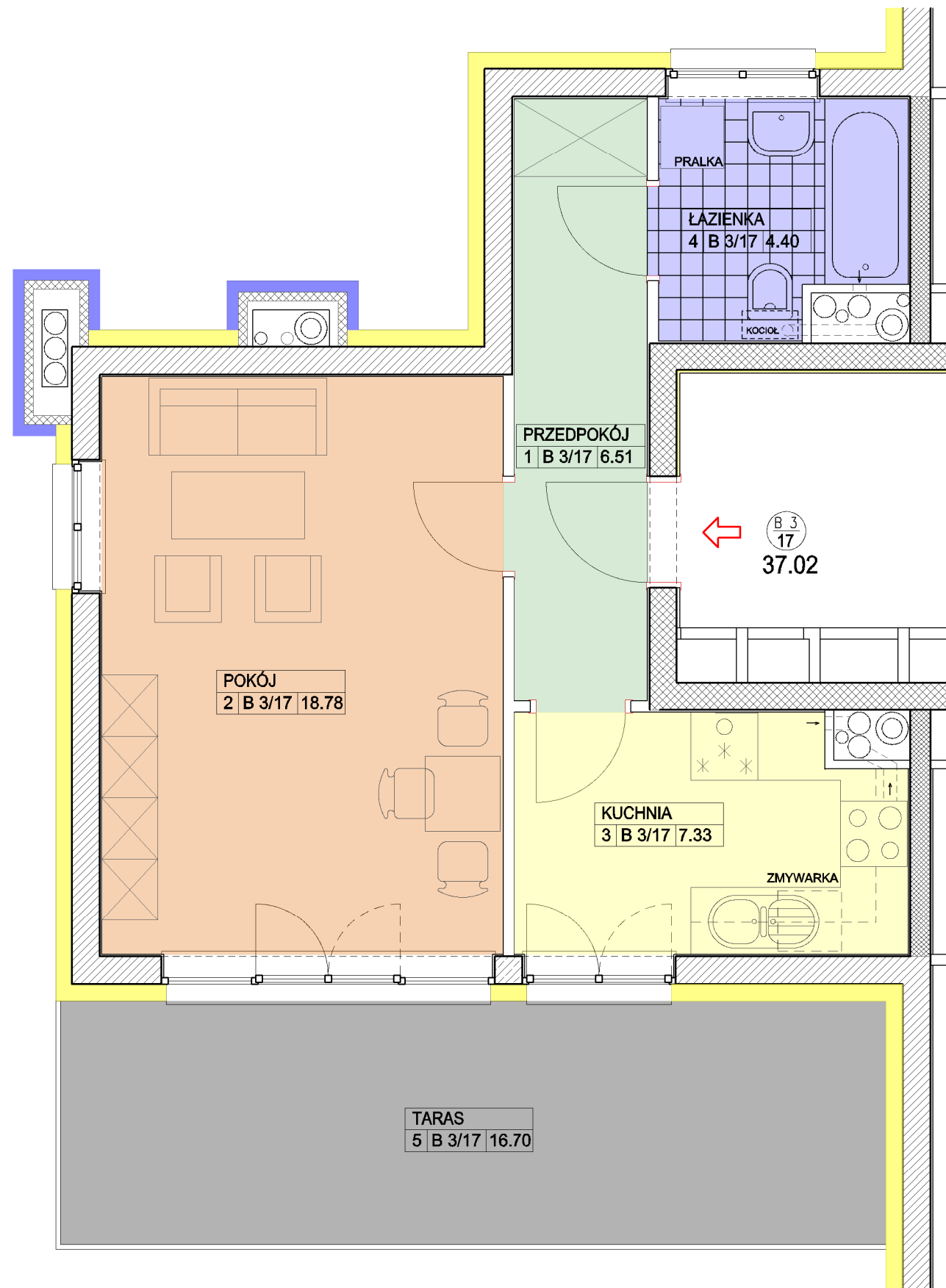
Zespół budynków wielorodzinnych  
MOCZYDŁÓW, gm. Góra Kalwaria  
Działka nr 8/22

### INWESTOR :

BUD-EXTRA  
05-530 Góra Kalwaria  
ul. Wojska Polskiego 3

### PROJEKTANT :

mgr inż. arch. JERZY SZYMAŃSKI



# LOKAL B 3/17 37.02 m<sup>2</sup>

