

Rezydencja

GÓRA KALWARIA



UWAGI:

- ZE WZGLĘDU NA TRWAJĄCE PRACE PROJEKTOWE POWIERZCHNIE MOGĄ ULEC ZMIANIE
- POWIERZCHNIE LICZONE WG NORMY PN-ISO 9836:1997
- ZAZNACZONE ŚCIANKI DZIAŁOWE NADAJĄ SIĘ DO DEMONTAŻU
- UMEBLOWANIE TYLKO W CELU PROPOZYCJI ARANŻACJI WNEŹRZ, NIE STANOWI PRZEDMIOTU UMOWY

LOKALIZACJA: BUDYNEK A



NAZWA INWESTYCJI:

Zespół budynków wielorodzinnych
MOCZYDŁÓW, gm. Góra Kalwaria
Działka nr 8/18

INWESTOR:

BUD-EXTRA
ul. Wojska Polskiego 3
05-530 Góra Kalwaria

RYSunEK SPORZĄDZIŁY:

inż. arch. Aleksandra Mazurkiewicz
inż. arch. Aleksandra Węgiełek

PROJEKTANT:

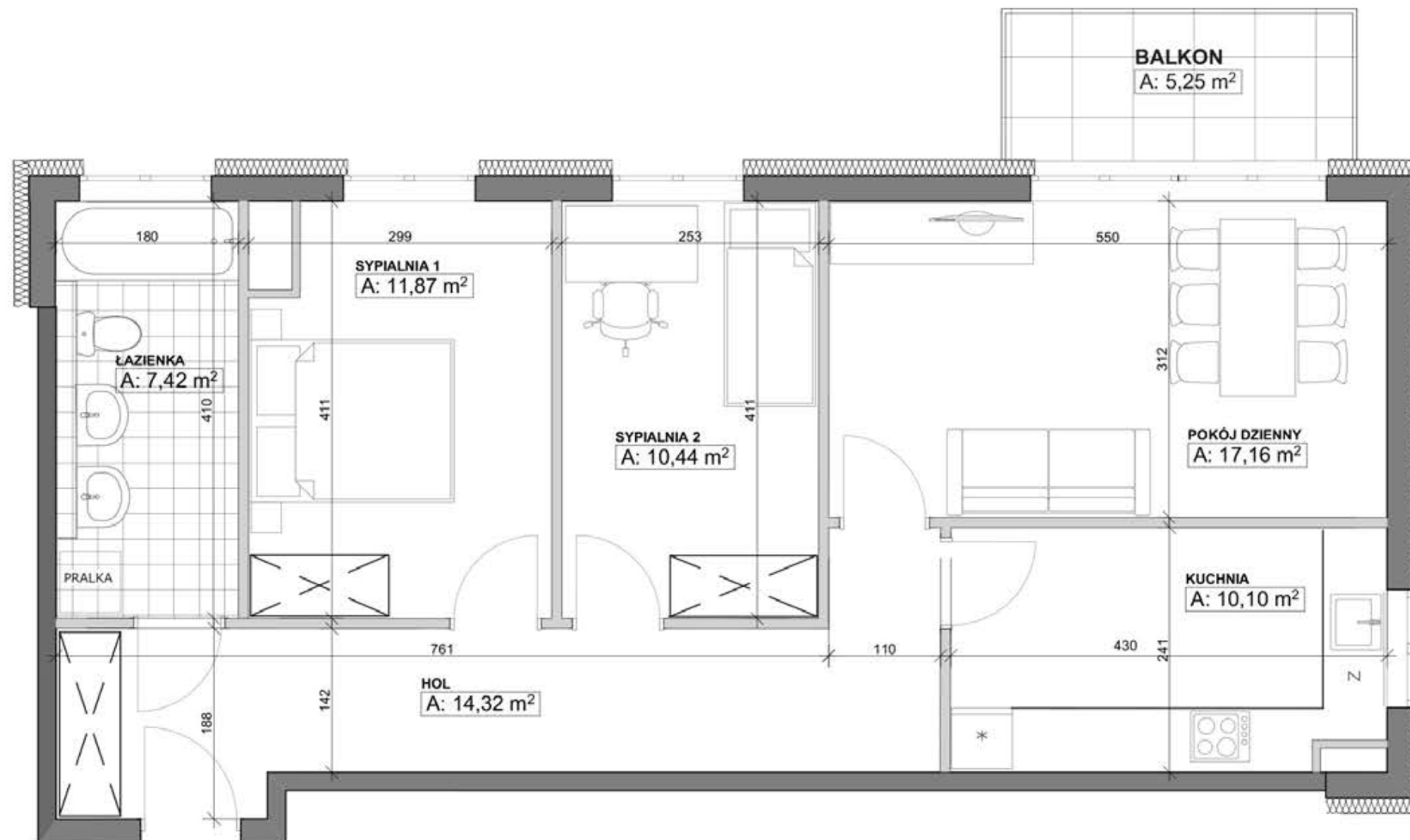
mgr inż. arch. Jerzy Szymański

SPRAWDZAJĄCY:

mgr inż. arch. Wiesław Dziwulski

S & S PROJEKT **SPIRIT**
BIURO ARCHITEKTONICZNE 00-116 Warszawa, ul. Chałubińskiego 10, tel. 22 642 43 99, e-mail: biuro@spirits.pl

DATA	25.09.2015	NR MIESZKANIA	A 1/10
ILOŚĆ POKOI	3	POW. MIESZKANIA	71.31 m ²
PIĘTRO	1	POW. BALKONU	5.25 m ²
BUDYNEK	A	POW. OGRÓDKA	0 m ²



LEGENDA:

Ścianka działowa 10 cm, demontowalna

Ścianka szachtu 8 cm

Ocieplenie styropian 15 cm

SKALA LINIOWA



1 Piętro

Ilość pokoi: 3 pow. mieszkania: 71,31 m²