

Rezydencja

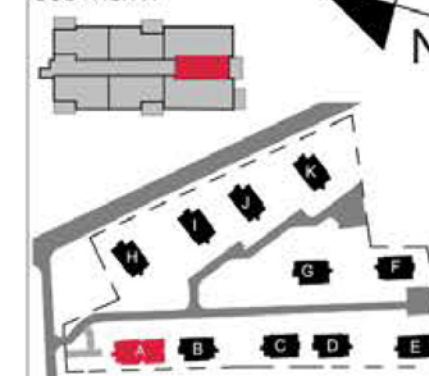
GÓRA KALWARIA



UWAGI:

- ZE WZGLĘDU NA TRWAJĄCE PRACE PROJEKTOWE POWIERZCHNIE MOGĄ ULEC ZMIANIE
- POWIERZCHNIE LICZONE WG NORMY PN-ISO 9836:1997
- ZAZNACZONE ŚCIANKI DZIAŁOWE NADAJĄ SIĘ DO DEMONTAŻU
- UMEBLOWANIE TYLKO W CELU PROPOZYCJI ARANŻACJI WNĘTRZ, NIE STANOWI PRZEDMIOTU UMOWY

LOKALIZACJA: BUDYNEK A



NAZWA INWESTYCJI:

Zespół budynków wielorodzinnych
MOCZYDŁÓW, gm. Góra Kalwaria
Działka nr 8/18

INWESTOR:

BUD-EXTRA
ul. Wojska Polskiego 3
05-530 Góra Kalwaria

RYSUNEK SPORZĄDZIŁY:

inż. arch. Aleksandra Mazurkiewicz
inż. arch. Aleksandra Węgielek

PROJEKTANT:

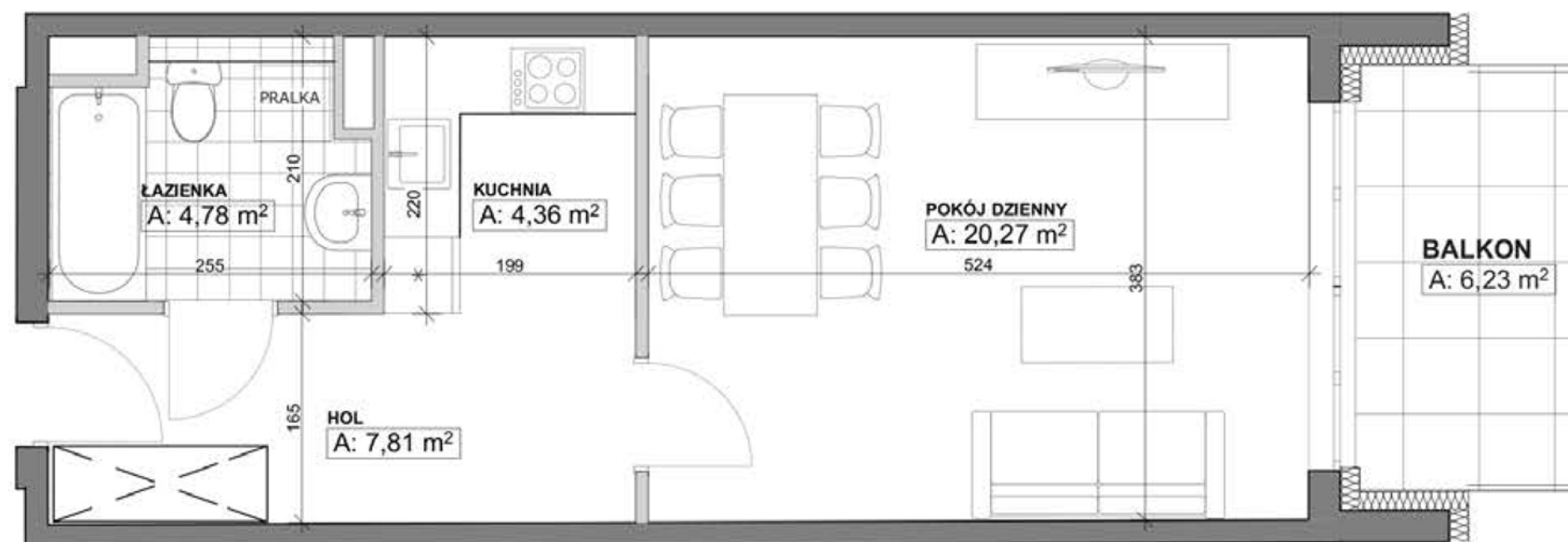
mgr inż. arch. Jerzy Szymański

SPRAWDZAJĄCY:


mgr inż. arch. Wiesław Dziwulski


S & S PROJEKT **S** 
BIURO ARCHYTEKTONICZNE 00-115 Warszawa, Al. J. Piłsudskiego 10/11, tel. 22 642 43 19, e-mail: biuro@spirits.pl

DATA	25.09.2015	NR MIESZKANIA	A 1/11
ILOŚĆ POKOI	1	POW. MIESZKANIA	37,22 m ²
PIĘTRO	1	POW. BALKONU	6,23 m ²
BUDYNEK	A	POW. OGRÓDKA	0 m ²



LEGENDA:

Ścianka działowa 10 cm, demontowalna 

Ścianka szachtu 8 cm 

Ocieplenie styropian 15 cm 

SKALA LINIOWA



1 Piętro

Ilość pokoi: 1 pow. mieszkania: 37,22 m²