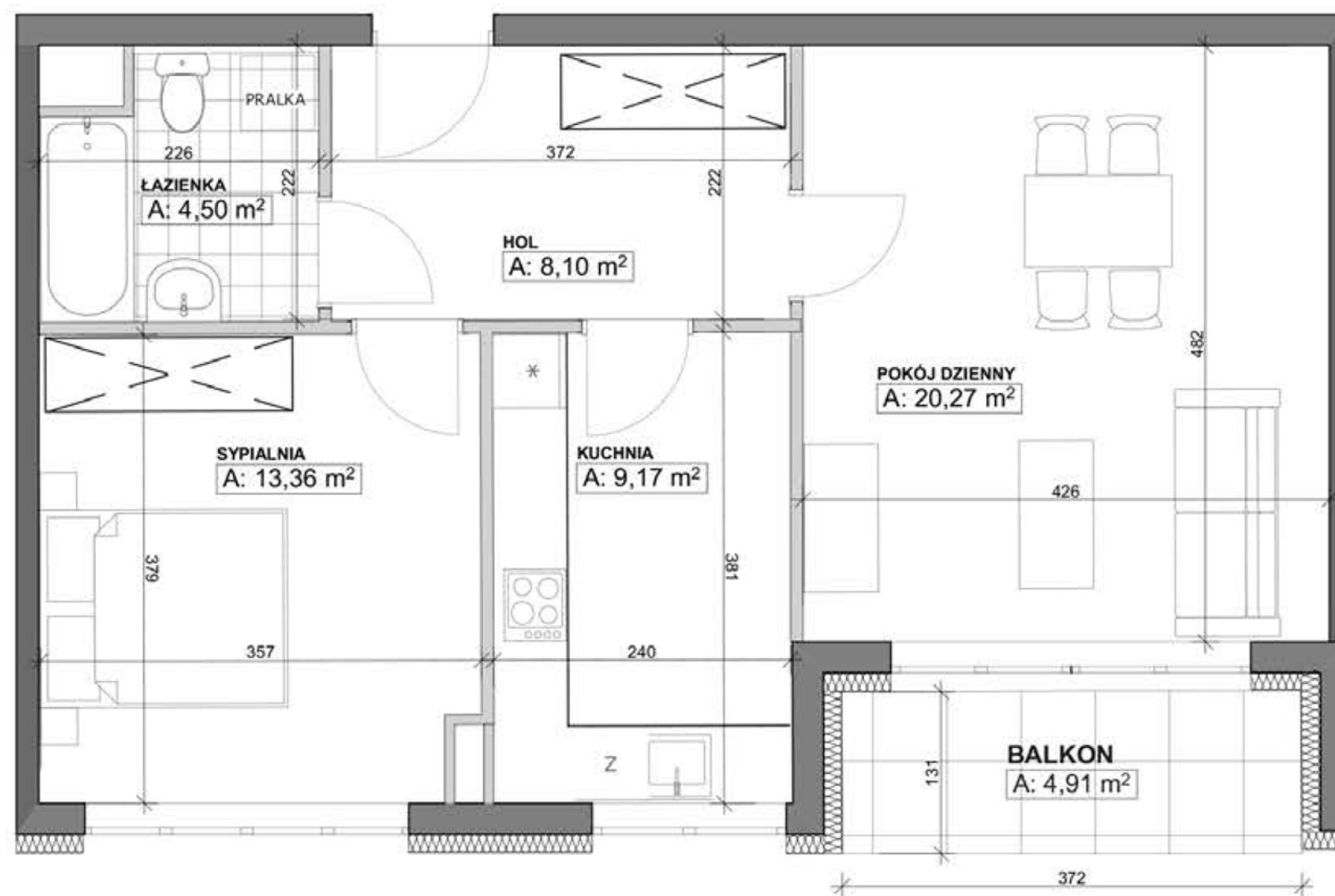


Rezydencja

GÓRA KALWARIA



- UWAGI:**
- ZE WZGLĘDU NA TRWAJĄCE PRACE PROJEKTOWE POWIERZCHNIE MOGĄ ULEC ZMIANIE
 - POWIERZCHNIE LICZONE WG NORMY PN-ISO 9836;1997
 - ZAZNACZONE ŚCIANKI DZIAŁOWE NADAJĄ SIĘ DO DEMONTAŻU
 - UMEBLOWANIE TYLKO W CELU PROPOZYCJI ARANŻACJI WNĘTRZ, NIE STANOWI PRZEDMIOTU UMOWY



NAZWA INWESTYCJI:
Zespół budynków wielorodzinnych
MOCZYDŁÓW, gm. Góra Kalwaria
Działka nr 8/18.

INWESTOR:
BUD-EXTRA
ul. Wojska Polskiego 3
05-530 Góra Kalwaria

RYSUNEK SPORZĄDZIŁY:
inż. arch. Aleksandra Mazurkiewicz
inż. arch. Aleksandra Węgiełek

PROJEKTANT:
mgr inż. arch. Jerzy Szymański

SPRAWDZAJĄCY:
mgr inż. arch. Wiesław Dziwulski

BIURO ARCHYTEKTONICZNE S & S PROJEKT S
00-110 Warszawa, ul. ...
tel. 22 62 56 100, e-mail: ...

DATA	25.09.2015	NR MIESZKANIA	A 1/13
ILOŚĆ POKOI	2	POW. MIESZKANIA	55.40 m ²
PIĘTRO	1	POW. BALKONU	4.91 m ²
BUDYNEK	A	POW. OGRÓDKA	0.00 m ²

1 Piętro

Ilość pokoi: 2 pow. mieszkania: 55,40 m²

LEGENDA:
Ścianka działowa 10 cm, demontowalna
Ścianka szachtu 8 cm
Ocieplenie styropian 15 cm

SKALA LINIOWA

