

Rezydencja

GÓRA KALWARIA



UWAGI:

- ZE WZGLĘDU NA TRWAJĄCE PRACE PROJEKTOWE POWIERZCHNIE MOGĄ ULEĆ ZMIANIE
- POWIERZCHNIE LICZONE WG NORMY PN-ISO 9836:1997
- ZAZNACZONE ŚCIANKI DZIAŁOWE NADAJĄ SIĘ DO DEMONTAŻU
- UMEBLOWANIE TYLKO W CELU PROPOZYCJI ARANŻACJI WNĘTRZ, NIE STANOWI PRZEDMIOTU UMOWY

LOKALIZACJA: BUDYNEK A



NAZWA INWESTYCJI:

Zespół budynków wielorodzinnych
MOCZYDŁÓW, gm. Góra Kalwaria
Działka nr 8/18.

INWESTOR:

BUD-EXTRA
ul. Wojska Polskiego 3
05-530 Góra Kalwaria

RYSUNEK SPORZĄDZIŁY:

inż. arch. Aleksandra Mazurkiewicz
inż. arch. Aleksandra Węgiełek

PROJEKTANT:

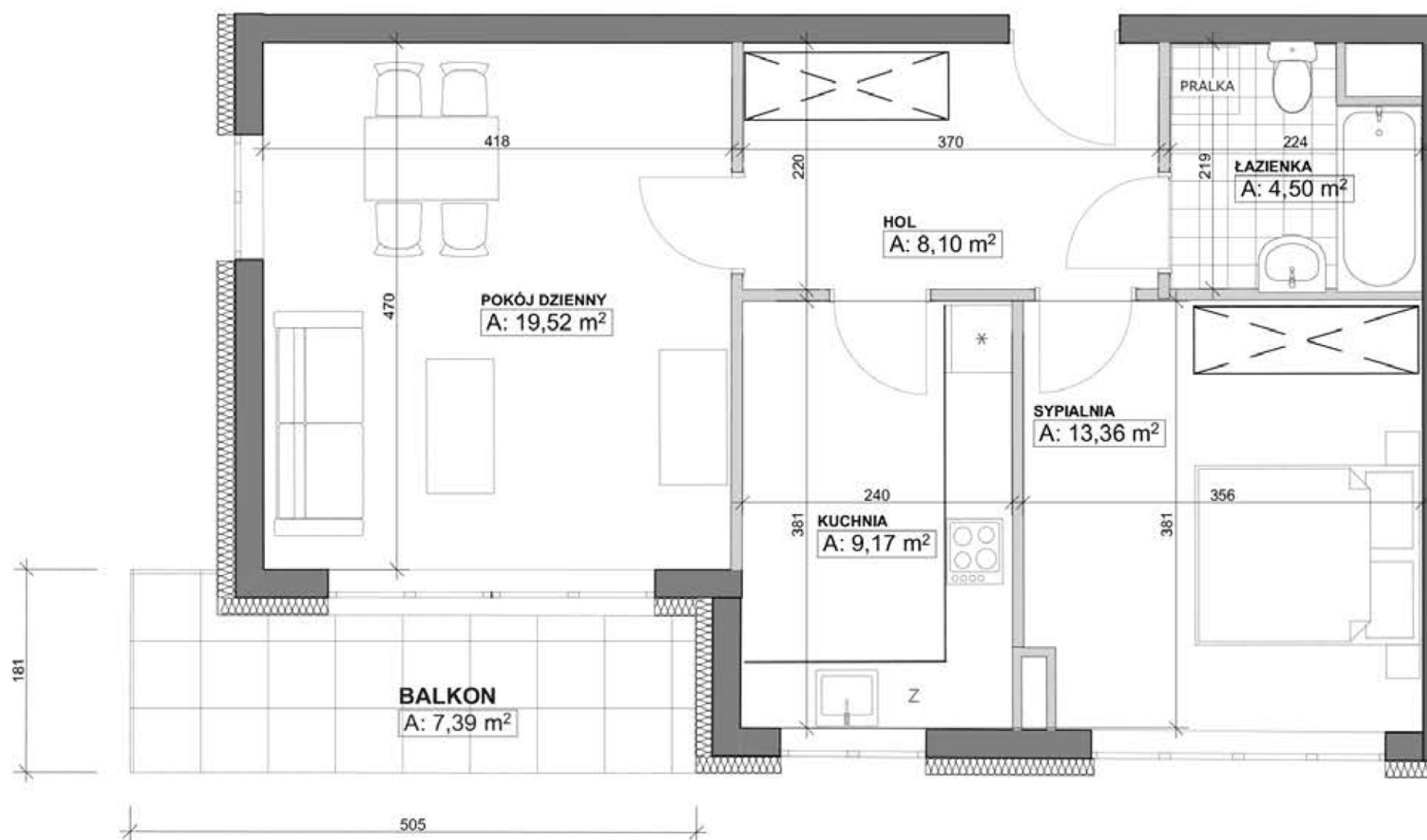
mgr inż. arch. Jerzy Szymański

SPRAWDZAJĄCY:

mgr inż. arch. Wiesław Dziwulski

S & S PROJEKT
BIURO ARCHYTEKTONICZNE
ul. 110 Stycznia 110, 05-530 Góra Kalwaria
tel. 22 56 56 56, e-mail: biuro@spiri.pl

DATA	NR MIESZKANIA
25.09.2015	A 1/14
ILOŚĆ POKOI	POW. MIESZKANIA
2	54.65 m ²
PIĘTRO	POW. BALKONU
1	7.39 m ²
BUDYNEK	POW. OGRÓDKA
A	0.00 m ²



LEGENDA:
Ścianka działowa 10 cm, demontowalna

Ścianka szachtu 8 cm

Ocieplenie styropian 15 cm

SKALA LINIOWA



1 Piętro

Ilość pokoi: 2 pow. mieszkania: 54,65 m²