

Rezydencja

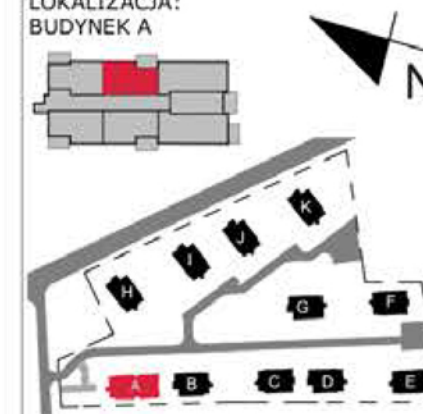
GÓRA KALWARIA



UWAGI:

- ZE WZGLĘDU NA TRWAJĄCE PRACE PROJEKTOWE POWIERZCHNIE MOGĄ ULEC ZMIANIE
- POWIERZCHNIE LICZONE WG NORMY PN-ISO 9836:1997
- ZAZNACZONE ŚCIANKI DZIAŁOWE NADAJĄ SIĘ DO DEMONTAŻU
- UMEBLOWANIE TYLKO W CELU PROPOZYCJI ARANŻACJI WNĘTRZ, NIE STANOWI PRZEDMIOTU UMOWY

LOKALIZACJA: BUDYNEK A



NAZWA INWESTYCJI:

Zespół budynków wielorodzinnych
MOCZYDŁÓW, gm. Góra Kalwaria
Działka nr 8/18

INWESTOR:

BUD-EXTRA
ul. Wojska Polskiego 3
05-530 Góra Kalwaria

RYSUNEK SPORZĄDZIŁY:

inż. arch. Aleksandra Mazurkiewicz
inż. arch. Aleksandra Węgiełek

PROJEKTANT:

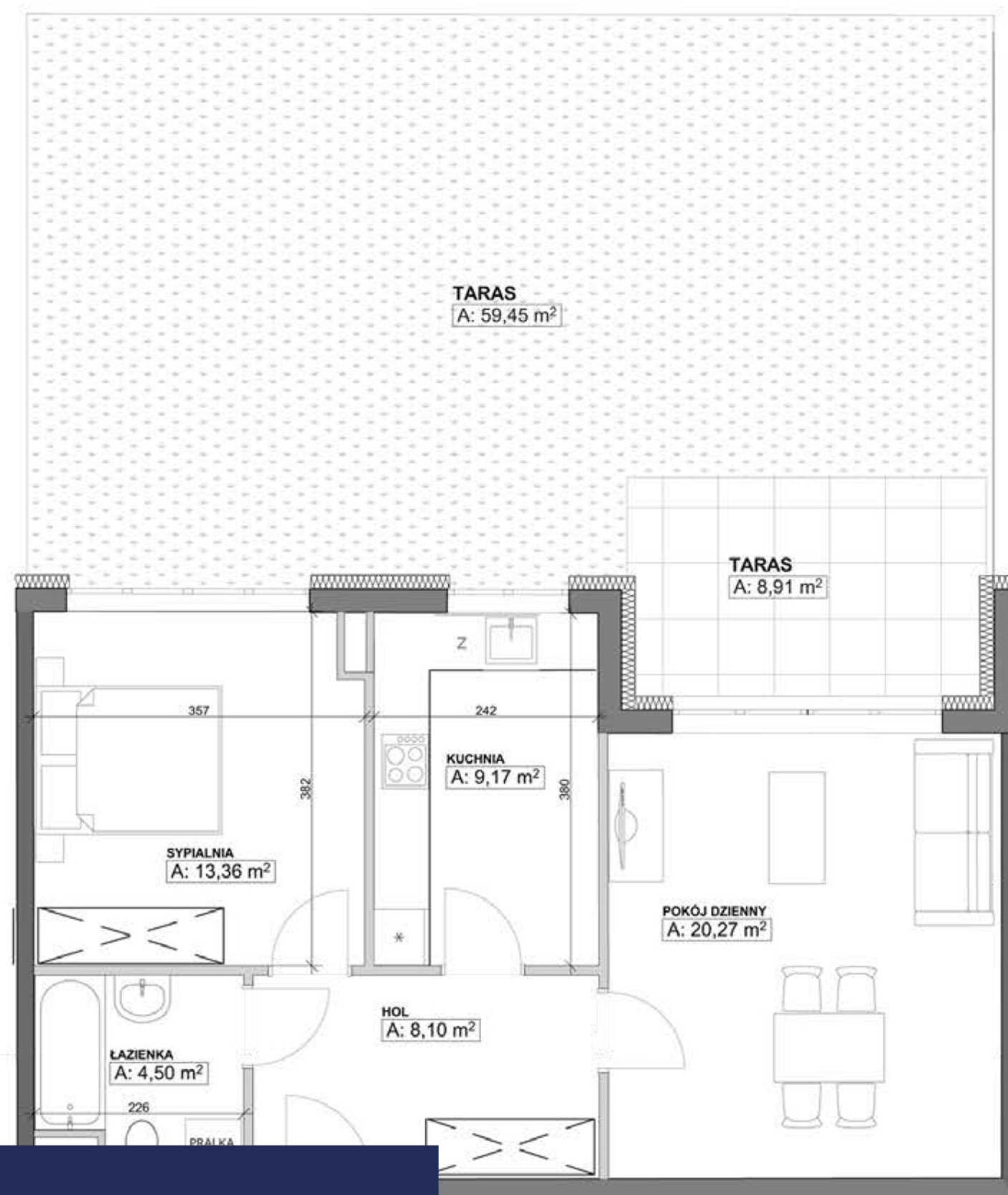
mgr inż. arch. Jerzy Szymański

SPRAWDZAJĄCY:

mgr inż. arch. Wiesław Dziwulski

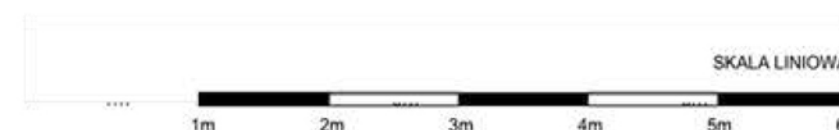
S & PROJEKT S **SPIRIT**
BIURO ARCHYTEKTONICZNE

DATA	25.09.2015	NR MIESZKANIA	A 0/2
ILOŚĆ POKOI	2	POW. MIESZKANIA	55,40 m ²
PIĘTRO	0	POW. TARASU	8,91 m ²
BUDYNEK	A	POW. OGRÓDKA	59,45 m ²



LEGENDA:

Ścianka działowa 10 cm, demontowalna	
Ścianka szachtu 8 cm	
Ocieplenie styropian 15 cm	



Parter – z ogródkami

Ilość pokoi: 2 pow. mieszkania: 55,40 m²