

# Rezydencja

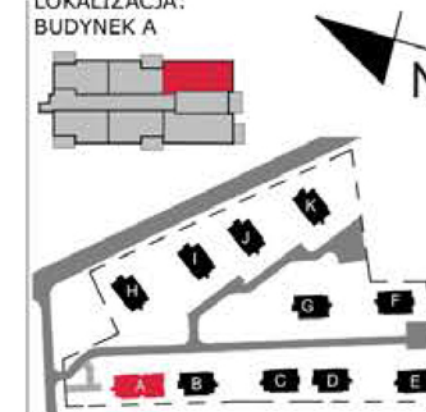
GÓRA KALWARIA



## UWAGI:

- ZE WZGLĘDU NA TRWAJĄCE PRACE PROJEKTOWE POWIERZCHNIE MOGĄ ULEC ZMIANIE
- POWIERZCHNIE LICZONE WG NORMY PN-ISO 9836:1997
- ZAZNACZONE ŚCIANKI DZIAŁOWE NADAJĄ SIĘ DO DEMONTAŻU
- UMEBLOWANIE TYLKO W CELU PROPOZYCJI ARANŻACJI WNĘTRZ, NIE STANOWI PRZEDMIOTU UMOWY

## LOKALIZACJA: BUDYNEK A



## NAZWA INWESTYCJI:

Zespół budynków wielorodzinnych  
MOCZYDŁÓW, gm. Góra Kalwaria  
Działka nr 8/18

## INWESTOR:

BUD-EXTRA  
ul. Wojska Polskiego 3  
05-530 Góra Kalwaria

## RYSUNEK SPORZĄDZIŁY:

inż. arch. Aleksandra Mazurkiewicz  
inż. arch. Aleksandra Węgiełek

## PROJEKTANT:

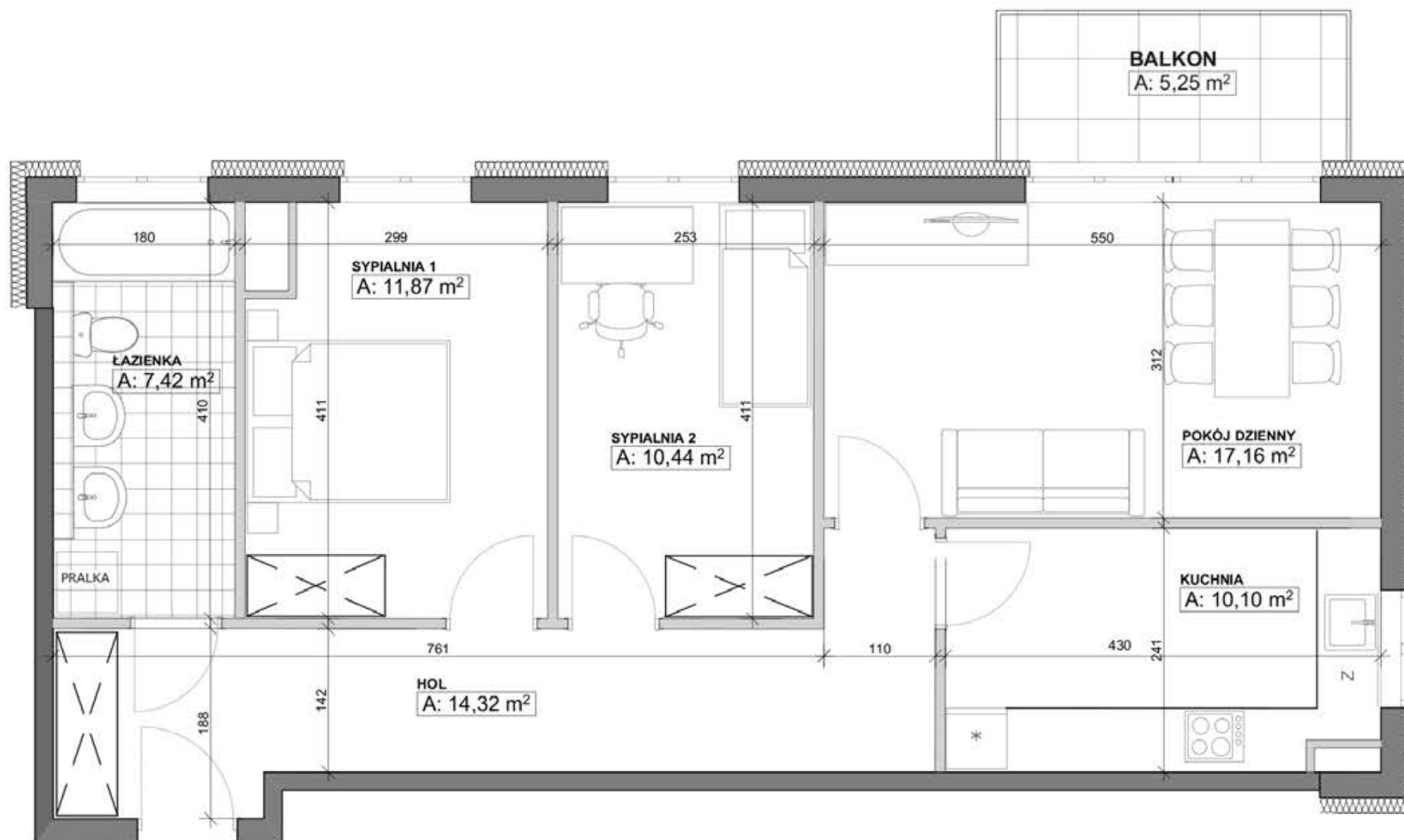
mgr inż. arch. Jerzy Szymański

## SPRAWDZAJĄCY:

mgr inż. arch. Wiesław Dziwulski

**S & S** PROJEKT **SPIRIT**  
BIURO ARCHYTEKTONICZNE  
ul. 118 Wojska 118, 05-530 Góra Kalwaria  
tel. 22 360 300, e-mail: biuro@spirits.pl

DATA	NR MIESZKANIA
25.09.2015	A 3/24
ILOŚĆ POKOI	POW. MIESZKANIA
3	71,31 m <sup>2</sup>
PIĘTRO	POW. BALKONU
3	5,25 m <sup>2</sup>
BUDYNEK	POW. OGRÓDKA
A	m <sup>2</sup>



## LEGENDA:

Ścianka działowa 10 cm, demontowalna

Ścianka szachtu 8 cm

Ocieplenie styropian 15 cm

SKALA LINIOWA



## 3 Piętro

Ilość pokoi: 3 pow. mieszkania: 71,31 m<sup>2</sup>