

Rezydencja

GÓRA KALWARIA



UWAGI:

- ZE WZGLĘDU NA TRWAJĄCE PRACE PROJEKTOWE POWIERZCHNIE MOGĄ ULEC ZMIANIE
- POWIERZCHNIE LICZONE WG NORMY PN-ISO 9836;1997
- ZAZNACZONE ŚCIANKI DZIAŁOWE NADAJĄ SIĘ DO DEMONTAŻU
- UMEBLOWANIE TYLKO W CELU PROPOZYCJI ARANŻACJI WNĘTRZ, NIE STANOWI PRZEDMIOTU UMOWY

LOKALIZACJA: BUDYNEK A



NAZWA INWESTYCJI:

Zespół budynków wielorodzinnych
MOCZYDŁÓW, gm. Góra Kalwaria
Działka nr 8/18.

INWESTOR:

BUD-EXTRA
ul. Wojska Polskiego 3
05-530 Góra Kalwaria

RYSunEK SPORZĄDZIŁY:

inż. arch. Aleksandra Mazurkiewicz
inż. arch. Aleksandra Węgiełek

PROJEKTANT:

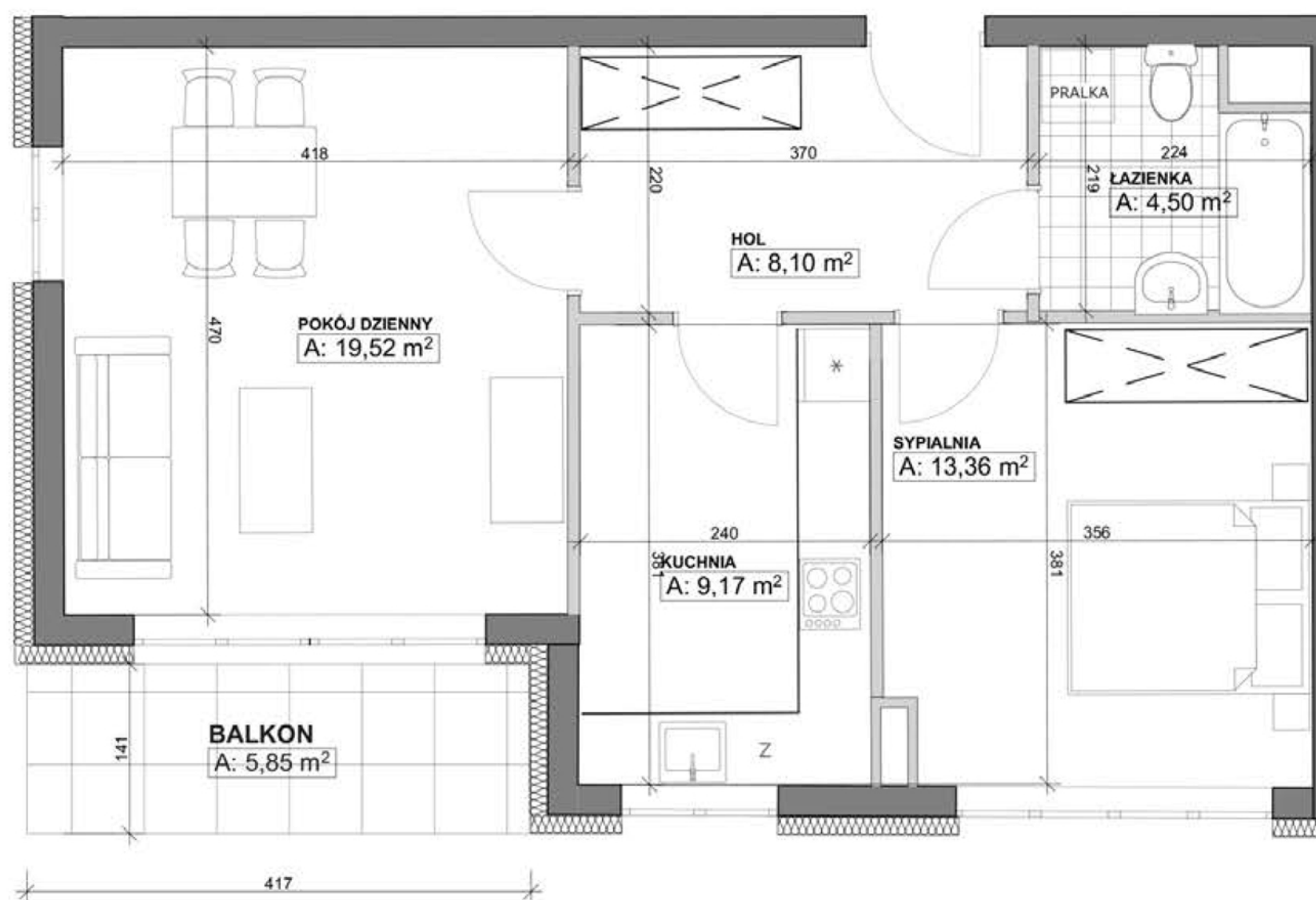
mgr inż. arch. Jerzy Szymański

SPRAWDZAJĄCY:

mgr inż. arch. Wiesław Dziwulski

S & S PROJEKT
BIURO ARCHYTEKTONICZNE
00-110 Warszawa
ul. Piłsudskiego 10
tel. 22 646 10 00
e-mail: biuro@spis.pl

DATA	25.09.2015	NR MIESZKANIA	A 3/28
ILOŚĆ POKOI	2	POW. MIESZKANIA	54.65 m ²
PIĘTRO	3	POW. BALKONU	5.85 m ²
BUDYNEK	A	POW. OGRÓDKA	0.00 m ²



LEGENDA:

Ścianka działowa 10 cm, demontowalna

Ścianka szachtu 8 cm

Ocieplenie styropian 15 cm

SKALA LINIOWA



3 Piętro

Ilość pokoi: 2 pow. mieszkania: 54,65 m²