

# Rezydencja

GÓRA KALWARIA



## UWAGI:

- ZE WZGLĘDU NA TRWAJĄCE PRACE PROJEKTOWE POWIERZCHNIE MOGĄ ULEĆ ZMIANIE
- POWIERZCHNIE LICZONE WG NORMY PN-ISO 9836:1997
- ZAZNACZONE ŚCIANKI DZIAŁOWE NADAJĄ SIĘ DO DEMONTAŻU
- UMEBLOWANIE TYLKO W CELU PROPOZYCJI ARANŻACJI WNĘTRZ, NIE STANOWI PRZEDMIOTU UMOWY

## LOKALIZACJA: BUDYNEK A



## NAZWA INWESTYCJI:

Zespół budynków wielorodzinnych  
MOCZYDŁÓW, gm. Góra Kalwaria  
Działka nr 8/18

## INWESTOR:

BUD-EXTRA  
ul. Wojska Polskiego 3  
05-530 Góra Kalwaria

## RYSUNEK SPORZĄDZIŁY:

inż. arch. Aleksandra Mazurkiewicz  
inż. arch. Aleksandra Węgielek

## PROJEKTANT:

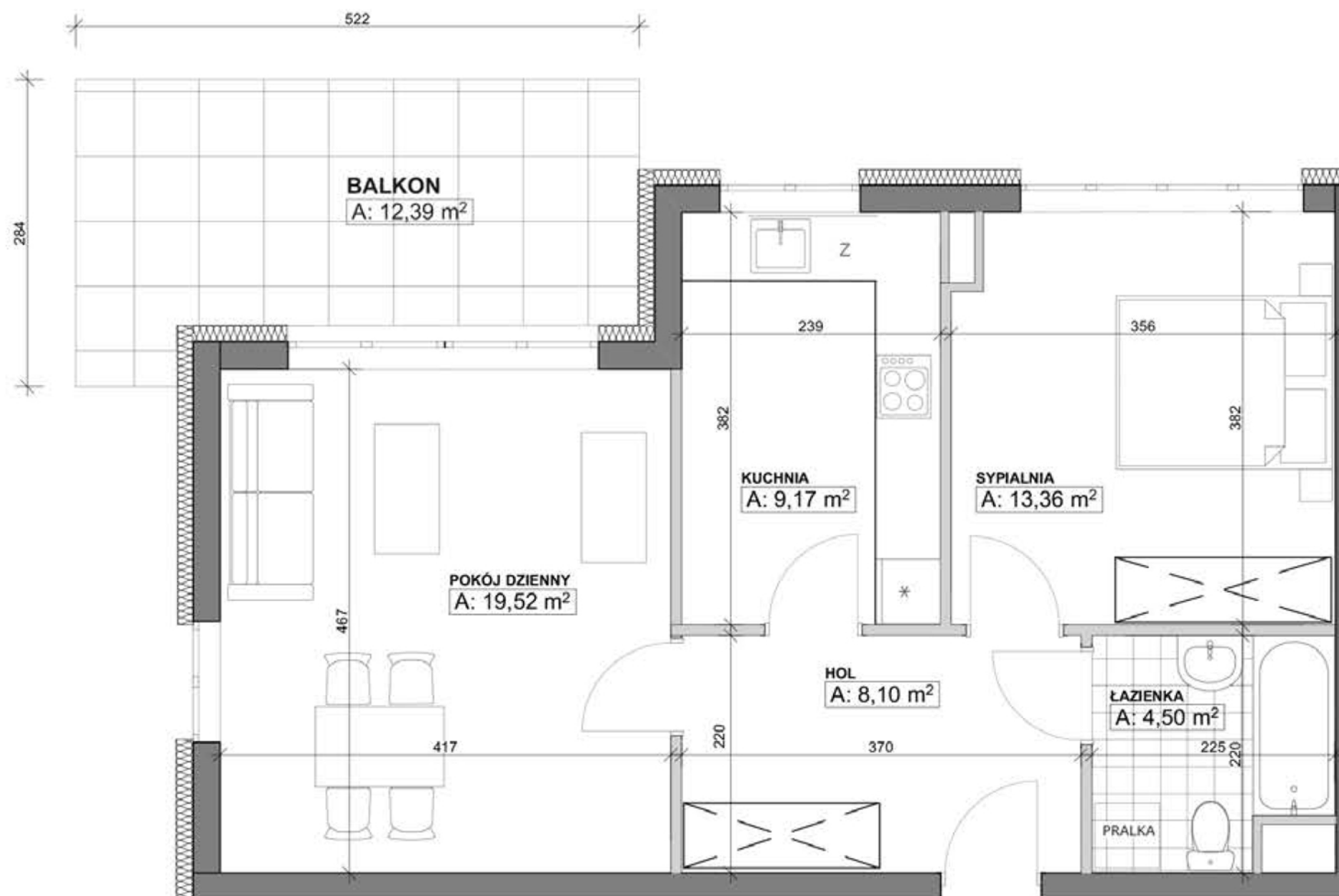
mgr inż. arch. Jerzy Szymański

## SPRAWDZAJĄCY:

mgr inż. arch. Wiesław Dziwulski

**S & S**  
BIURO ARCHITEKTONICZNE  
02-116 Warszawa  
ul. 110 56 56  
tel. 22 642 41 12  
e-mail: biuro@spirix.pl

DATA	25.09.2015	NR MIESZKANIA	A 1/8
ILOŚĆ POKOI	2	POW. MIESZKANIA	54.65 m <sup>2</sup>
PIĘTRO	1	POW. BALKONU	12.39 m <sup>2</sup>
BUDYNEK	A	POW. OGRÓDKA	0.00 m <sup>2</sup>



LEGENDA:  
Ścianka działowa 10 cm, demontowalna

Ścianka szachtu 8 cm

Ocieplenie styropian 15 cm

SKALA LINIOWA



# 1 Piętro

Ilość pokoi: 2 pow. mieszkania: 54,65 m<sup>2</sup>