

Rezydencja

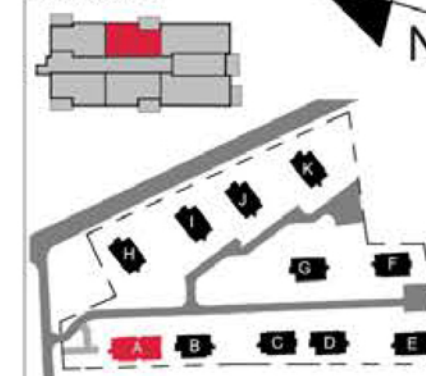
GÓRA KALWARIA



UWAGI:

- ZE WZGLĘDU NA TRWAJĄCE PRACE PROJEKTOWE POWIERZCHNIE MOGĄ ULEC ZMIANIE
- POWIERZCHNIE LICZONE WG NORMY PN-ISO 9836:1997
- ZAZNACZONE ŚCIANKI DZIAŁOWE NADAJĄ SIĘ DO DEMONTAŻU
- UMEBLOWANIE TYLKO W CELU PROPOZYCJI ARANŻACJI WNĘTRZ, NIE STANOWI PRZEDMIOTU UMOWY

LOKALIZACJA: BUDYNEK A



NAZWA INWESTYCJI:

Zespół budynków wielorodzinnych
MOCZYDŁÓW, gm. Góra Kalwaria
Działka nr 8/18

INWESTOR:

BUD-EXTRA
ul. Batorego 15
05-530 Góra Kalwaria

RYSunEK SPORZĄDZIŁY:

inż. arch. Aleksandra Mazurkiewicz
inż. arch. Aleksandra Węgiełek

PROJEKTANT:

mgr inż. arch. Jerzy Szymański

SPRAWDZAJĄCY:

mgr inż. arch. Wiesław Dziwulski

S & S PROJEKT
BIURO ARCHITEKTONICZNE
ul. 118 Wojska 20-118 Warszawa
tel. 61 56 56 56 e-mail: biuro@spiryt.pl
KRS 000045197

DATA	25.09.2015	NR MIESZKANIA	A 1/9
ILOŚĆ POKOI	2	POW. MIESZKANIA	55.40 m ²
PIĘTRO	1	POW. BALKONU	7.52 m ²
BUDYNEK	A	POW. OGRÓDKA	0.00 m ²



LEGENDA:
Ścianka działowa 10 cm, demontowalna

Ścianka szachtu 8 cm

Ocieplenie styropian 15 cm

SKALA LINIOWA



1 Piętro

Ilość pokoi: 2 pow. mieszkania: 55,40 m²