

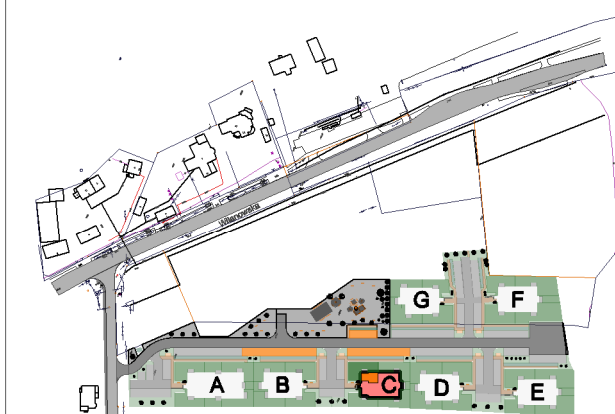
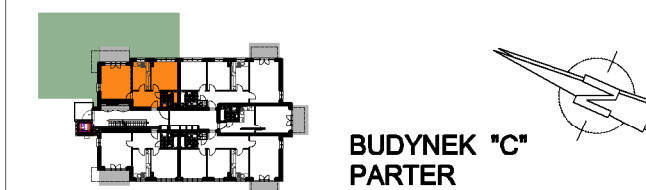
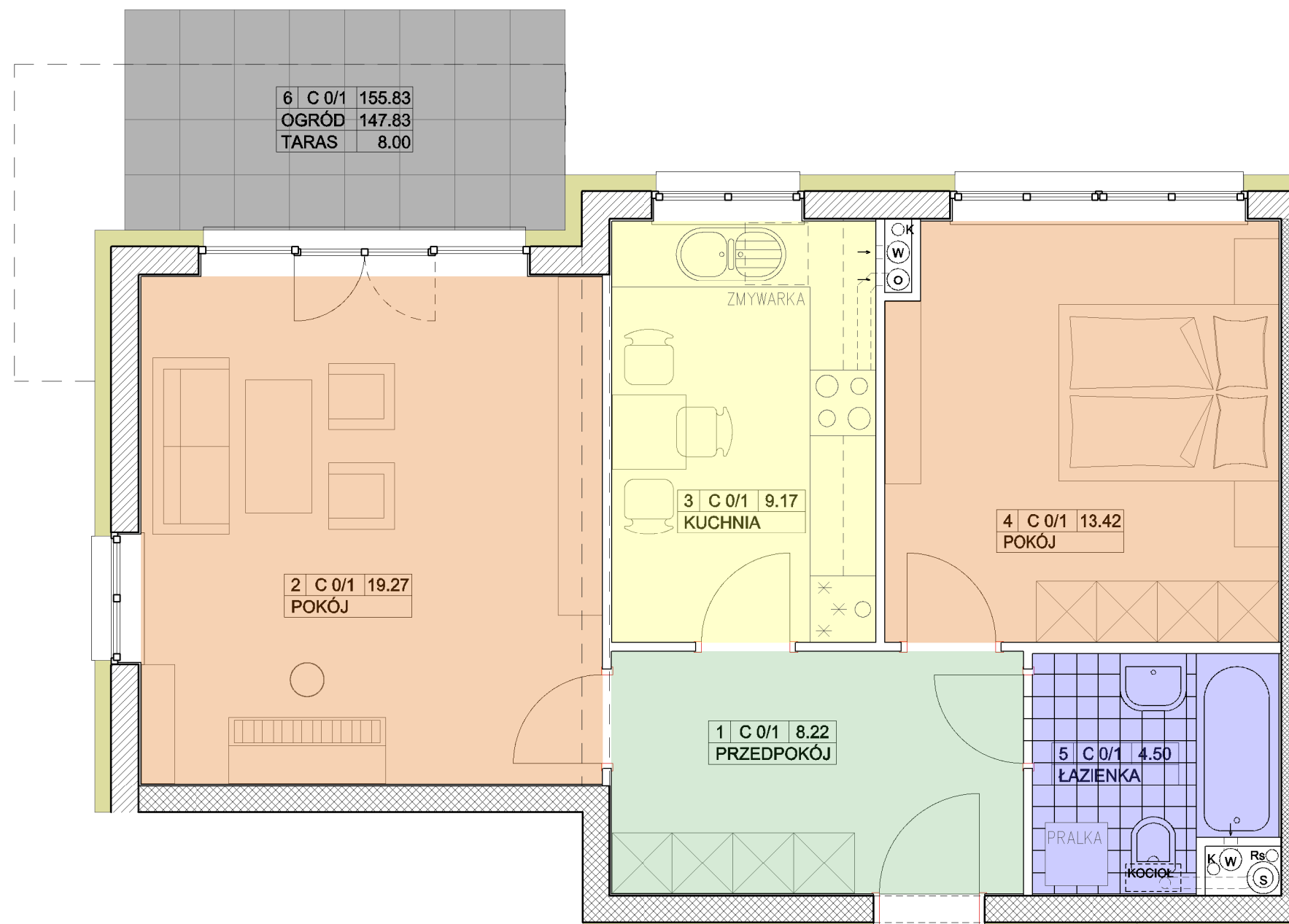
# Rezydencja

GÓRA KALWARIA



## BUDYNEK "C" PARTER LOKAL nr C 0/1

POWIERZCHNIA MIESZKANIA 54.58 m<sup>2</sup>  
POWIERZCHNIA DZIAŁKI 155.83 m<sup>2</sup>



SYTUACJA

↑  
C 0  
1  
54.58

### NAZWA INWESTYCJI :

Zespół budynków wielorodzinnych  
MOCZYDŁÓW, gm. Góra Kalwaria  
Działka nr 8/22

### INWESTOR :

BUD-EXTRA Sp. z o.o. Sp. k.  
05-530 Góra Kalwaria  
ul. Wojska Polskiego 3

### PROJEKTANT :

mgr inż. arch. JERZY SZYMAŃSKI

LOKAL C 0/1

54.58 m<sup>2</sup>

