

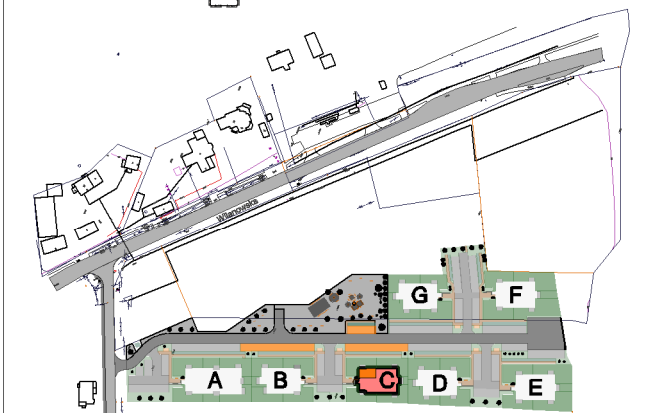
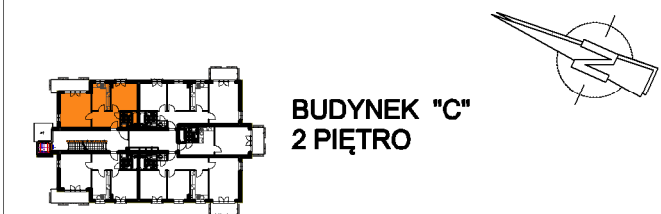
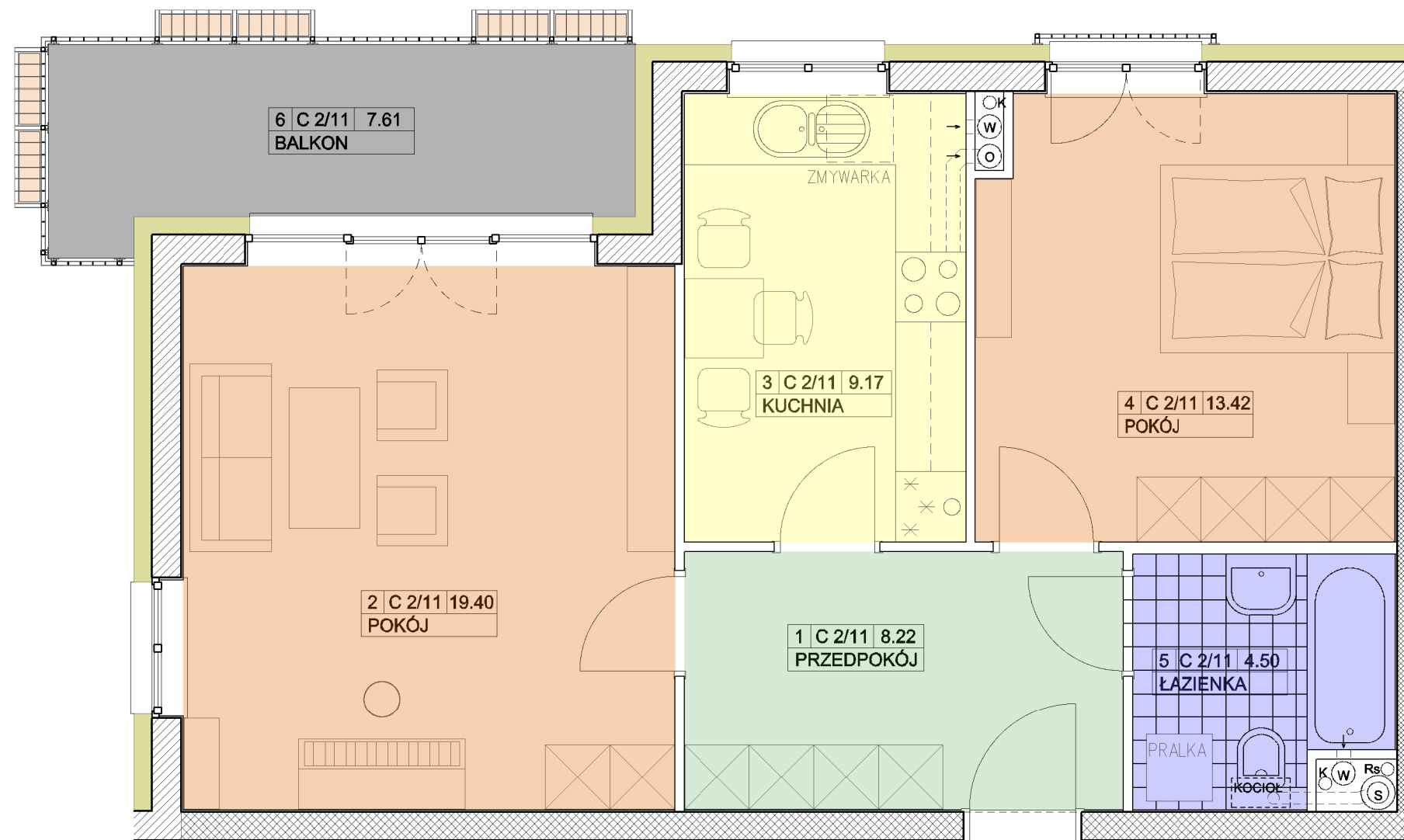
# Rezydencja

GÓRA KALWARIA



## BUDYNEK "C" 2 PIĘTRO LOKAL nr C 2/11

POWIERZCHNIA MIESZKANIA 54.71 m<sup>2</sup>  
POWIERZCHNIA BALKONU 7.61 m<sup>2</sup>



SYTUACJA



C 2  
11  
54.71

### NAZWA INWESTYCJI :

Zespół budynków wielorodzinnych  
MOCZYDŁÓW, gm. Góra Kalwaria  
Działka nr 8/22

### INWESTOR :

BUD-EXTRA Sp. z o.o. Sp. k.  
05-530 Góra Kalwaria  
ul. Wojska Polskiego 3

### PROJEKTANT :

mgr inż. arch. JERZY SZYMAŃSKI

# LOKAL C 2/11 54.71 m<sup>2</sup>

