

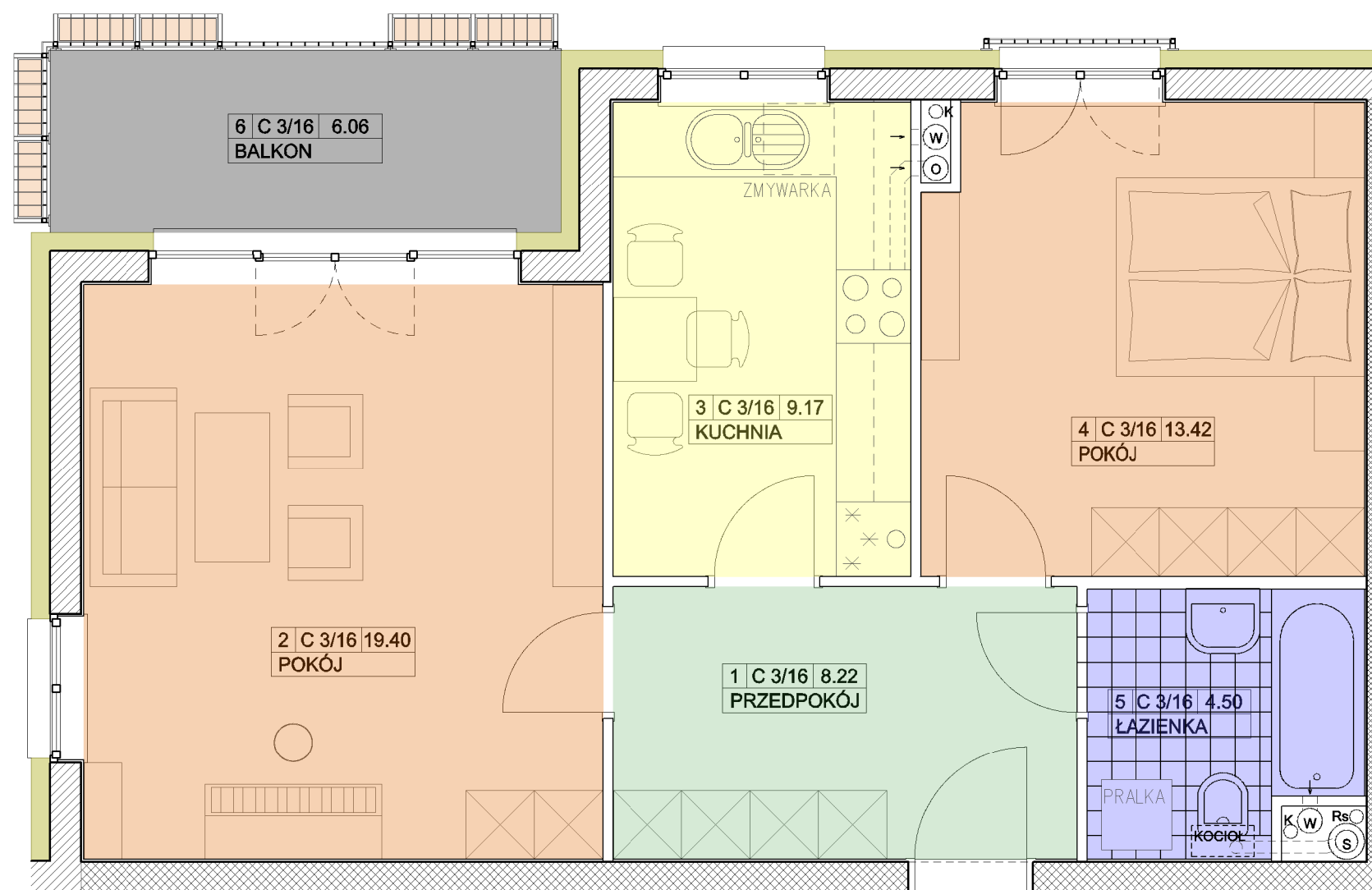
Rezydencja

GÓRA KALWARIA

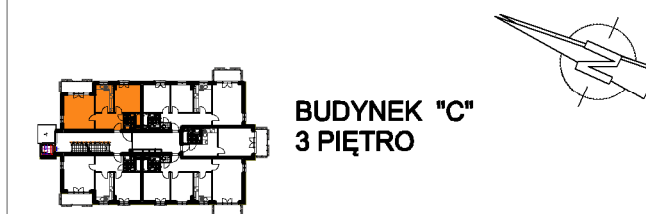


BUDYNEK "C" 3 PIĘTRO LOKAL nr C 3/16

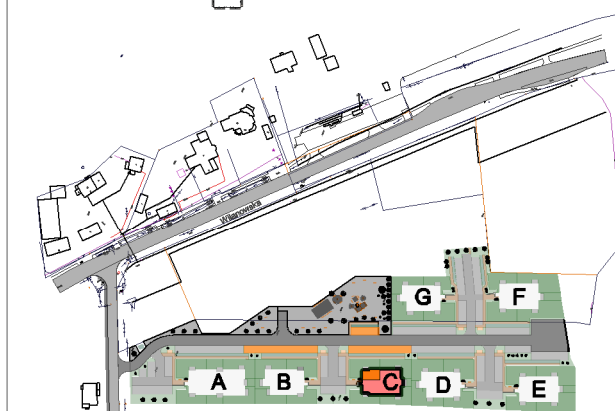
POWIERZCHNIA MIESZKANIA 54.71 m²
POWIERZCHNIA BALKONU 6.06 m²



C 3
16
54.71



BUDYNEK "C"
3 PIĘTRO



SYTUACJA

NAZWA INWESTYCJI :

Zespół budynków wielorodzinnych
MOCZYDŁÓW, gm. Góra Kalwaria
Działka nr 8/22

INWESTOR :

BUD-EXTRA Sp. z o.o. Sp. k.
05-530 Góra Kalwaria
ul. Wojska Polskiego 3

PROJEKTANT :

mgr inż. arch. JERZY SZYMAŃSKI

LOKAL C 3/16 54.71 m²

