

# Rezydencja

GÓRA KALWARIA



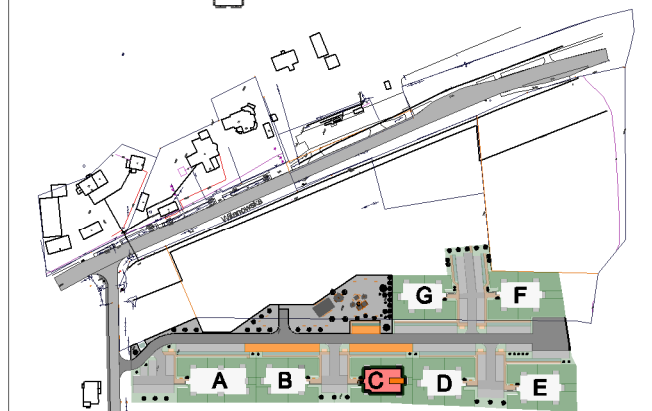
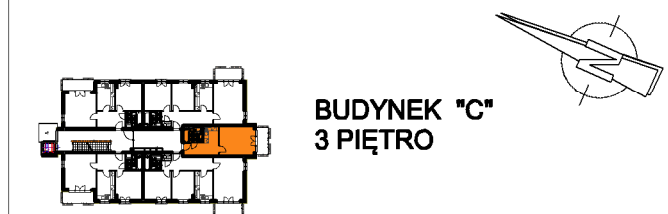
**BUDYNEK "C"**

**3 PIĘTRO**

**LOKAL nr C 3/18**

POWIERZCHNIA MIESZKANIA 34.39 m<sup>2</sup>

POWIERZCHNIA BALKONU 5.25 m<sup>2</sup>



SYTUACJA

NAZWA INWESTYCJI :

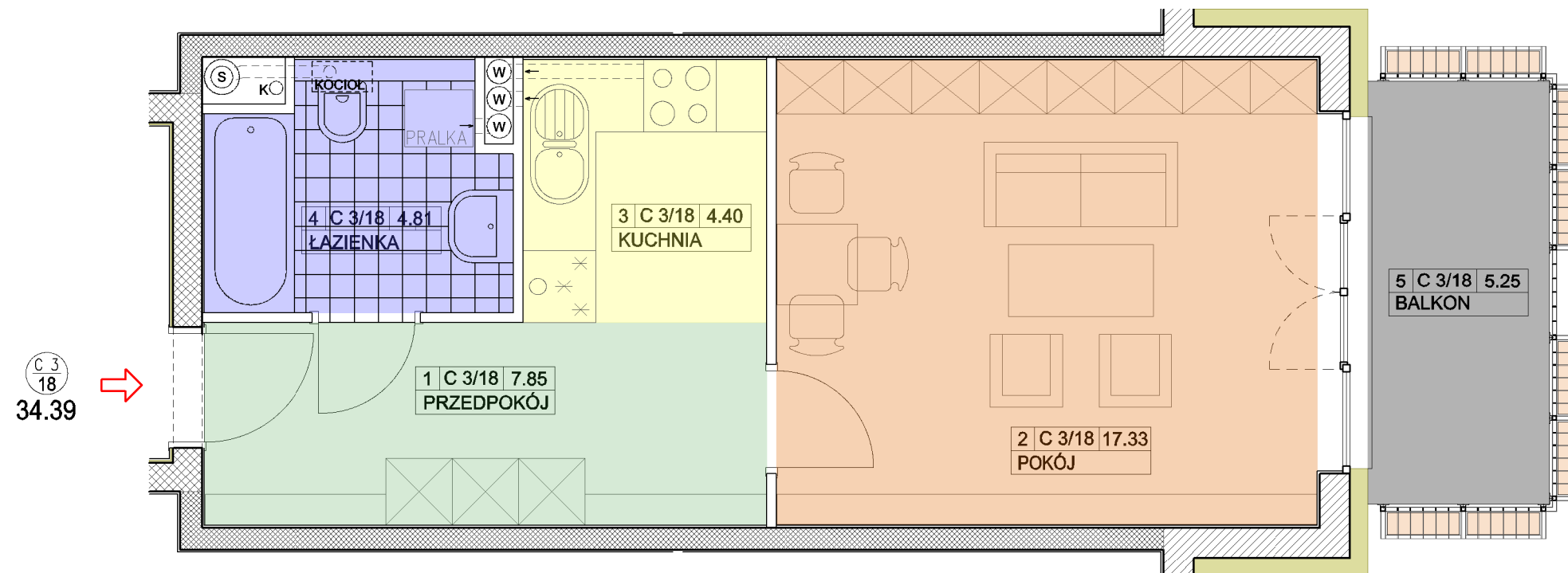
Zespół budynków wielorodzinnych  
MOCZYDŁÓW, gm. Góra Kalwaria  
Działka nr 8/22

INWESTOR :

BUD-EXTRA  
05-530 Góra Kalwaria  
ul. Wojska Polskiego 3

PROJEKTANT :

mgr inż. arch. JERZY SZYMAŃSKI



**LOKAL C 3/18 34.39 m<sup>2</sup>**

