

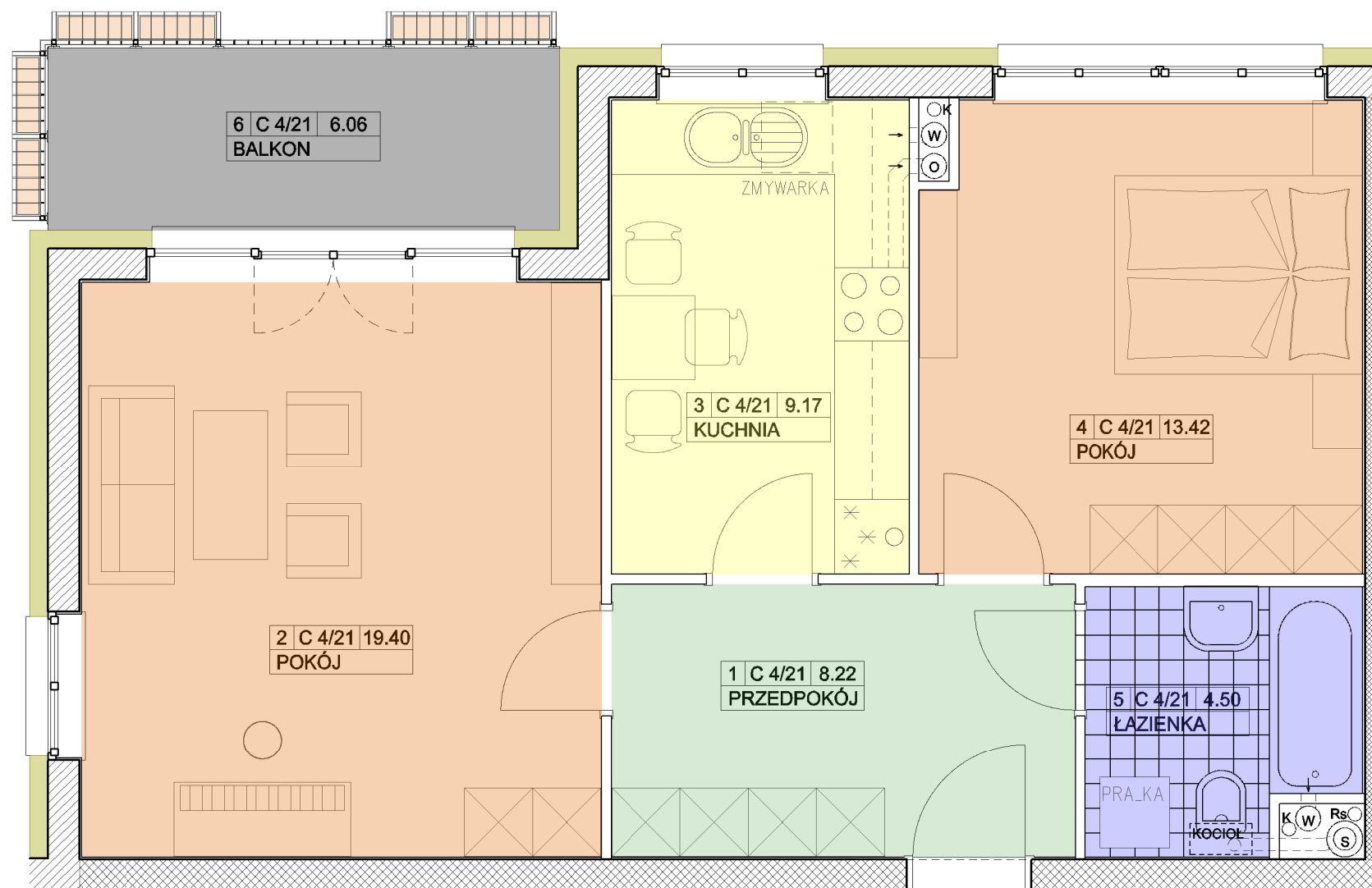
Rezydencja

GÓRA KALWARIA

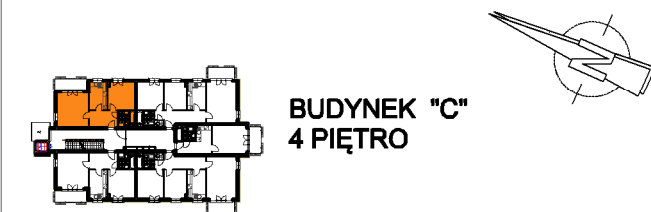


BUDYNEK "C" 4 PIĘTRO LOKAL nr C 4/21

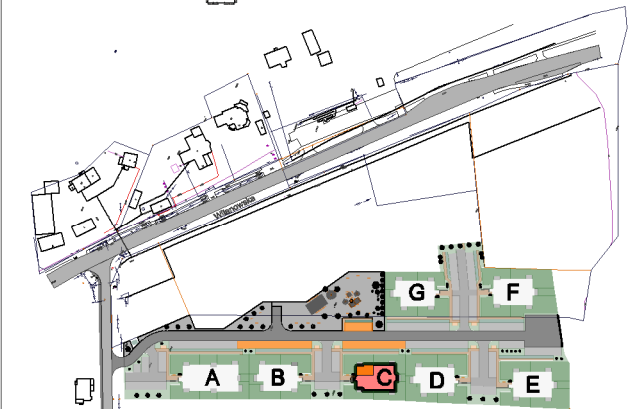
POWIERZCHNIA MIESZKANIA 54.71 m²
POWIERZCHNIA BALKONU 6.06 m²



C 4
21
54.71



BUDYNEK "C"
4 PIĘTRO



SYTUACJA

NAZWA INWESTYCJI :

Zespół budynków wielorodzinnych
MOCZYDŁÓW, gm. Góra Kalwaria
Działka nr 8/22

INWESTOR :

BUD-EXTRA Sp. z o.o. Sp. k.
05-530 Góra Kalwaria
ul. Wojska Polskiego 3

PROJEKTANT :

mgr inż. arch. JERZY SZYMAŃSKI

LOKAL C 4/21 54.71 m²

