

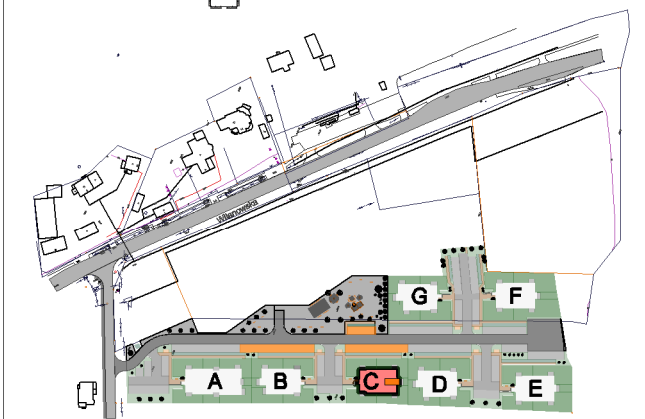
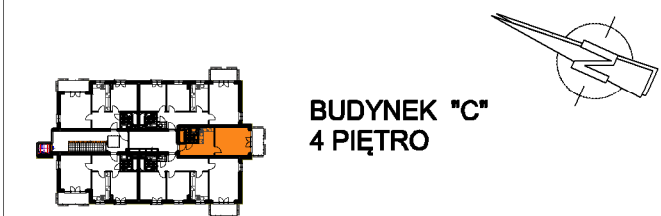
Rezydencja

GÓRA KALWARIA



BUDYNEK "C" 4 PIĘTRO LOKAL nr C 4/23

POWIERZCHNIA MIESZKANIA 34.39 m²
POWIERZCHNIA BALKONU 5.25 m²



SYTUACJA

NAZWA INWESTYCJI :

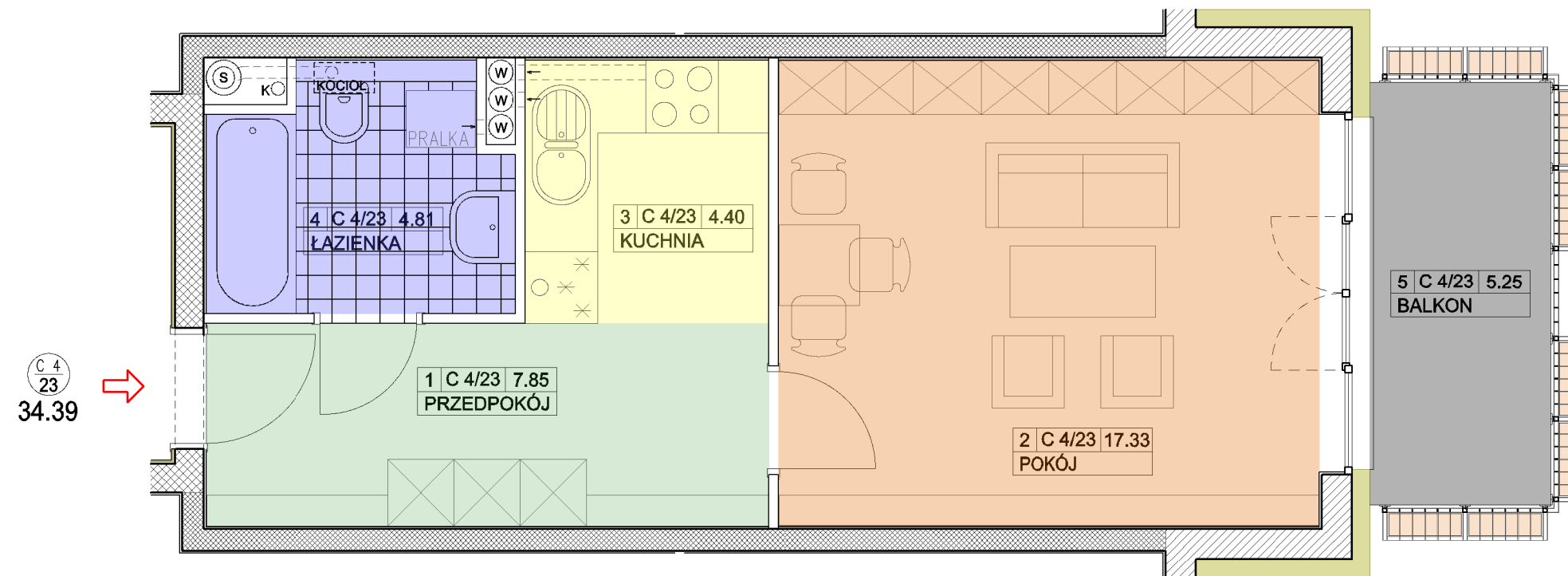
Zespół budynków wielorodzinnych
MOCZYDŁÓW, gm. Góra Kalwaria
Działka nr 8/22

INWESTOR :

BUD-EXTRA
05-530 Góra Kalwaria
ul. Wojska Polskiego 3

PROJEKTANT :

mgr inż. arch. JERZY SZYMAŃSKI



LOKAL C 4/23 34.39 m²

