

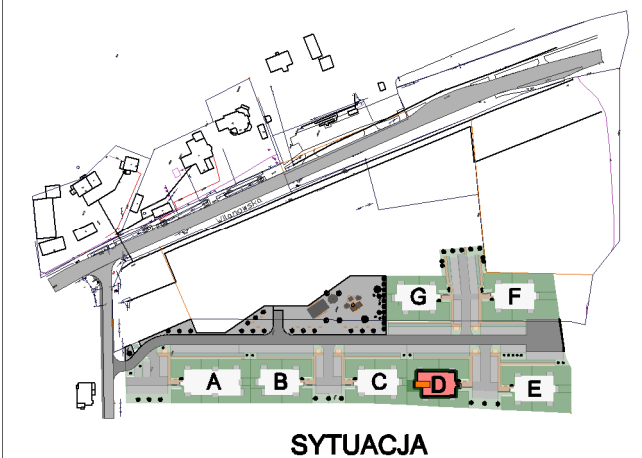
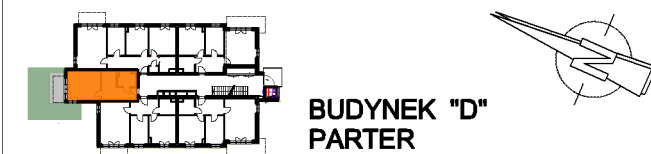
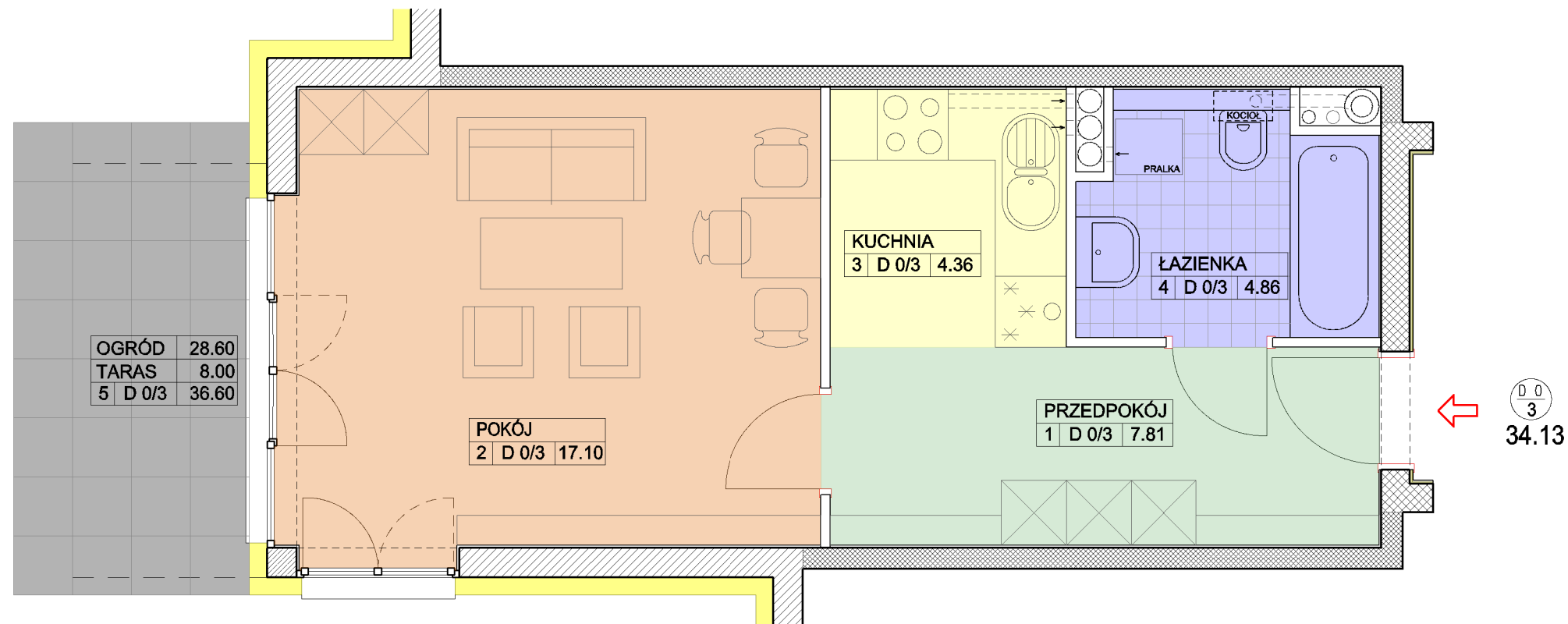
Rezydencja

GÓRA KALWARIA



BUDYNEK "D" PARTER LOKAL nr D 0/3

POWIERZCHNIA MIESZKANIA 34.13 m²
POWIERZCHNIA DZIAŁKI 36.60 m²



NAZWA INWESTYCJI :

Zespół budynków wielorodzinnych
MOCZYDŁÓW, gm. Góra Kalwaria
Działka nr 8/23

INWESTOR :

BUD-EXTRA
05-530 Góra Kalwaria
ul. Wojska Polskiego 3

PROJEKTANT :

mgr inż. arch. JERZY SZYMAŃSKI

LOKAL D 0/3 34.13 m²

