

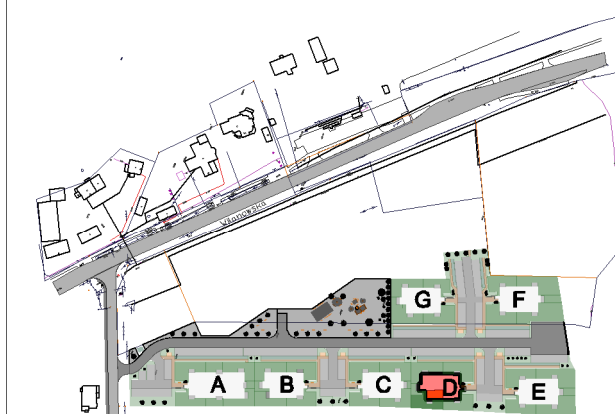
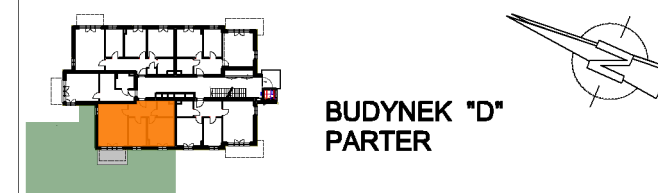
Rezydencja

GÓRA KALWARIA



BUDYNEK "D" PARTER LOKAL nr D 0/4

POWIERZCHNIA MIESZKANIA 57.06 m²
POWIERZCHNIA DZIAŁKI 144.18 m²



SYTUACJA

NAZWA INWESTYCJI :

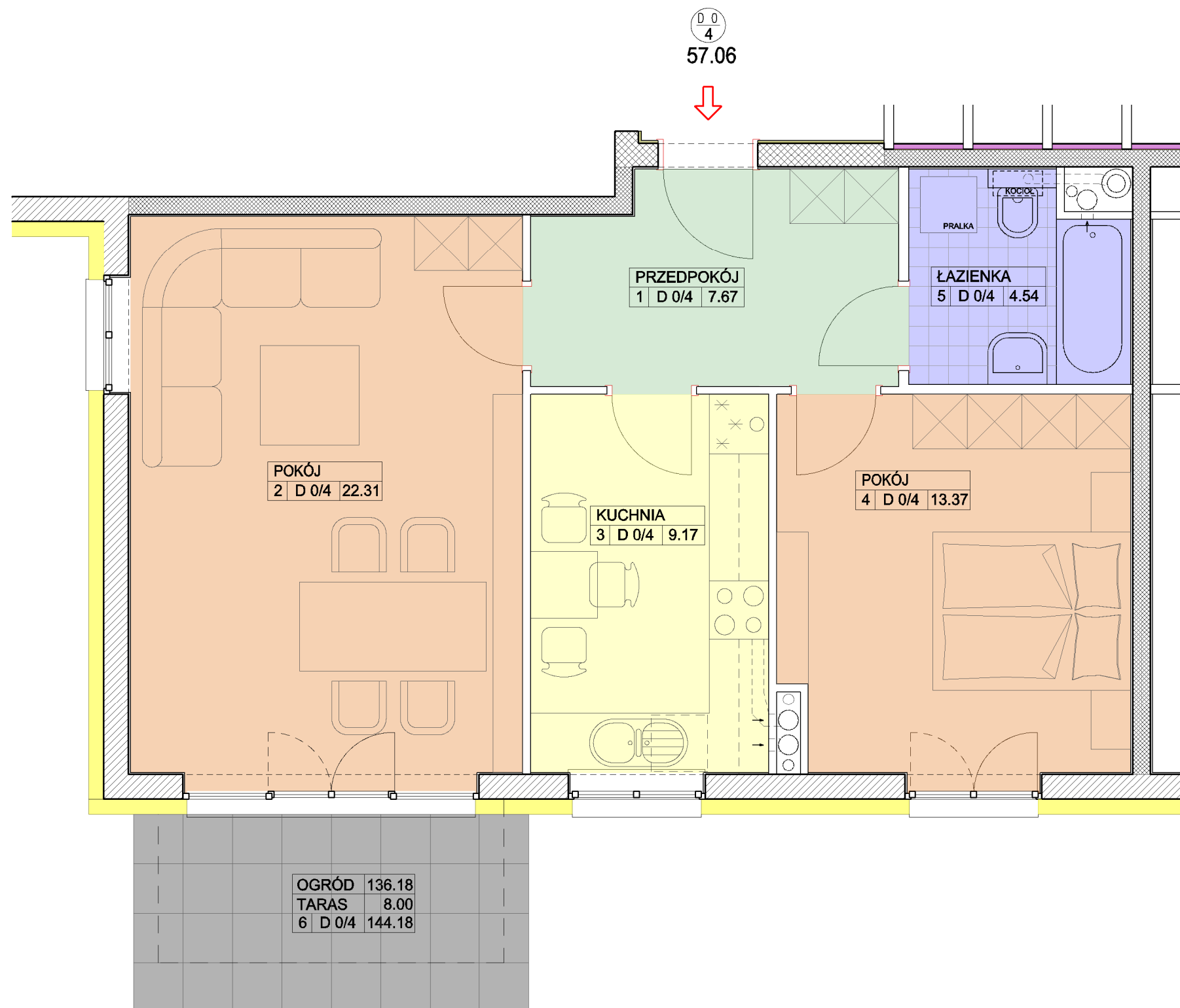
Zespół budynków wielorodzinnych
MOCZYDŁÓW, gm. Góra Kalwaria
Działka nr 8/23

INWESTOR :

BUD-EXTRA
05-530 Góra Kalwaria
ul. Wojska Polskiego 3

PROJEKTANT :

mgr inż. arch. JERZY SZYMAŃSKI



LOKAL D 0/4 57.06 m²

