

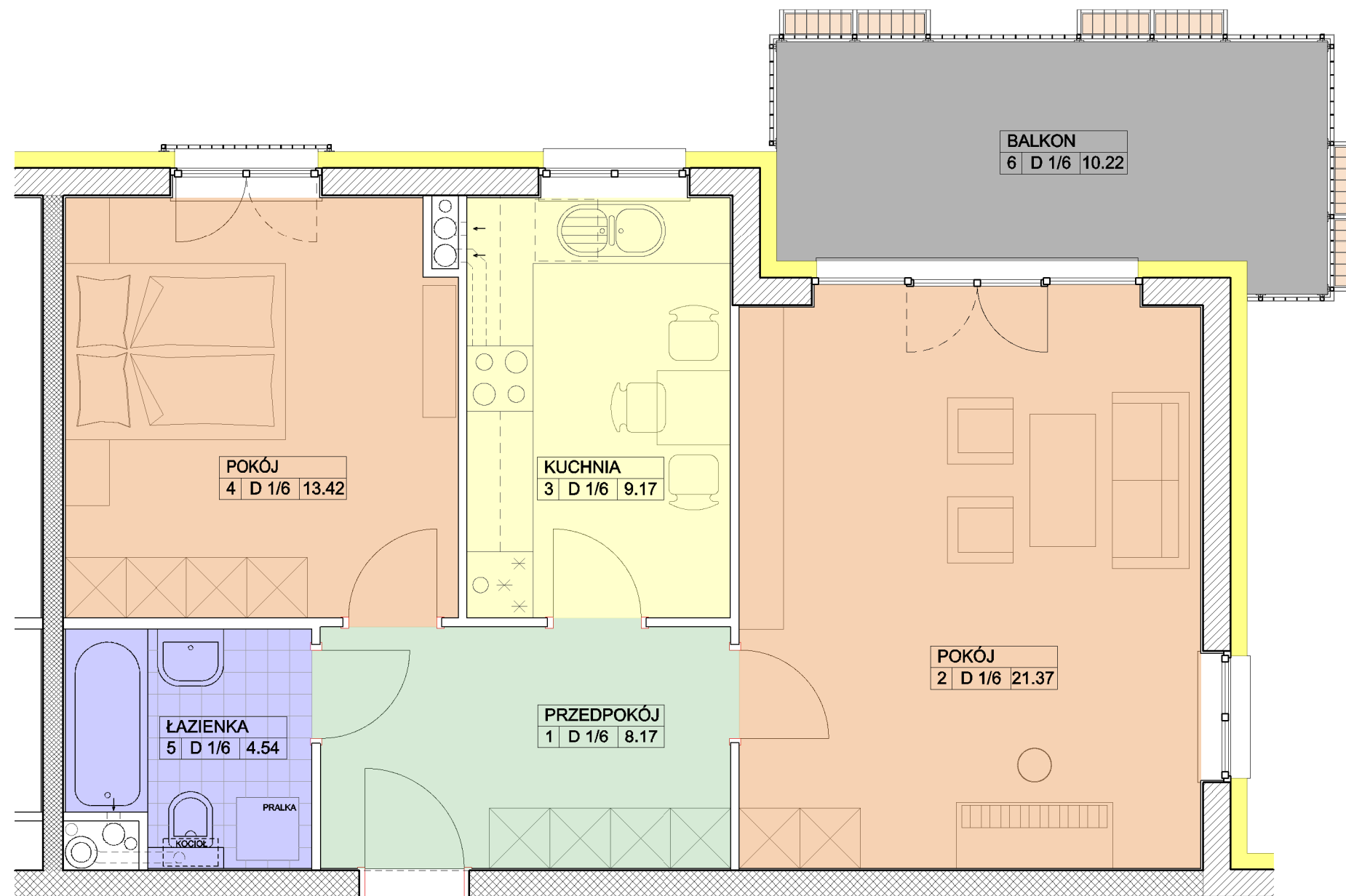
Rezydencja

GÓRA KALWARIA

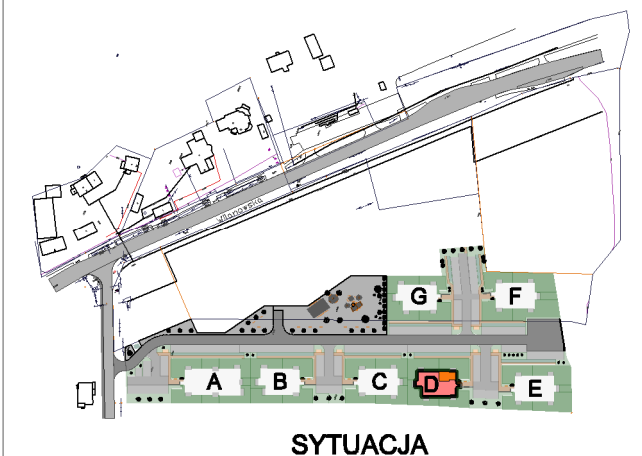


BUDYNEK "D" 1 PIĘTRO LOKAL nr D 1/6

POWIERZCHNIA MIESZKANIA 56.67 m²
POWIERZCHNIA BALKONU 10.22 m²



↑
D.1
6
56.67



NAZWA INWESTYCJI :
Zespół budynków wielorodzinnych
MOCZYDŁÓW, gm. Góra Kalwaria
Działka nr 8/23

INWESTOR :
BUD-EXTRA
05-530 Góra Kalwaria
ul. Wojska Polskiego 3

PROJEKTANT :
mgr inż. arch. JERZY SZYMAŃSKI

LOKAL D 1/6 56.67 m²

