

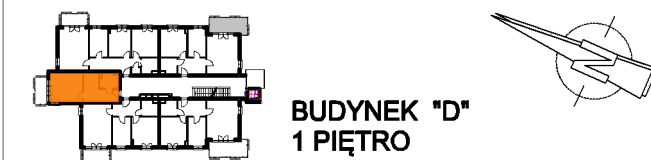
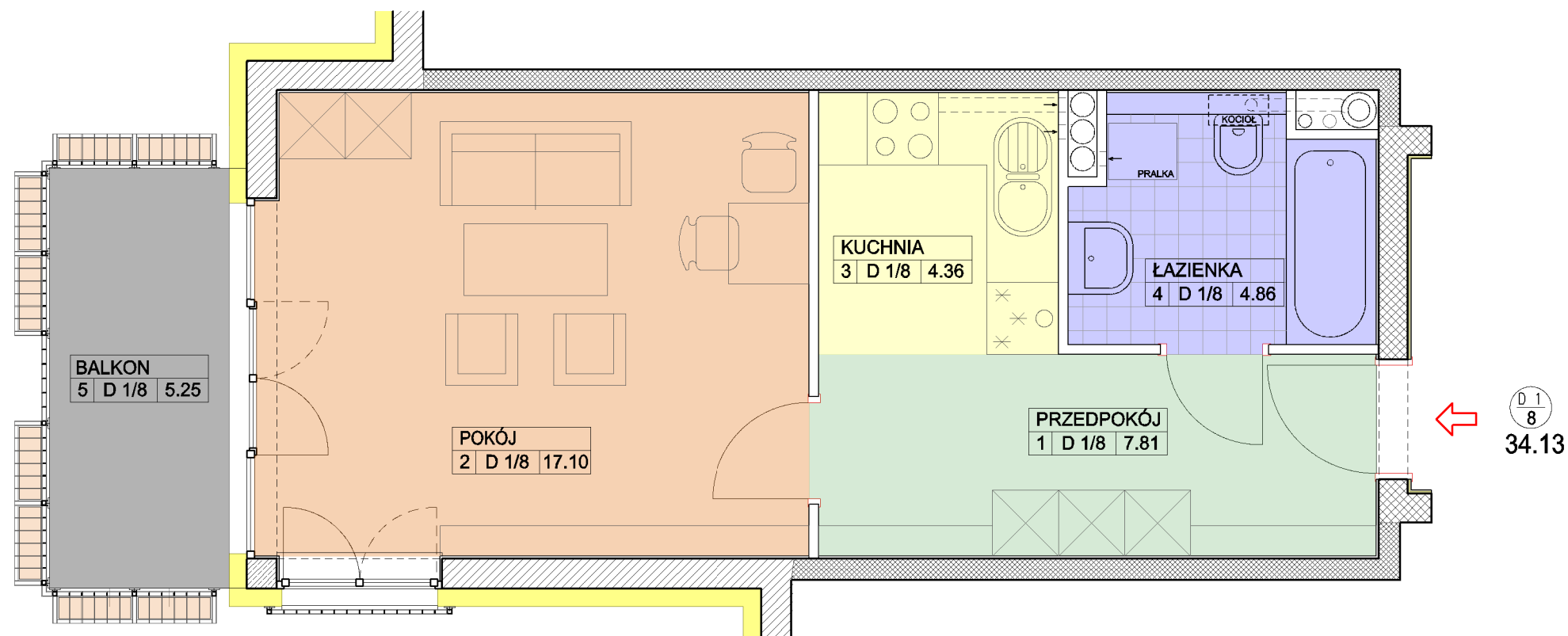
Rezydencja

GÓRA KALWARIA

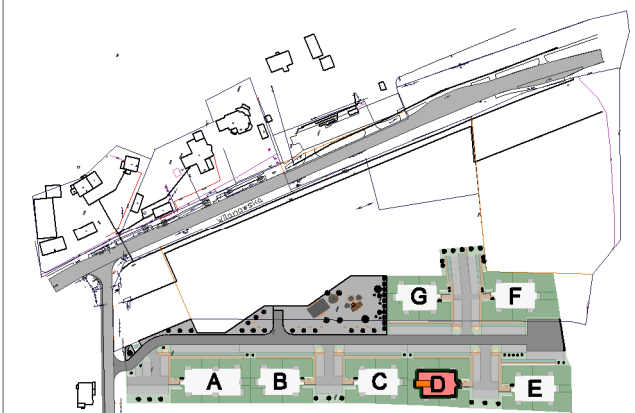


BUDYNEK "D" 1 PIĘTRO LOKAL nr D 1/8

POWIERZCHNIA MIESZKANIA 34.13 m²
POWIERZCHNIA BALKONU 5.25 m²



BUDYNEK "D"
1 PIĘTRO



SYTUACJA

NAZWA INWESTYCJI :

Zespół budynków wielorodzinnych
MOCZYDŁÓW, gm. Góra Kalwaria
Działka nr 8/23

INWESTOR :

BUD-EXTRA
05-530 Góra Kalwaria
ul. Wojska Polskiego 3

PROJEKTANT :

mgr inż. arch. JERZY SZYMAŃSKI

LOKAL D 1/8 34.13 m²

