

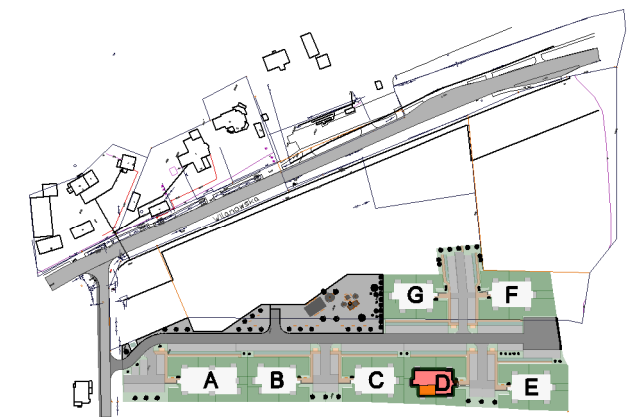
Rezydencja

GÓRA KALWARIA



BUDYNEK "D" 2 PIĘTRO LOKAL nr D 2/14

POWIERZCHNIA MIESZKANIA 57.06 m²
POWIERZCHNIA BALKONU 5.25 m²



SYTUACJA

NAZWA INWESTYCJI :

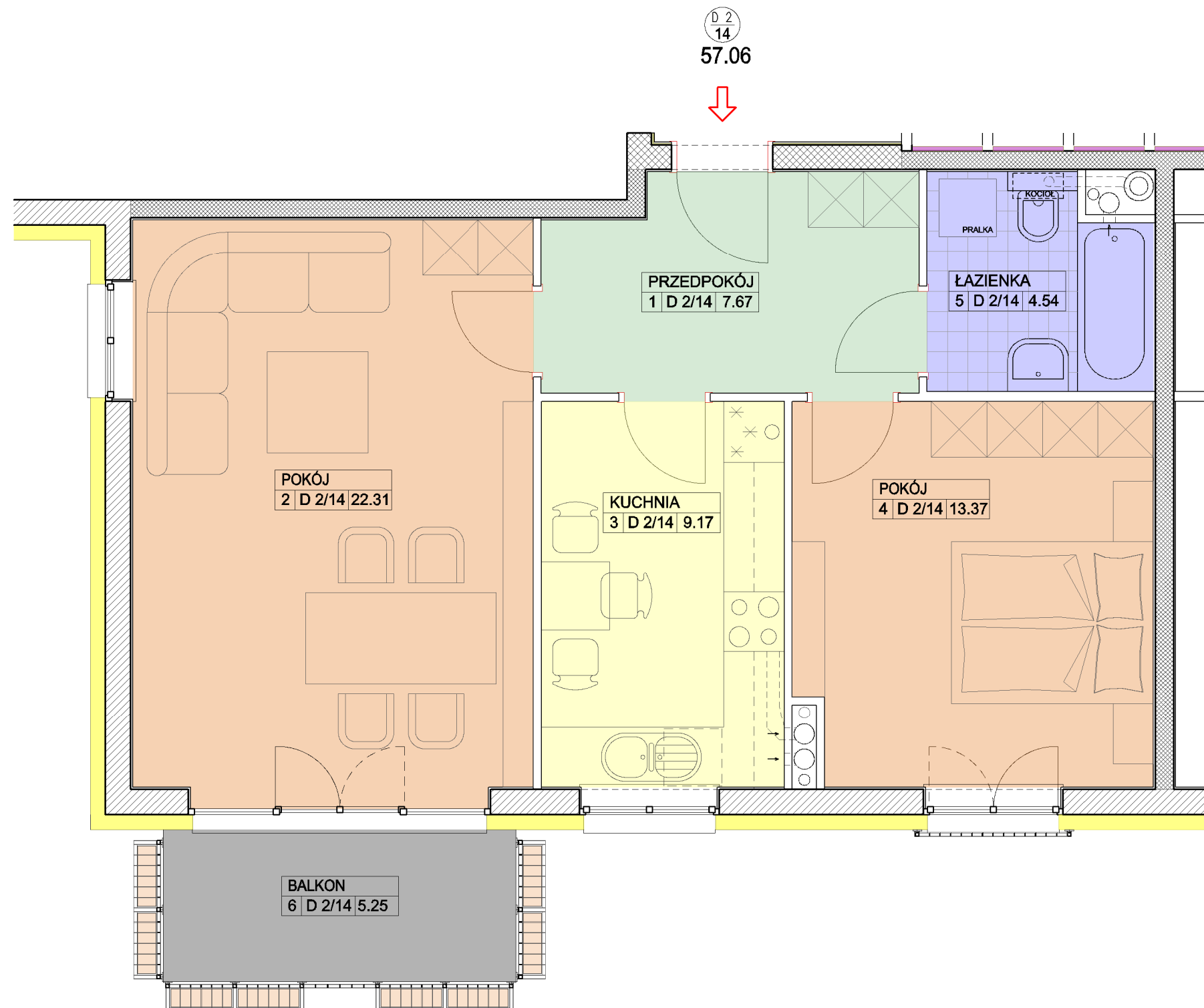
Zespół budynków wielorodzinnych
MOCZYDŁÓW, gm. Góra Kalwaria
Działka nr 8/23

INWESTOR :

BUD-EXTRA
05-530 Góra Kalwaria
ul. Wojska Polskiego 3

PROJEKTANT :

mgr inż. arch. JERZY SZYMAŃSKI



LOKAL D 2/14 57.06 m²

