

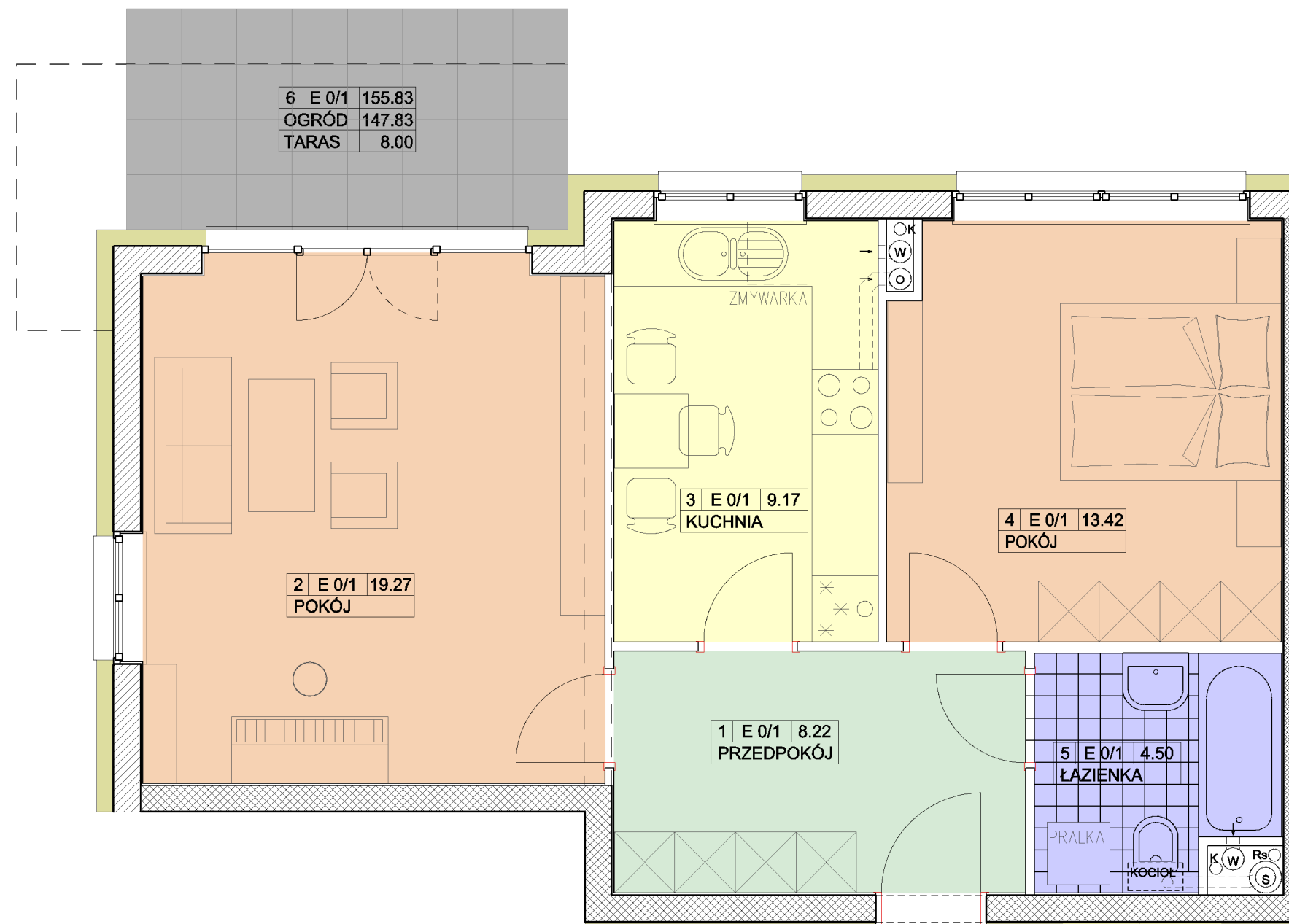
Rezydencja

GÓRA KALWARIA

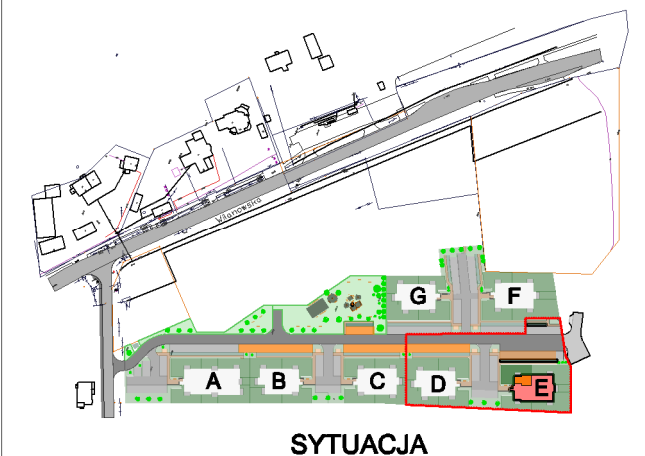
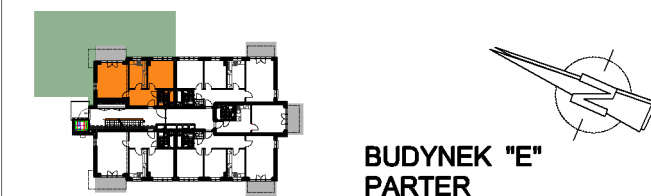


BUDYNEK "E" PARTER LOKAL nr E 0/1

POWIERZCHNIA MIESZKANIA 54.58 m²
POWIERZCHNIA DZIAŁKI 155.83 m²



↑
E 0
1
54.58



NAZWA INWESTYCJI :
Zespół budynków wielorodzinnych
MOCZYDŁÓW, gm. Góra Kalwaria
Działka nr 8/23

INWESTOR :
BUD-EXTRA Sp. z o.o. Sp. k.
05-530 Góra Kalwaria
ul. Wojska Polskiego 3

PROJEKTANT :
mgr inż. arch. JERZY SZYMAŃSKI

LOKAL E 0/1

54.58 m²

