

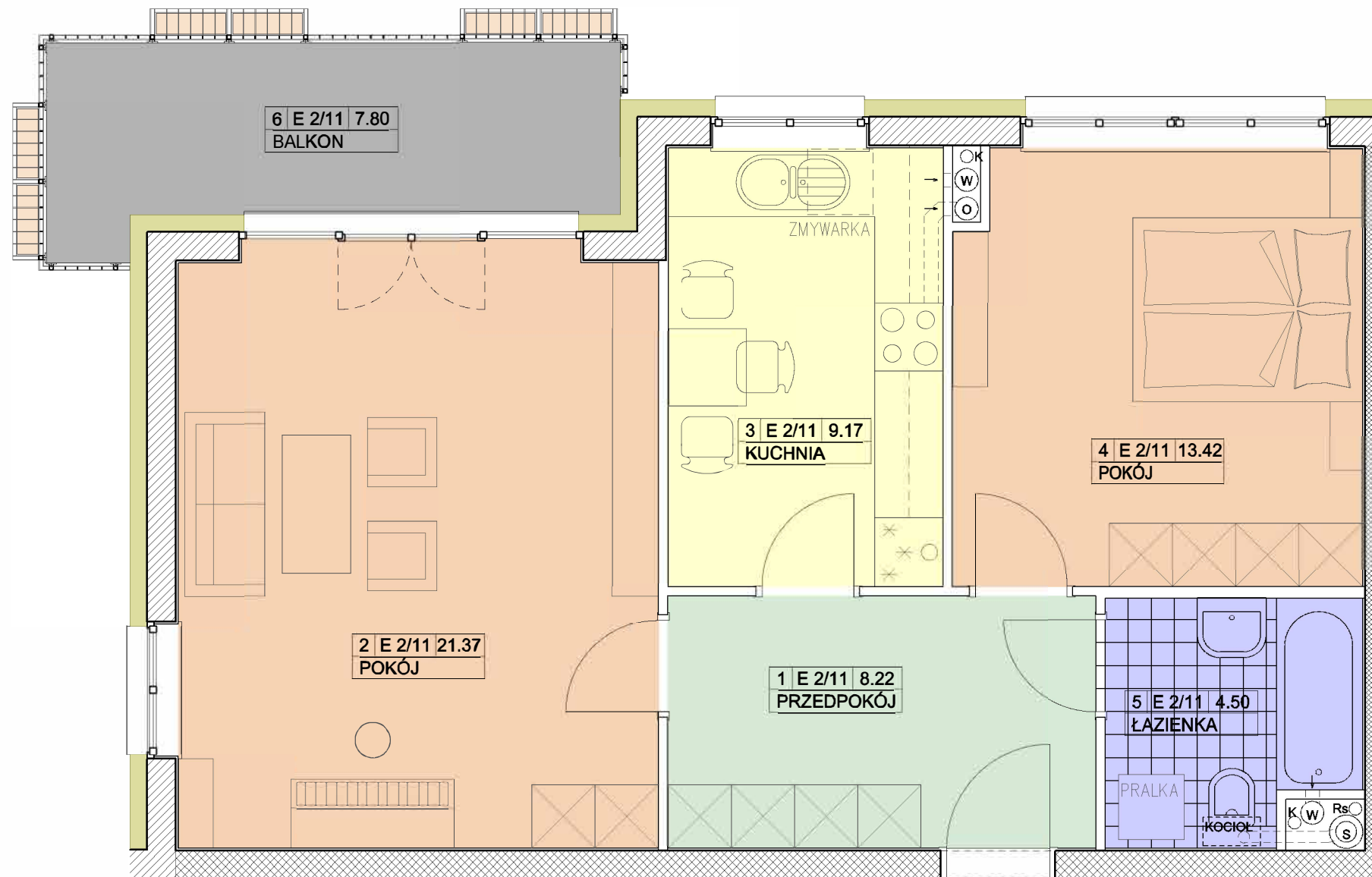
Rezydencja

GÓRA KALWARIA

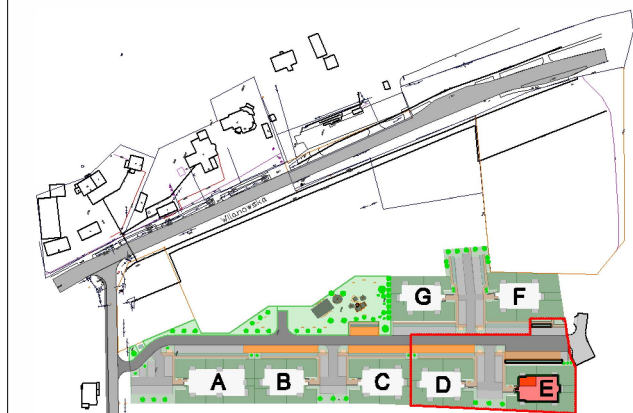


BUDYNEK "E" 2 PIĘTRO LOKAL nr E 2/11

POWIERZCHNIA MIESZKANIA 56.68 m²
POWIERZCHNIA BALKONU 7.80 m²



BUDYNEK "E"
2 PIĘTRO



SYTUACJA

↑
●
56.68

NAZWA INWESTYCJI :

Zespół budynków wielorodzinnych
MOCZYDŁOW, gm. Góra Kalwaria
Działka nr 8/23

INWESTOR :

BUD-EXTRA Sp. z o.o. Sp. k.
05-530 Góra Kalwaria
ul. Wojska Polskiego 3

PROJEKTANT :

mgr inż. arch. JERZY SZYMAŃSKI

LOKAL E 2/11 56.68 m²

