

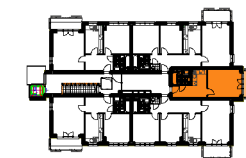
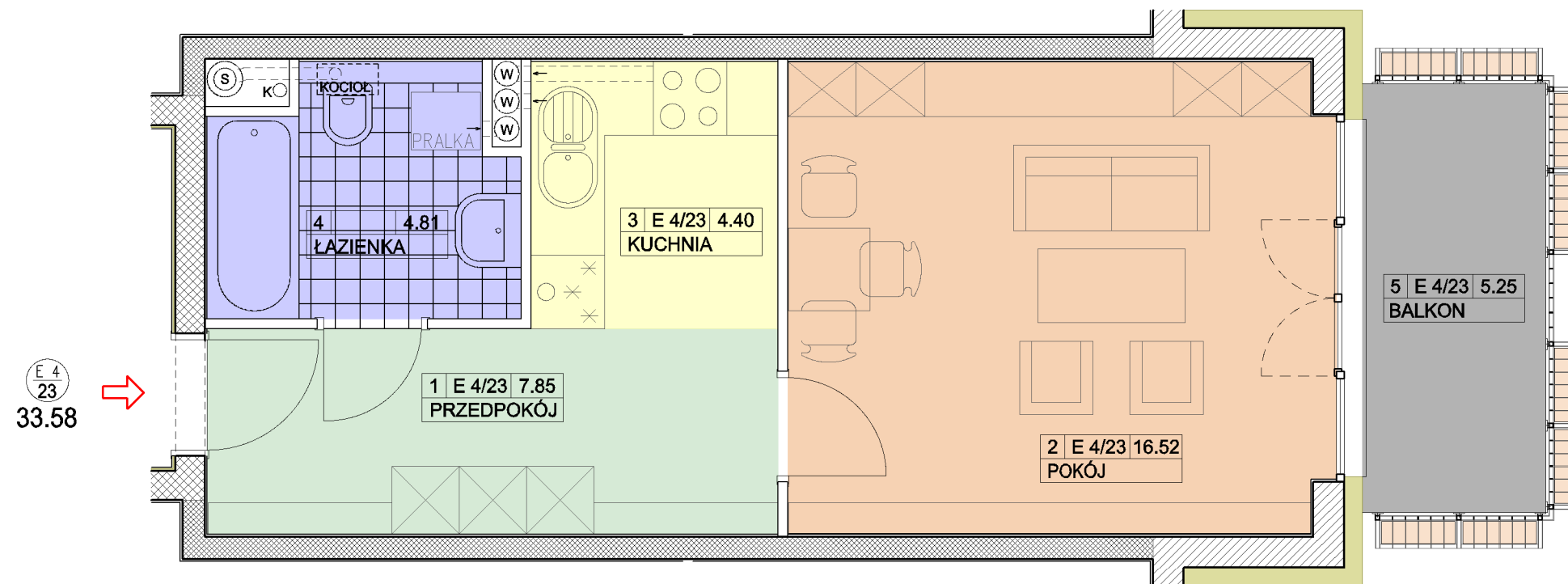
Rezydencja

GÓRA KALWARIA

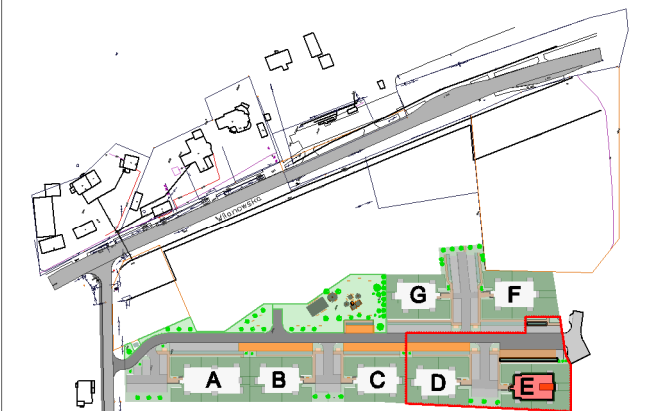


BUDYNEK "E" 4 PIĘTRO LOKAL nr E 4/23

POWIERZCHNIA MIESZKANIA 33.58 m²
POWIERZCHNIA BALKONU 5.25 m²



BUDYNEK "E"
4 PIĘTRO



SYTUACJA

NAZWA INWESTYCJI :

Zespół budynków wielorodzinnych
MOCZYDŁÓW, gm. Góra Kalwaria
Działka nr 8/23

INWESTOR :

BUD-EXTRA Sp. z o.o. Sp. k.
05-530 Góra Kalwaria
ul. Wojska Polskiego 3

PROJEKTANT :

mgr inż. arch. JERZY SZYMAŃSKI

LOKAL E 4/23 33.58 m²

