

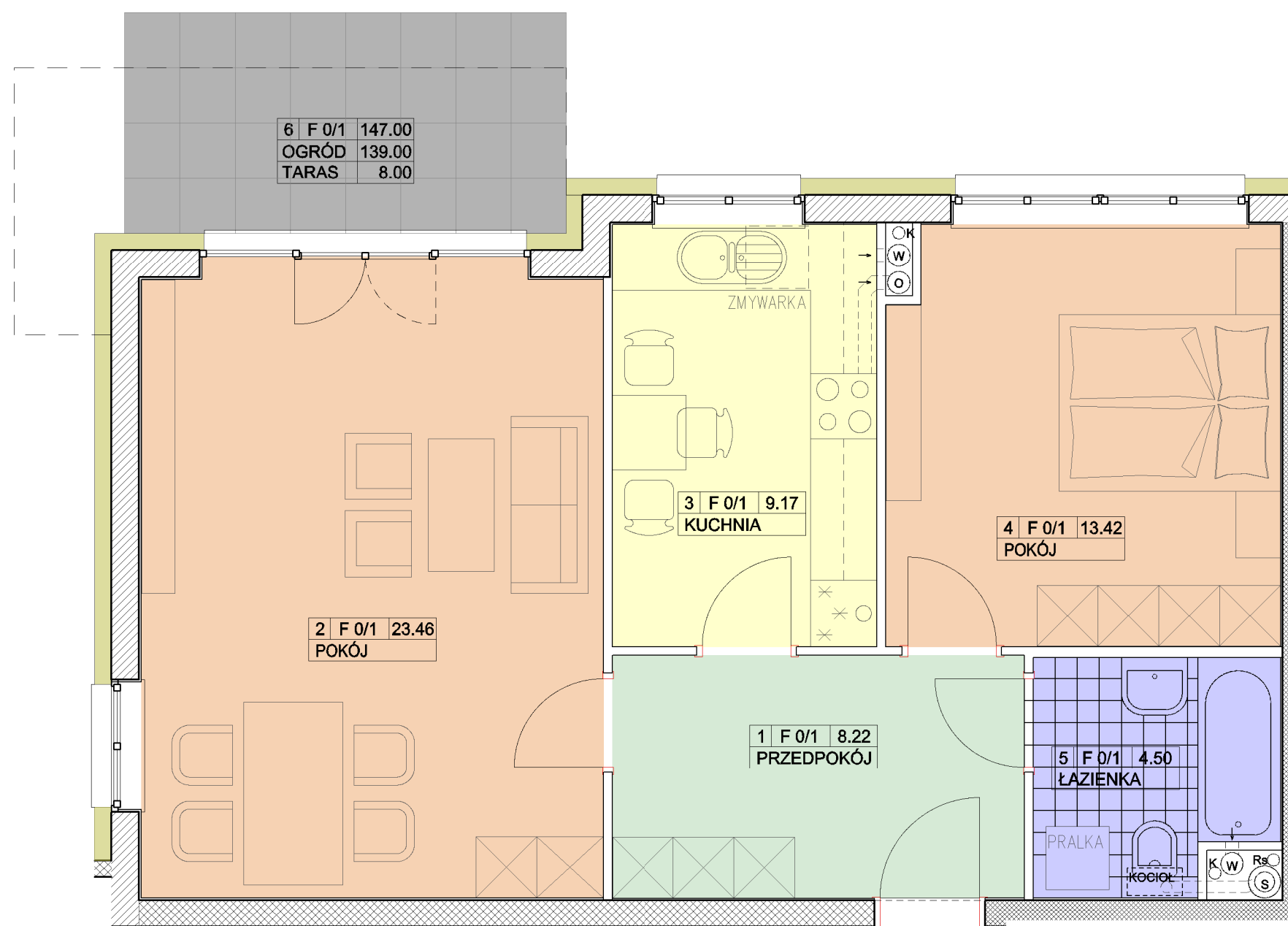
Rezydencja

GÓRA KALWARIA

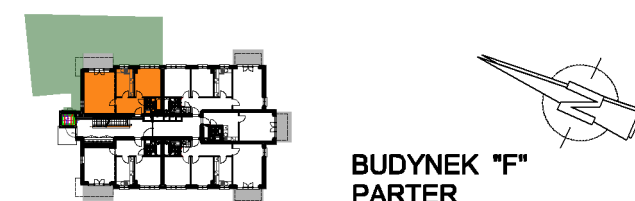


BUDYNEK "F" PARTER LOKAL nr F 0/1

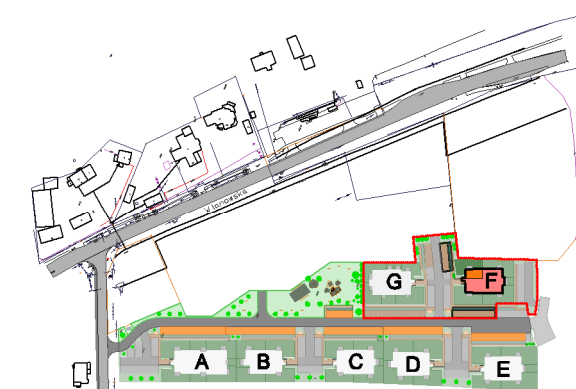
POWIERZCHNIA MIESZKANIA 58.77 m²
POWIERZCHNIA DZIAŁKI 147.00 m²



↑
F 0
1
58.77



BUDYNEK "F"
PARTER



SYTUACJA

NAZWA INWESTYCJI :

Zespół budynków wielorodzinnych
MOCZYDŁÓW, gm. Góra Kalwaria
Działki nr 8/24 i 8/33

INWESTOR :

BUD-EXTRA Sp. z o.o. Sp. k.
05-530 Góra Kalwaria
ul. Wojska Polskiego 3

PROJEKTANT :

mgr inż. arch. JERZY SZYMAŃSKI

LOKAL F 0/1

58.77 m²

