

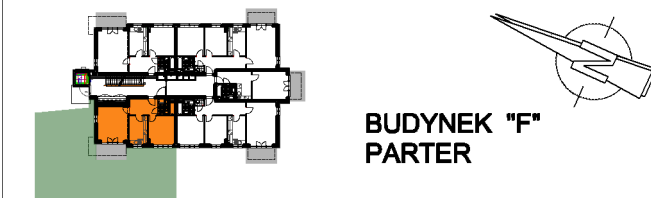
# Rezydencja

GÓRA KALWARIA

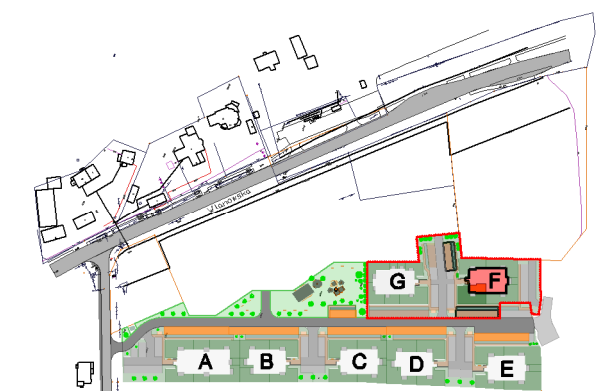


## BUDYNEK "F" PARTER LOKAL nr F 0/5

POWIERZCHNIA MIESZKANIA 54.58 m<sup>2</sup>  
POWIERZCHNIA DZIAŁKI 170.35 m<sup>2</sup>



BUDYNEK "F"  
PARTER



SYTUACJA

### NAZWA INWESTYCJI :

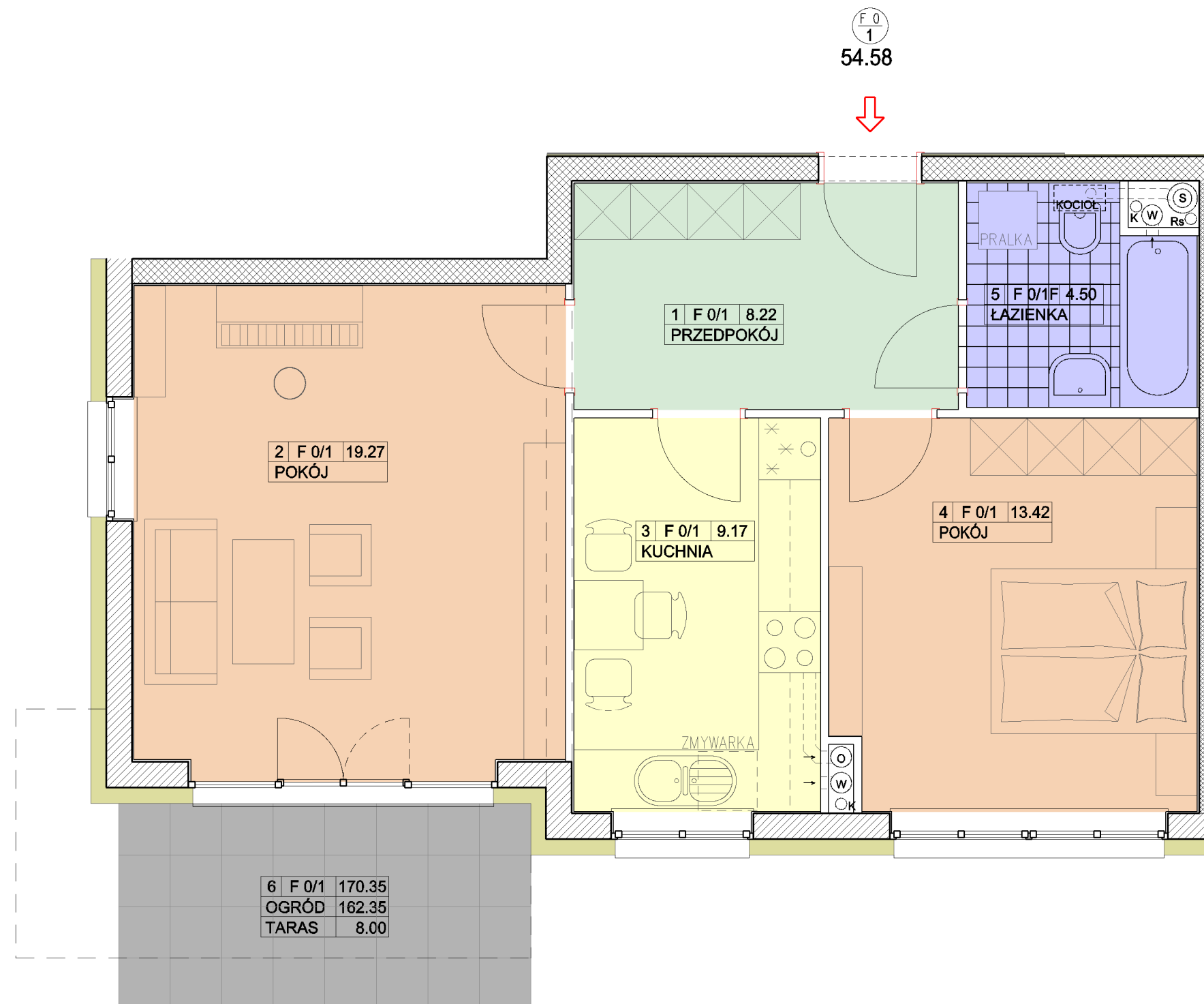
Zespół budynków wielorodzinnych  
MOCZYDŁÓW, gm. Góra Kalwaria  
Działki nr 8/24 i 8/33

### INWESTOR :

BUD-EXTRA Sp. z o.o. Sp. k.  
05-530 Góra Kalwaria  
ul. Wojska Polskiego 3

### PROJEKTANT :

mgr inż. arch. JERZY SZYMAŃSKI



LOKAL F 0/5

54.58 m<sup>2</sup>

