

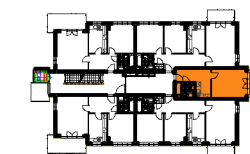
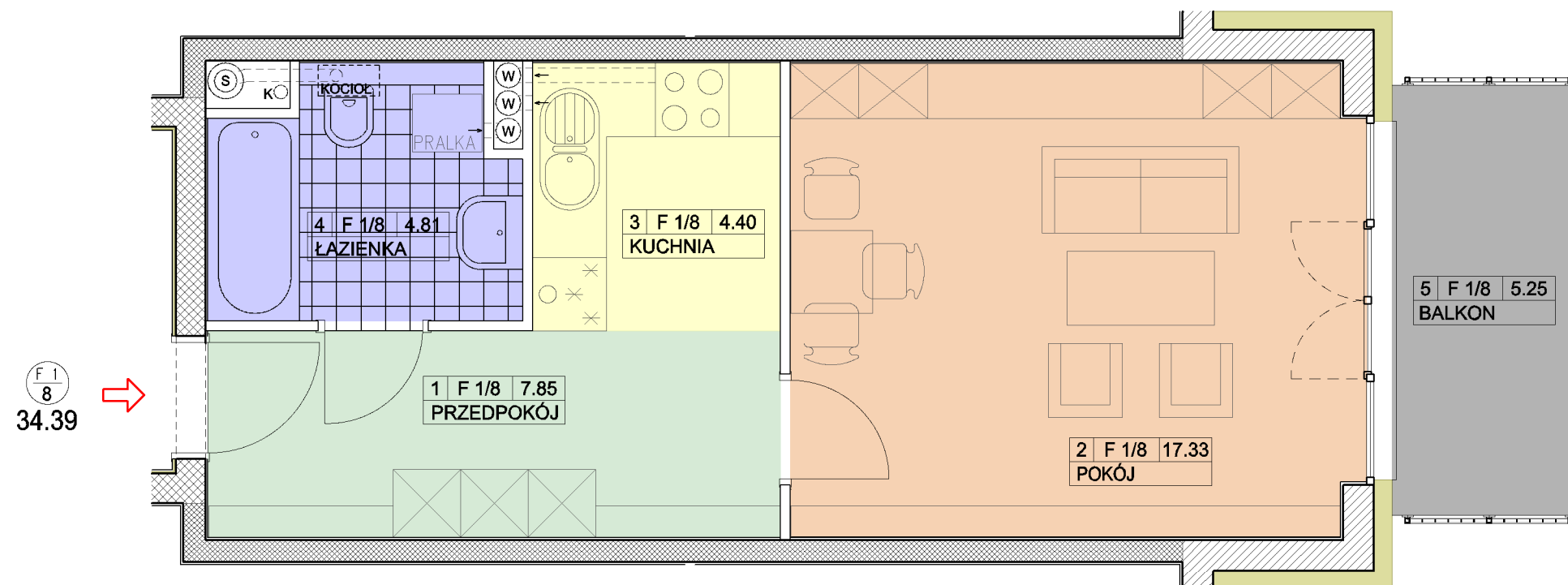
# Rezydencja

GÓRA KALWARIA

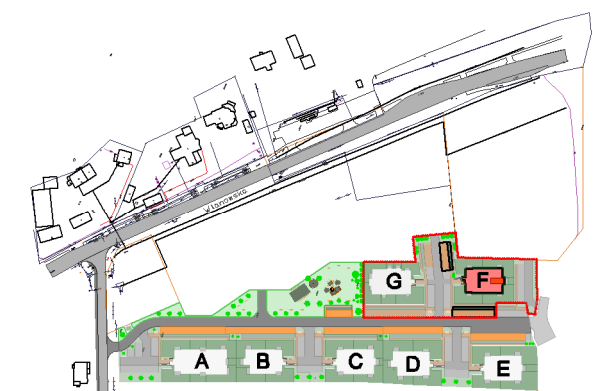


## BUDYNEK "F" 1 PIĘTRO LOKAL nr F 1/8

POWIERZCHNIA MIESZKANIA 34.39 m<sup>2</sup>  
POWIERZCHNIA BALKONU 5.25 m<sup>2</sup>



BUDYNEK "F"  
1 PIĘTRO



SYTUACJA

### NAZWA INWESTYCJI :

Zespół budynków wielorodzinnych  
MOCZYDŁÓW, gm. Góra Kalwaria  
Działki nr 8/24 i 8/33

### INWESTOR :

BUD-EXTRA Sp. z o.o. Sp. k.  
05-530 Góra Kalwaria  
ul. Wojska Polskiego 3

### PROJEKTANT :

mgr inż. arch. JERZY SZYMAŃSKI

LOKAL F 1/8

34.39 m<sup>2</sup>

