

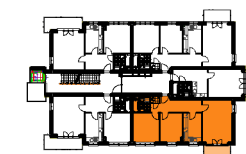
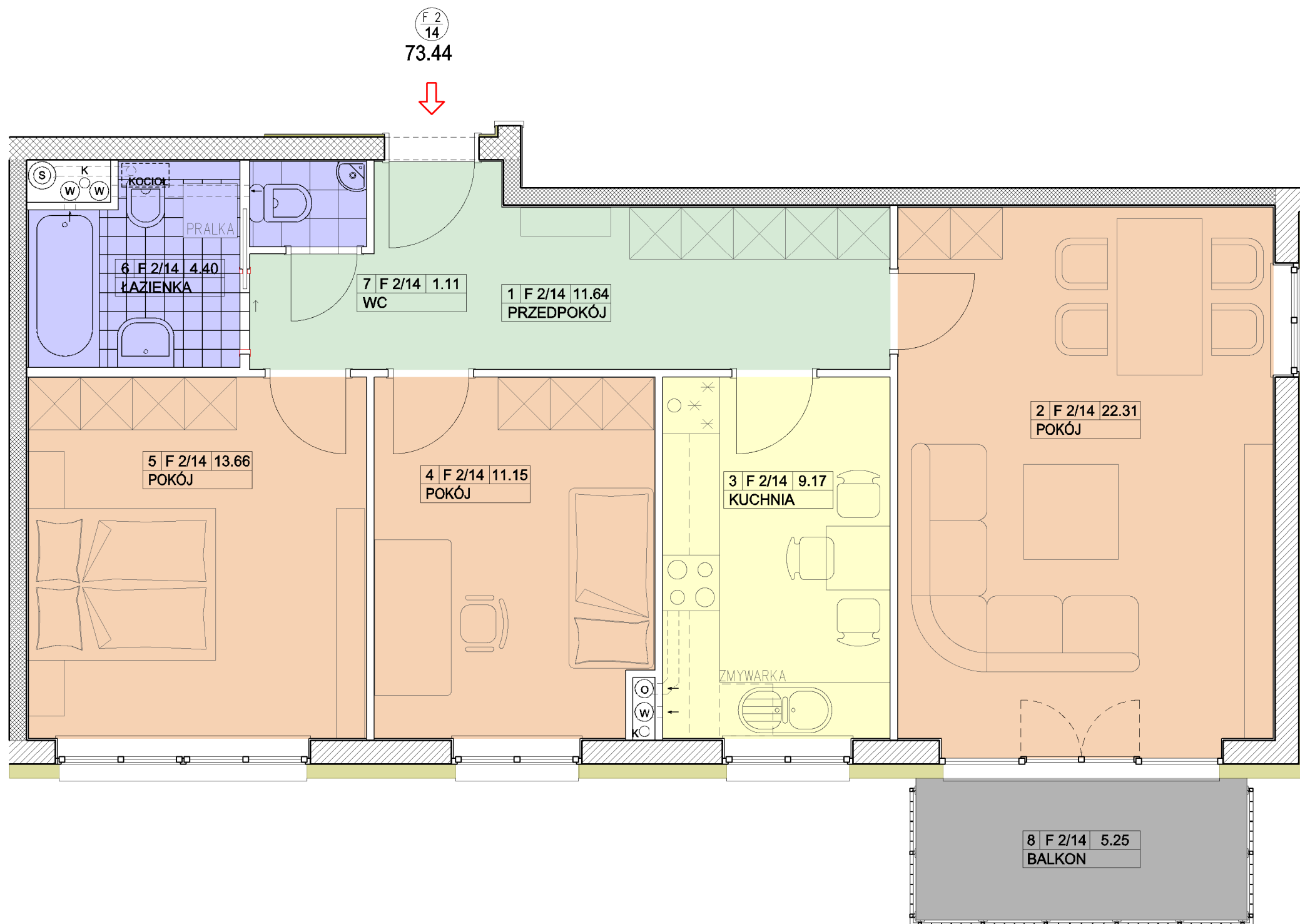
Rezydencja

GÓRA KALWARIA

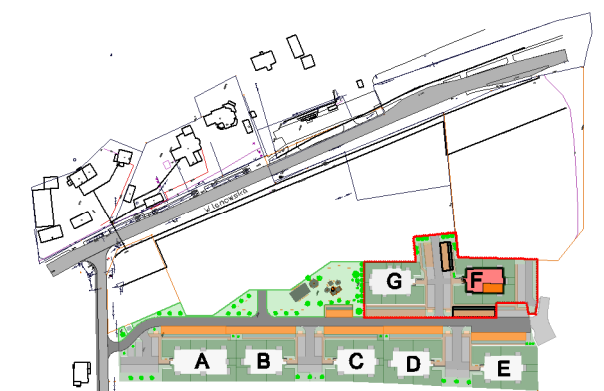


BUDYNEK "F" 2 PIĘTRO LOKAL nr F 2/14

POWIERZCHNIA MIESZKANIA 73.44 m²
POWIERZCHNIA BALKONU 5.25 m²



BUDYNEK "F"
2 PIĘTRO



SYTUACJA

NAZWA INWESTYCJI :

Zespół budynków wielorodzinnych
MOCZYDŁÓW, gm. Góra Kalwaria
Działki nr 8/24 i 8/33

INWESTOR :

BUD-EXTRA Sp. z o.o. Sp. k.
05-530 Góra Kalwaria
ul. Wojska Polskiego 3

PROJEKTANT :

mgr inż. arch. JERZY SZYMAŃSKI

LOKAL F 2/14 73.44 m²

