

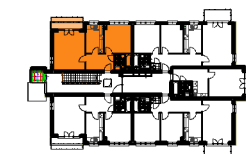
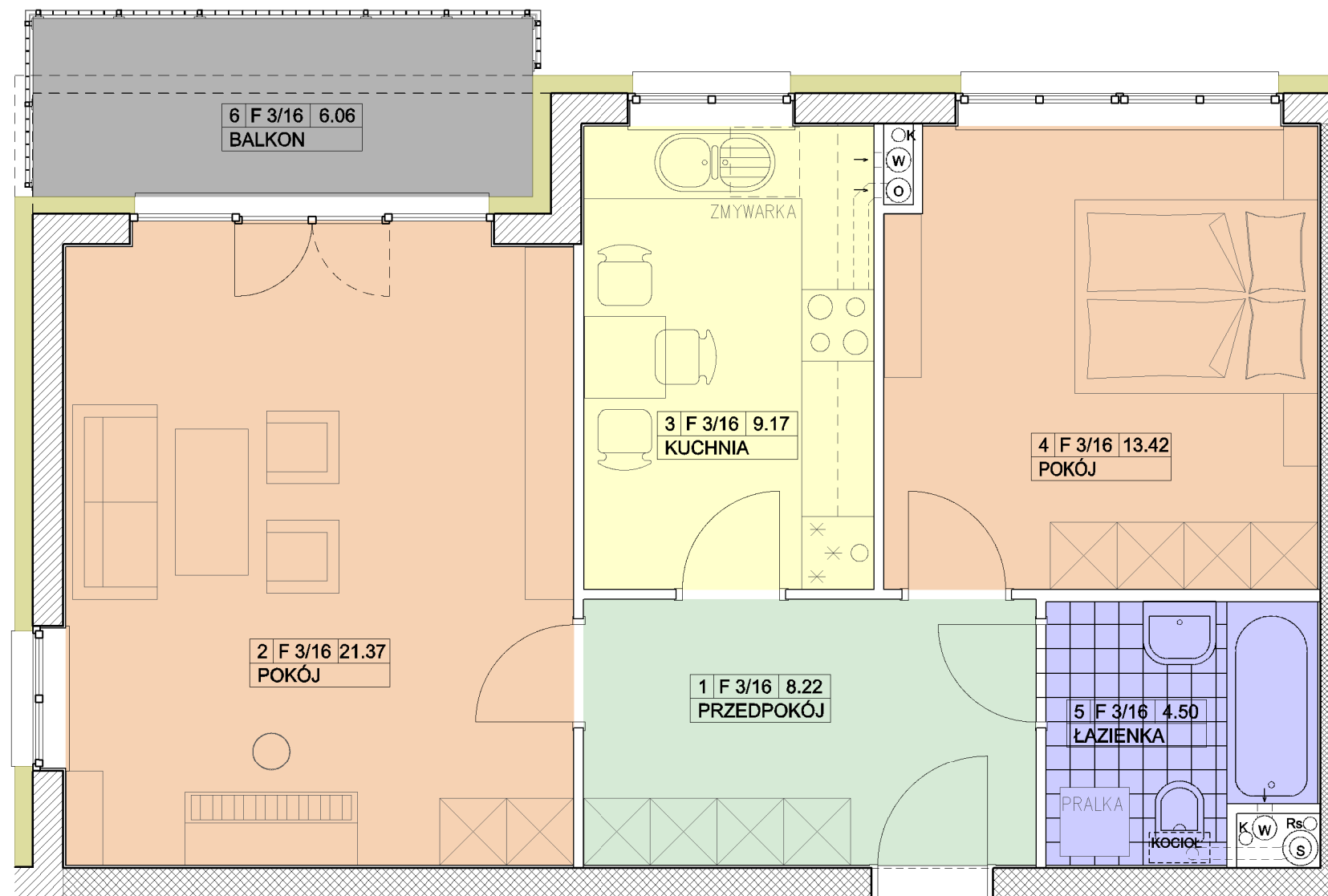
Rezydencja

GÓRA KALWARIA

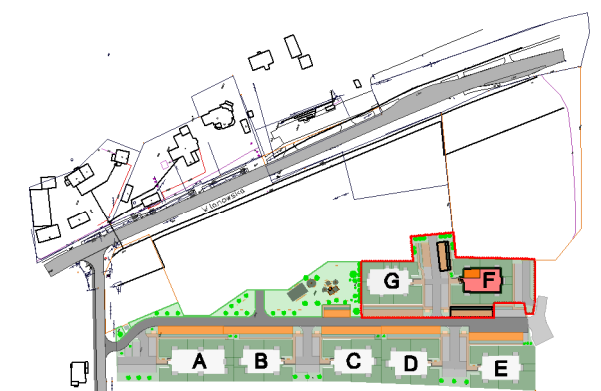


BUDYNEK "F" 3 PIĘTRO LOKAL nr F 3/16

POWIERZCHNIA MIESZKANIA 56.68 m²
POWIERZCHNIA BALKONU 6.06 m²



BUDYNEK "F"
3 PIĘTRO



SYTUACJA

↑
F 3
16
56.68

NAZWA INWESTYCJI :

Zespół budynków wielorodzinnych
MOCZYDŁÓW, gm. Góra Kalwaria
Działki nr 8/24 i 8/33

INWESTOR :

BUD-EXTRA Sp. z o.o. Sp. k.
05-530 Góra Kalwaria
ul. Wojska Polskiego 3

PROJEKTANT :

mgr inż. arch. JERZY SZYMAŃSKI

LOKAL F 3/16 56.68 m²

