

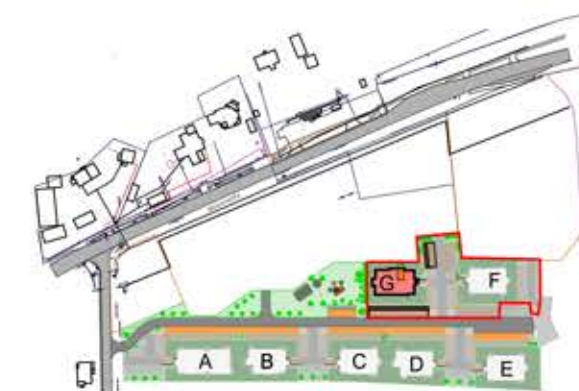
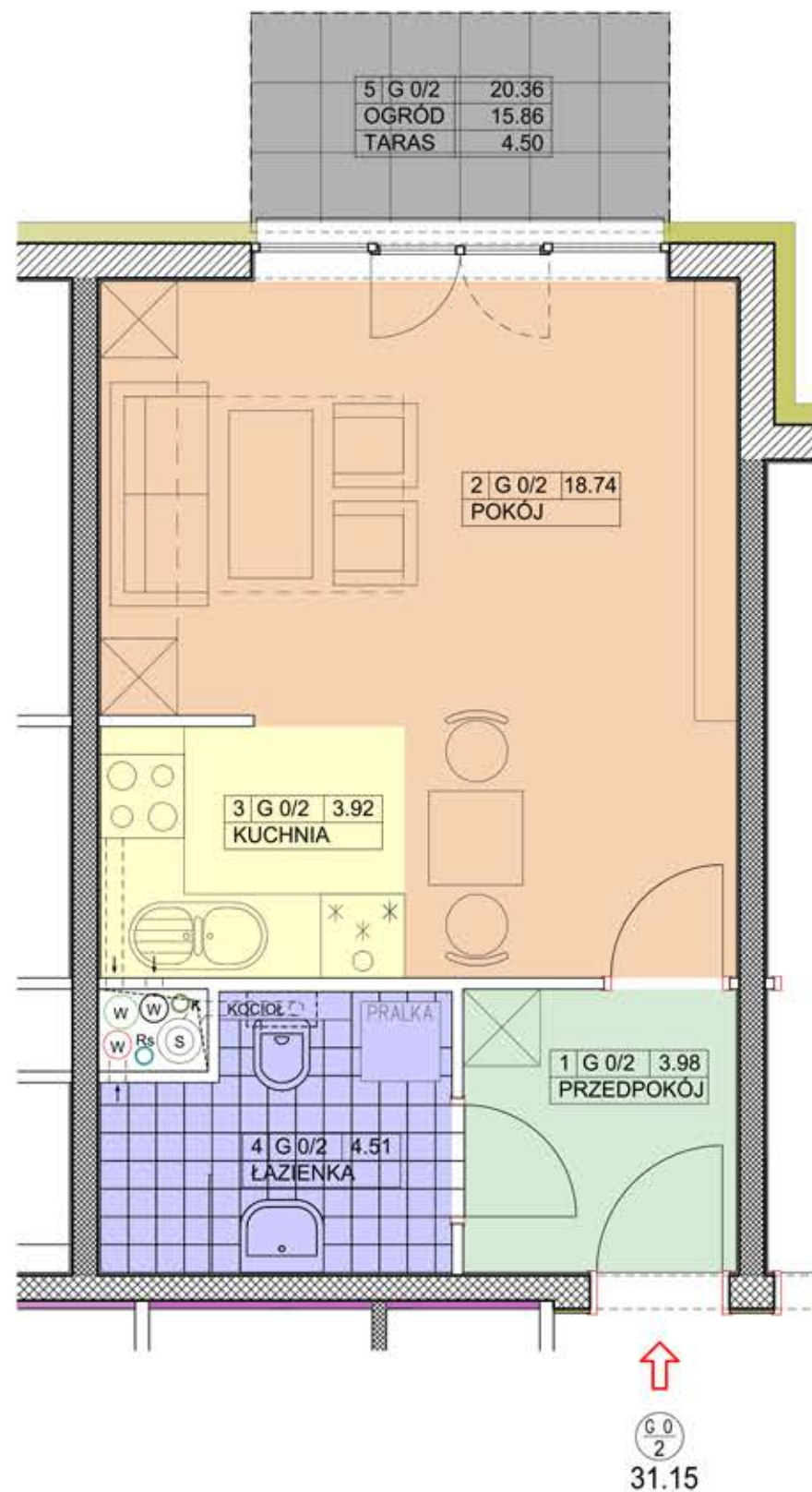
# Rezydencja

GÓRA KALWARIA



## BUDYNEK "G" PARTER LOKAL nr G 0/2

POWIERZCHNIA MIESZKANIA 31,15 m<sup>2</sup>  
POWIERZCHNIA DZIAŁKI 20,36 m<sup>2</sup>



SYTUACJA

### NAZWA INWESTYCJI :

Zespół budynków wielorodzinnych  
MOCZYDŁÓW, gm. Góra Kalwaria  
Działki nr 8/24 i 8/33

### INWESTOR :

BUD-EXTRA Sp. z o.o. Sp. k.  
05-530 Góra Kalwaria  
ul. Wojska Polskiego 3

### PROJEKTANT :

mgr inż. arch. JERZY SZYMAŃSKI

LOKAL G 0/2 31,15 m<sup>2</sup>

