

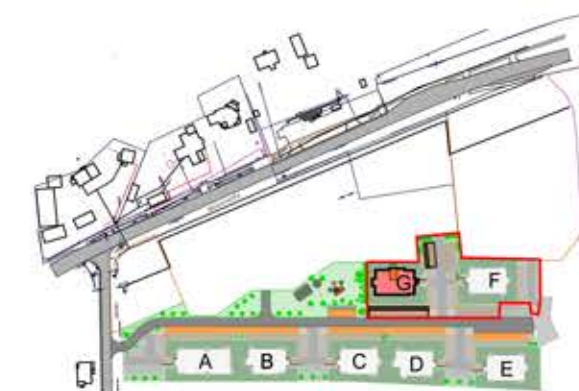
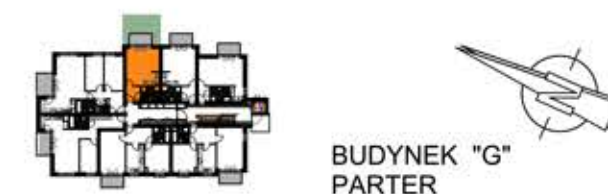
Rezydencja

GÓRA KALWARIA



BUDYNEK "G" PARTER LOKAL nr G 0/3

POWIERZCHNIA MIESZKANIA 31,15 m²
POWIERZCHNIA DZIAŁKI 20,36 m²



NAZWA INWESTYCJI :

Zespół budynków wielorodzinnych
MOCZYDŁÓW, gm. Góra Kalwaria
Działki nr 8/24 i 8/33

INWESTOR :

BUD-EXTRA Sp. z o.o. Sp. k.
05-530 Góra Kalwaria
ul. Wojska Polskiego 3

PROJEKTANT :

mgr inż. arch. JERZY SZYMAŃSKI

LOKAL G 0/3 31,15 m²

