

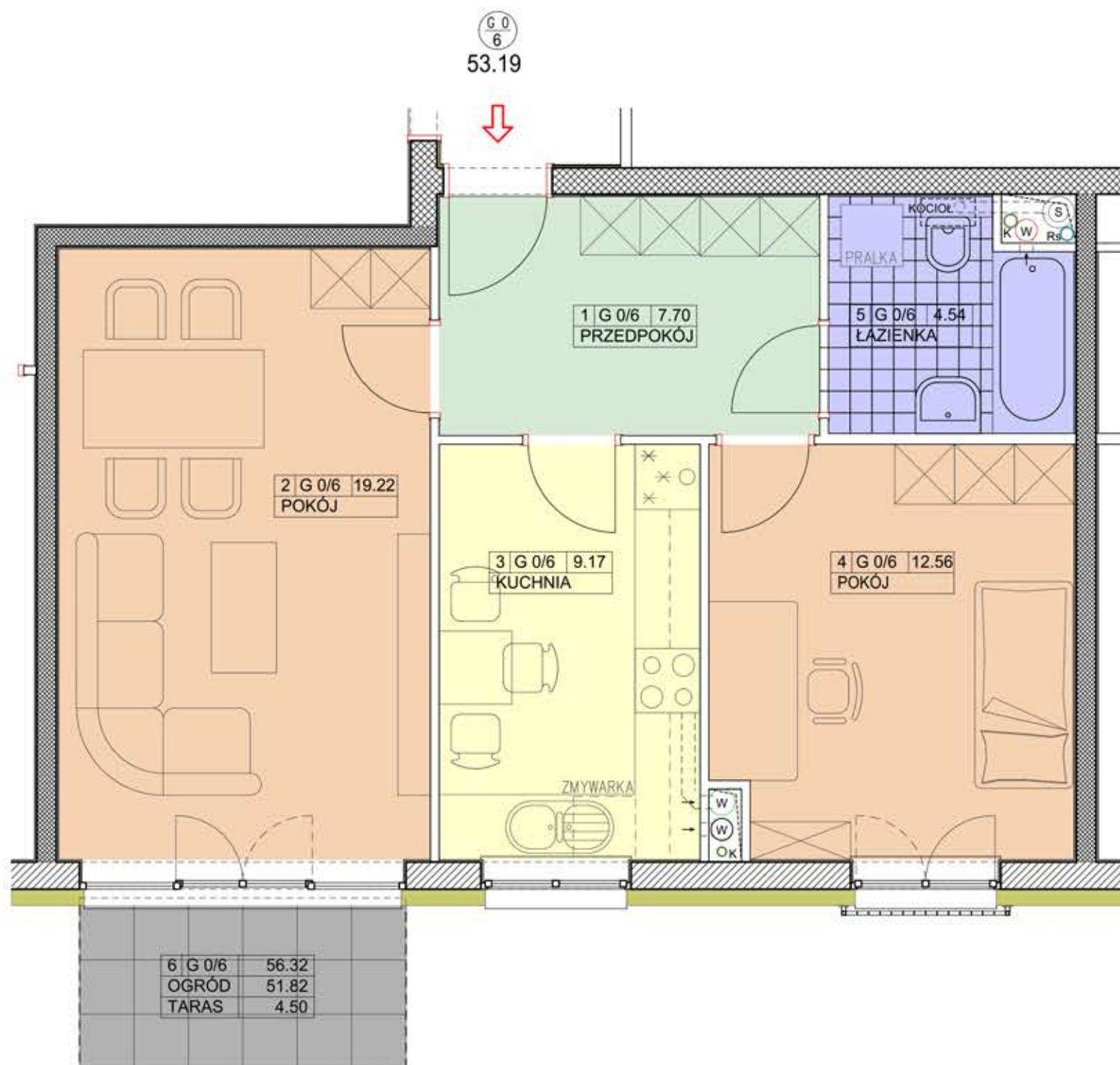
Rezydencja

GÓRA KALWARIA

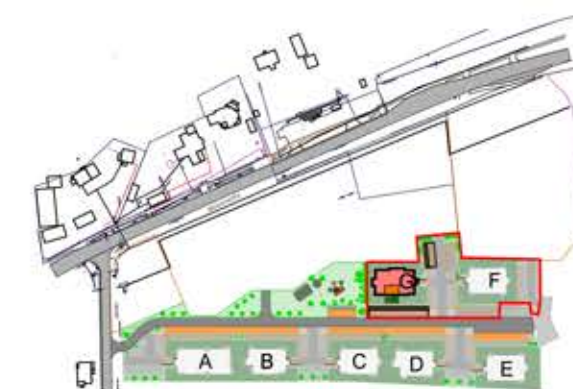


BUDYNEK "G" PARTER LOKAL nr G 0/6

POWIERZCHNIA MIESZKANIA 53,19 m²
POWIERZCHNIA DZIAŁKI 56,32 m²



BUDYNEK "G"
PARTER



SYTUACJA

NAZWA INWESTYCJI :

Zespół budynków wielorodzinnych
MOCZYDŁÓW, gm. Góra Kalwaria
Działki nr 8/24 i 8/33

INWESTOR :

BUD-EXTRA Sp. z o.o. Sp. k.
05-530 Góra Kalwaria
ul. Wojska Polskiego 3

PROJEKTANT :

mgr inż. arch. JERZY SZYMAŃSKI

LOKAL G 0/6 53,19 m²

