

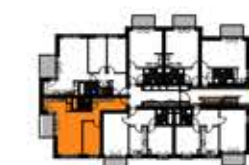
# Rezydencja

GÓRA KALWARIA



## BUDYNEK "G" 1 PIĘTRO LOKAL nr G 1/12

POWIERZCHNIA MIESZKANIA 52,95 m<sup>2</sup>  
POWIERZCHNIA BALKONU 5,52 m<sup>2</sup>



BUDYNEK "G"  
1 PIĘTRO



SYTUACJA

### NAZWA INWESTYCJI :

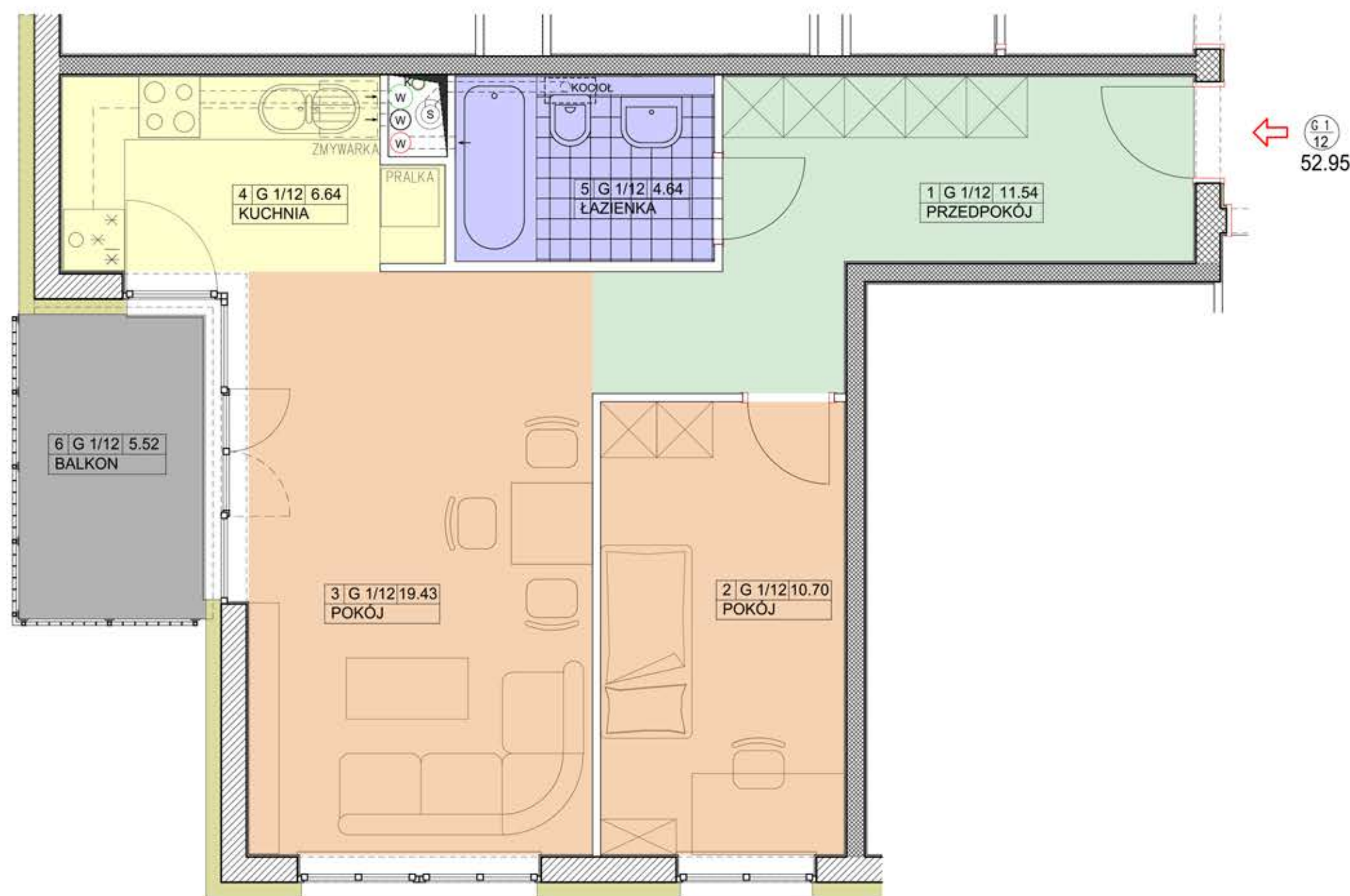
Zespół budynków wielorodzinnych  
MOCZYDŁÓW, gm. Góra Kalwaria  
Działki nr 8/24 i 8/33

### INWESTOR :

BUD-EXTRA Sp. z o.o. Sp. k.  
05-530 Góra Kalwaria  
ul. Wojska Polskiego 3

### PROJEKTANT :

mgr inż. arch. JERZY SZYMAŃSKI



# LOKAL G 1/12 52,95 m<sup>2</sup>

