

Rezydencja

GÓRA KALWARIA



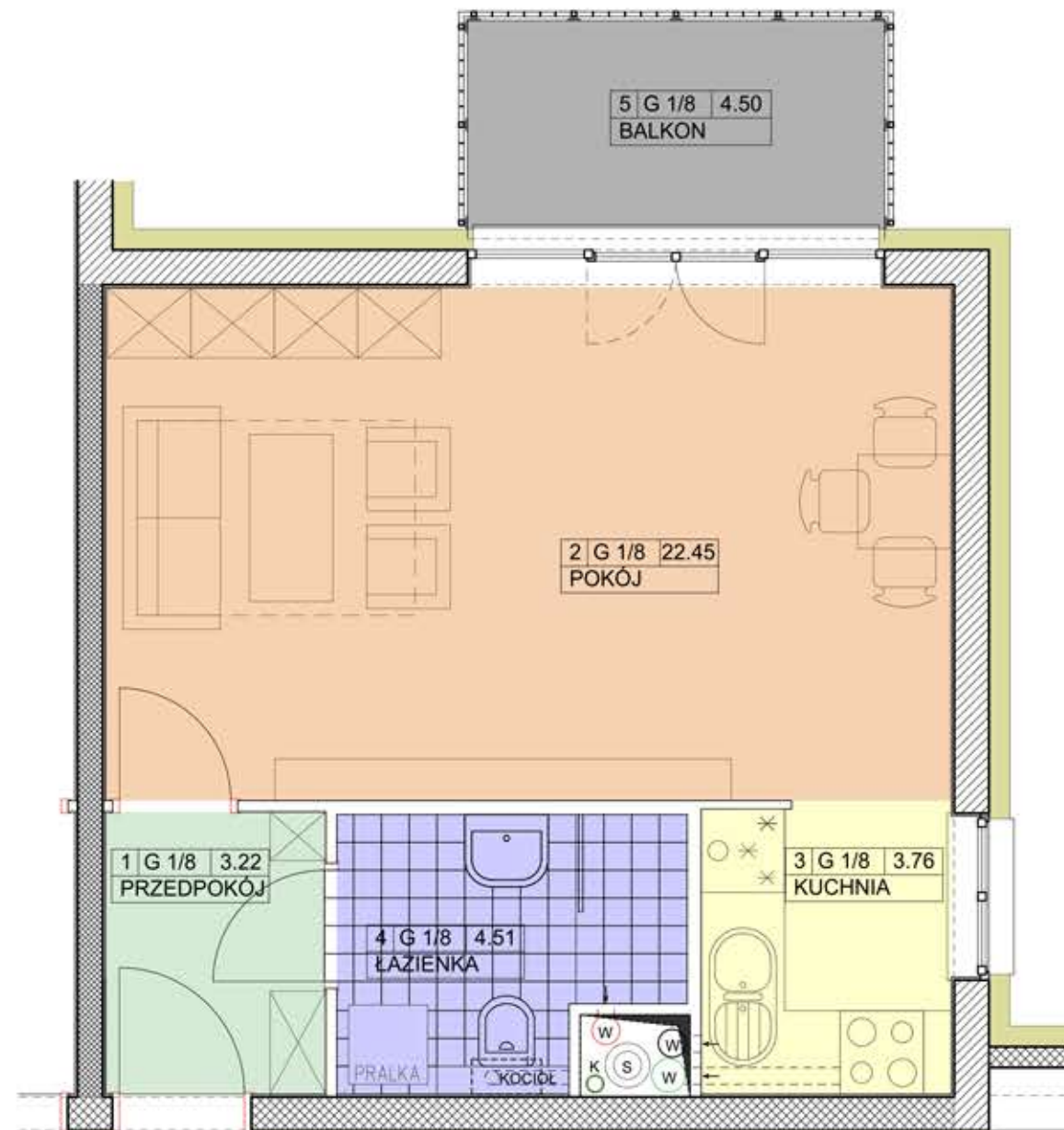
BUDYNEK "G"

1 PIĘTRO

LOKAL nr G 1/8

POWIERZCHNIA MIESZKANIA 33,94 m²

POWIERZCHNIA BALKONU 4,50 m²



↑
G 1
8
33.94



BUDYNEK "G"
1 PIĘTRO



SYTUACJA

NAZWA INWESTYCJI :

Zespół budynków wielorodzinnych
MOCZYDŁÓW, gm. Góra Kalwaria
Działki nr 8/24 i 8/33

INWESTOR :

BUD-EXTRA Sp. z o.o. Sp. k.
05-530 Góra Kalwaria
ul. Wojska Polskiego 3

PROJEKTANT :

mgr inż. arch. JERZY SZYMAŃSKI

LOKAL G 1/8 33,94 m²

