

# Rezydencja

GÓRA KALWARIA



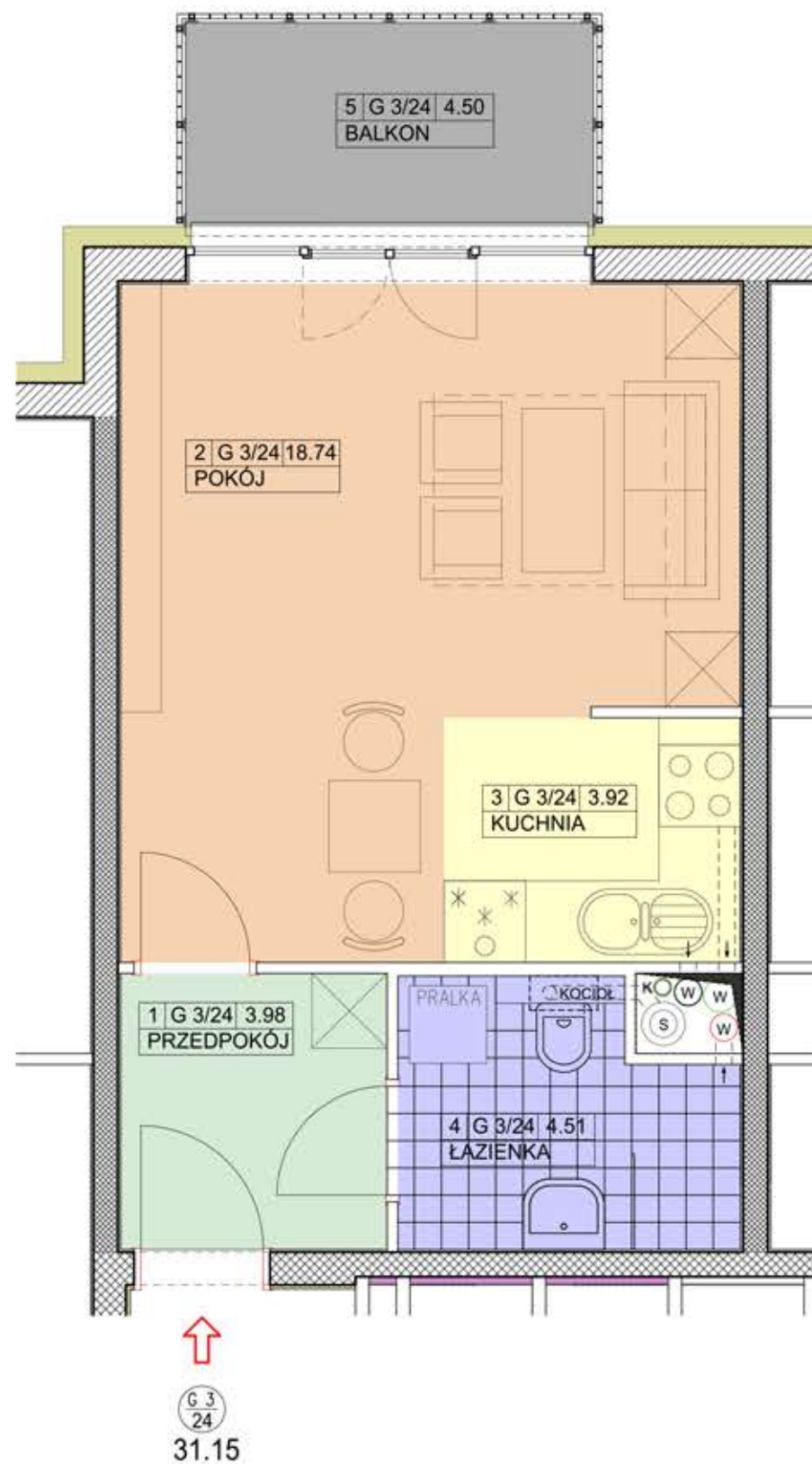
BUDYNEK "G"

3 PIĘTRO

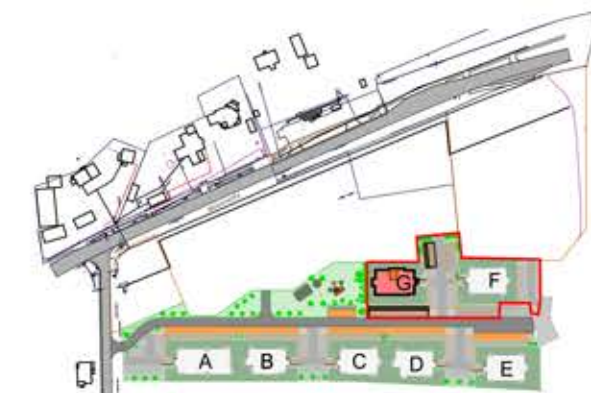
LOKAL nr G 3/24

POWIERZCHNIA MIESZKANIA 31,15 m<sup>2</sup>

POWIERZCHNIA BALKONU 4,50 m<sup>2</sup>



BUDYNEK "G"  
3 PIĘTRO



SYTUACJA

NAZWA INWESTYCJI :

Zespół budynków wielorodzinnych  
MOCZYDŁÓW, gm. Góra Kalwaria  
Działki nr 8/24 i 8/33

INWESTOR :

BUD-EXTRA Sp. z o.o. Sp. k.  
05-530 Góra Kalwaria  
ul. Wojska Polskiego 3

PROJEKTANT :

mgr inż. arch. JERZY SZYMAŃSKI

LOKAL G 3/24 31,15 m<sup>2</sup>

