

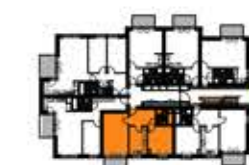
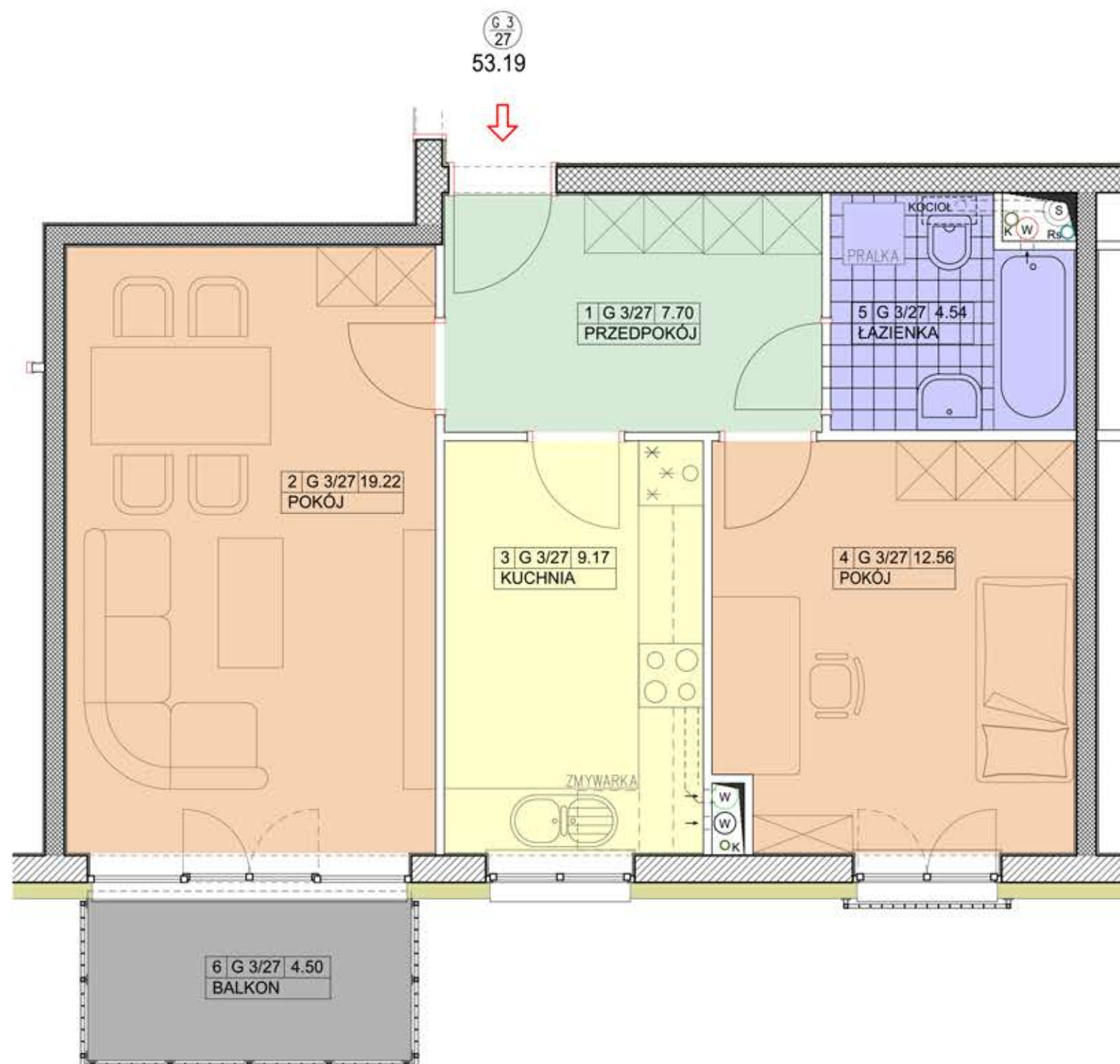
Rezydencja

GÓRA KALWARIA

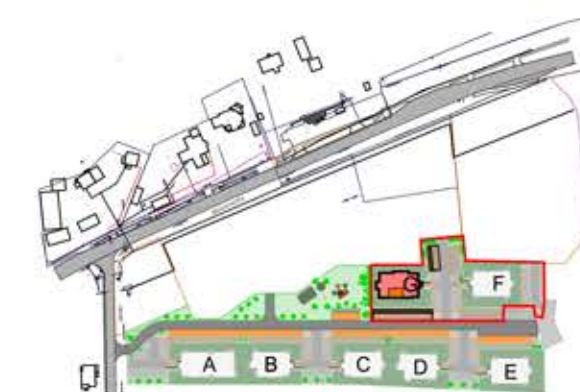


BUDYNEK "G" 3 PIĘTRO LOKAL nr G 3/27

POWIERZCHNIA MIESZKANIA 53,19 m²
POWIERZCHNIA BALKONU 4,50 m²



BUDYNEK "G"
3 PIĘTRO



SYTUACJA

NAZWA INWESTYCJI :

Zespół budynków wielorodzinnych
MOCZYDŁÓW, gm. Góra Kalwaria
Działki nr 8/24 i 8/33

INWESTOR :

BUD-EXTRA Sp. z o.o. Sp. k.
05-530 Góra Kalwaria
ul. Wojska Polskiego 3

PROJEKTANT :

mgr inż. arch. JERZY SZYMAŃSKI

LOKAL G 3/27 53,19 m²

