

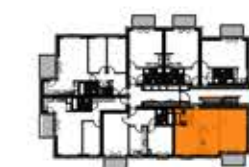
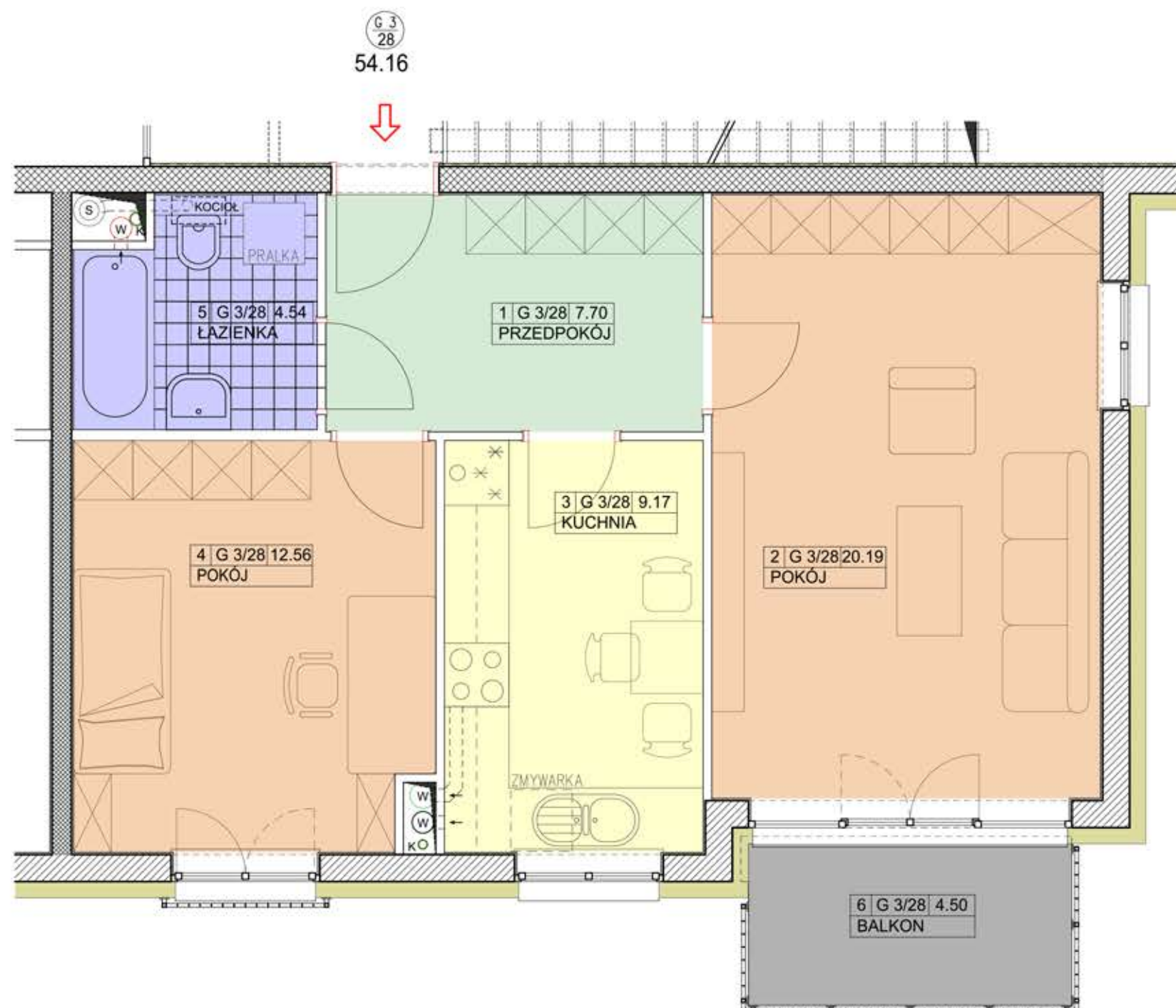
# Rezydencja

GÓRA KALWARIA

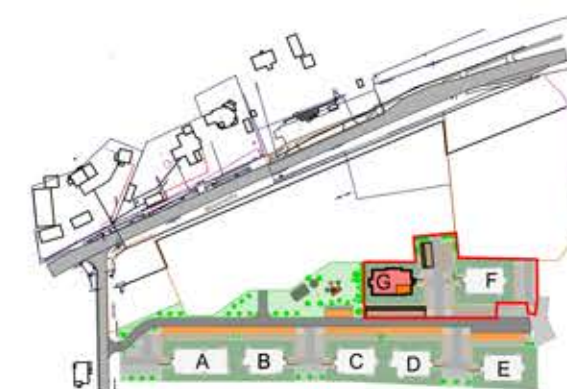


## BUDYNEK "G" 3 PIĘTRO LOKAL nr G 3/28

POWIERZCHNIA MIESZKANIA 54.16 m<sup>2</sup>  
POWIERZCHNIA BALKONU 4,50 m<sup>2</sup>



BUDYNEK "G"  
3 PIĘTRO



SYTUACJA

### NAZWA INWESTYCJI :

Zespół budynków wielorodzinnych  
MOCZYDŁÓW, gm. Góra Kalwaria  
Działki nr 8/24 i 8/33

### INWESTOR :

BUD-EXTRA Sp. z o.o. Sp. k.  
05-530 Góra Kalwaria  
ul. Wojska Polskiego 3

### PROJEKTANT :

mgr inż. arch. JERZY SZYMAŃSKI

LOKAL G 3/28 54.16 m<sup>2</sup>

