

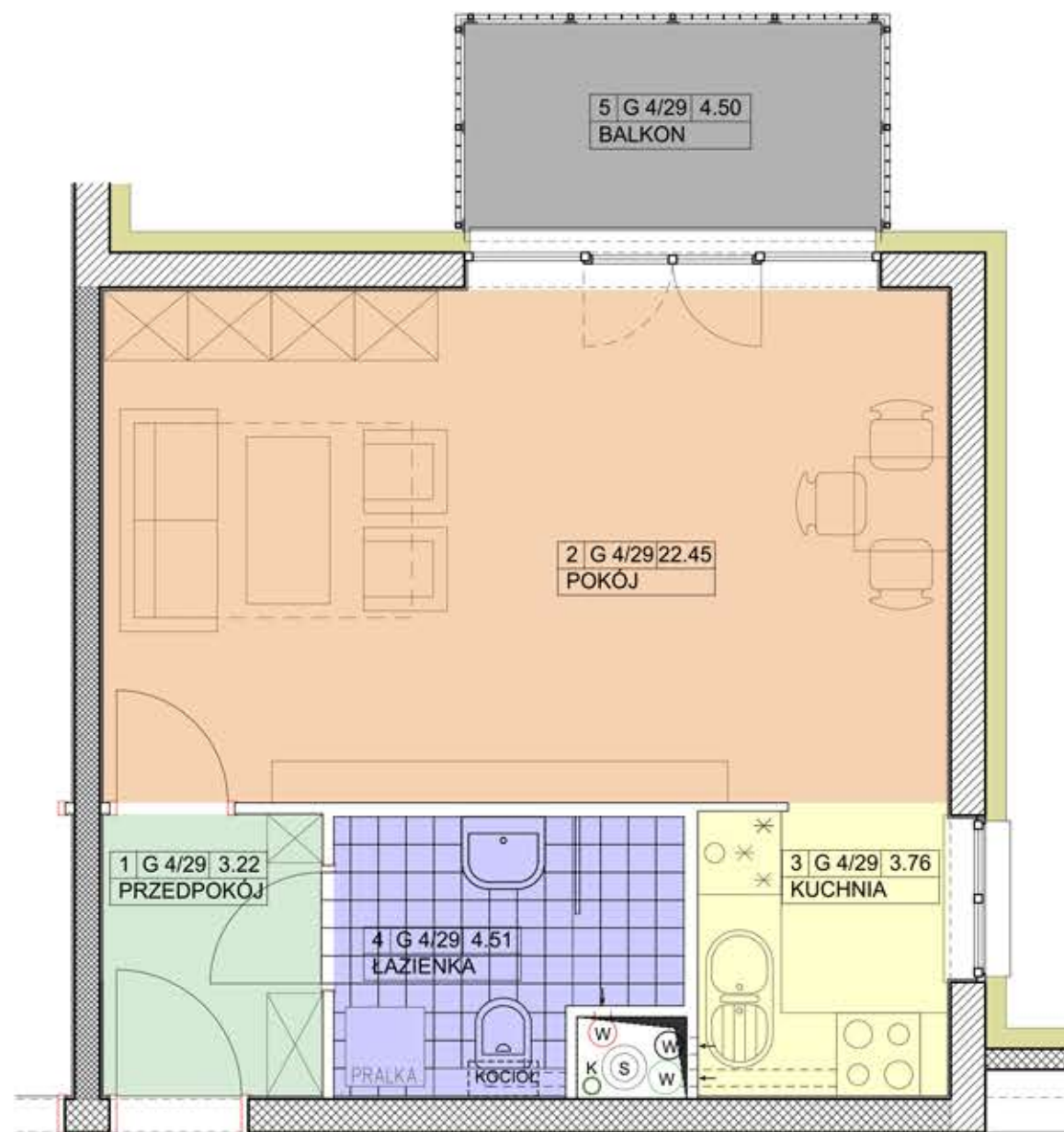
# Rezydencja

GÓRA KALWARIA



## BUDYNEK "G" 4 PIĘTRO LOKAL nr G 4/29

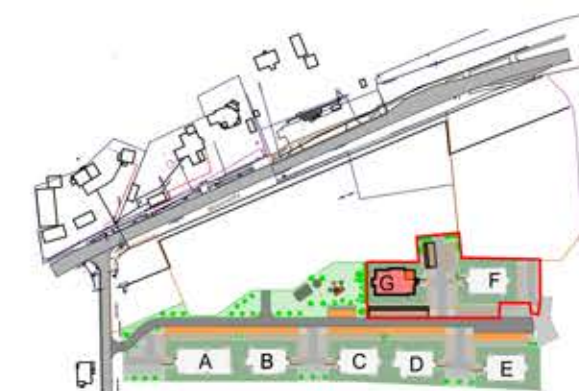
POWIERZCHNIA MIESZKANIA 33,94 m<sup>2</sup>  
POWIERZCHNIA BALKONU 4,50 m<sup>2</sup>



↑  
G 4  
29  
33.94



BUDYNEK "G"  
4 PIĘTRO



SYTUACJA

### NAZWA INWESTYCJI :

Zespół budynków wielorodzinnych  
MOCZYDŁÓW, gm. Góra Kalwaria  
Działki nr 8/24 i 8/33

### INWESTOR :

BUD-EXTRA Sp. z o.o. Sp. k.  
05-530 Góra Kalwaria  
ul. Wojska Polskiego 3

### PROJEKTANT :

mgr inż. arch. JERZY SZYMAŃSKI

# LOKAL G 4/29 33,94 m<sup>2</sup>

