

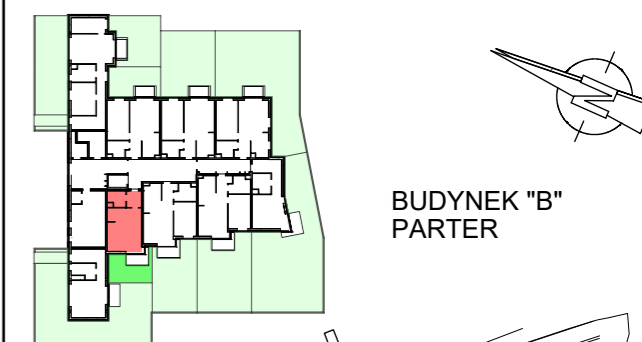
Rezydencja

GÓRA KALWARIA

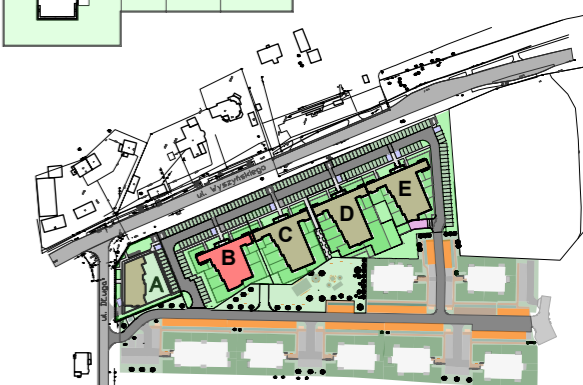


BUDYNEK "B" PARTER LOKAL nr B 0/8

POWIERZCHNIA MIESZKANIA 35,33m²
POWIERZCHNIA OGRODU 22,51m²



BUDYNEK "B"
PARTER



SYTUACJA

NAZWA INWESTYCJI:

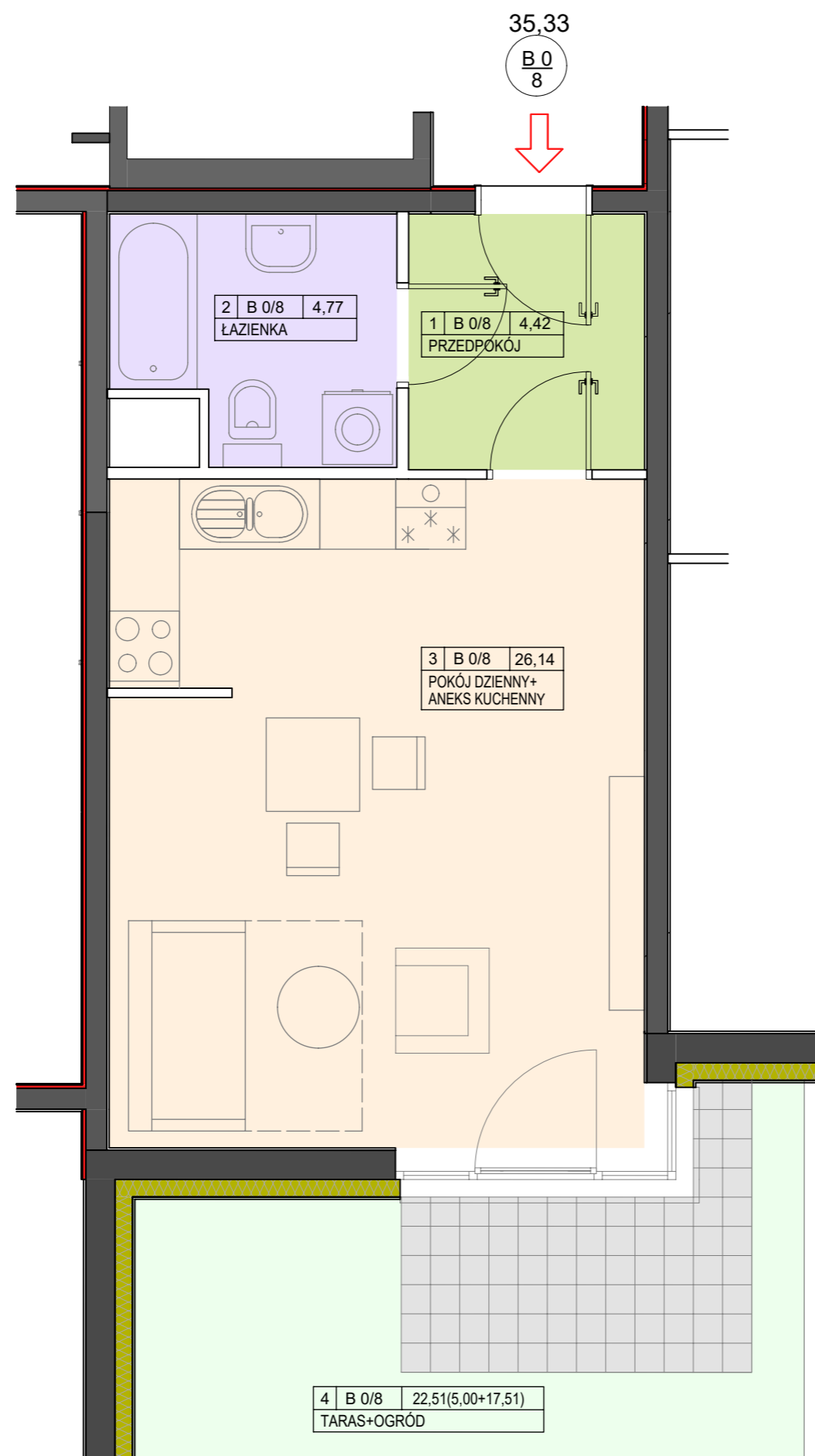
ZESPÓŁ BUDYNKÓW MIESZKALNYCH
WIELORODZINNYCH "A", "B", "C", "D", "E"
MOCZYDŁÓW, UL. DŁUGA, gmina GÓRA KALWARIA
DZIAŁKA NR: 8/26

INWESTOR:

BUD-EXTRA Mikus, Rybarczyk Sp.k.
05-530 Góra Kalwaria, ul. Wojska Polskiego 3

PROJEKTANT:

mgr inż. arch. JERZY SZYMAŃSKI



LOKAL B 0/8 35,33m²

