

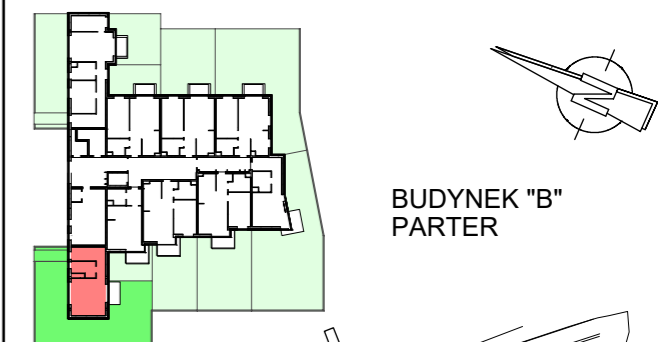
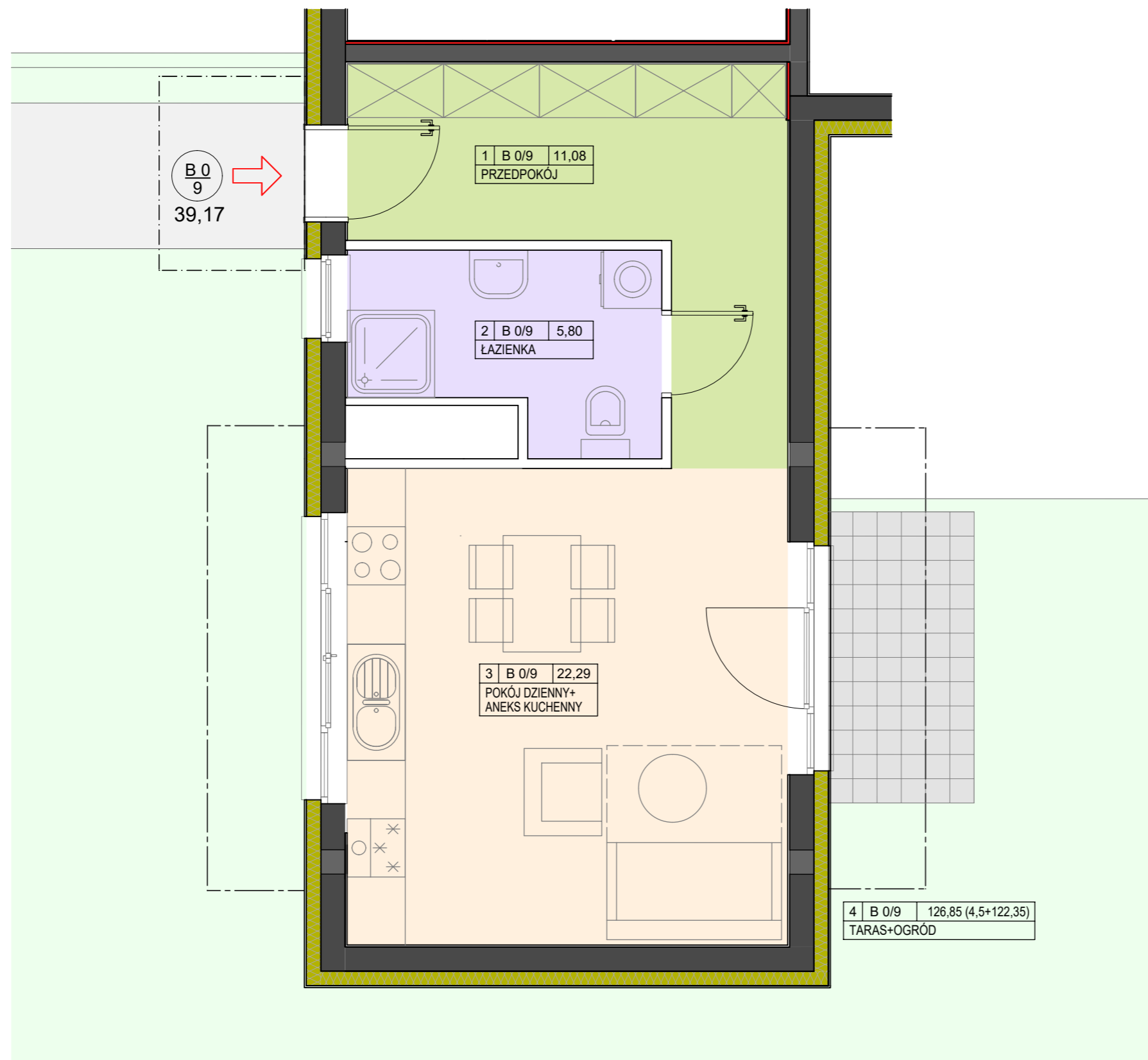
Rezydencja

GÓRA KALWARIA



BUDYNEK "B" PARTER LOKAL nr B 0/9

POWIERZCHNIA MIESZKANIA 39,17m²
POWIERZCHNIA OGRODU 126,85m²



SYTUACJA

NAZWA INWESTYCJI:

ZESPÓŁ BUDYNKÓW MIESZKALNYCH
WIELORODZINNYCH "A", "B", "C", "D", "E"
MOCZYDŁÓW, UL. DŁUGA, gmina GÓRA KALWARIA
DZIAŁKA NR: 8/26

INWESTOR:

BUD-EXTRA Mikus, Rybarczyk Sp.k.
05-530 Góra Kalwaria, ul. Wojska Polskiego 3

PROJEKTANT:

mgr inż. arch. JERZY SZYMAŃSKI

LOKAL B 0/9 39,17m²

