

↑
B-1
10
72,72

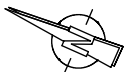
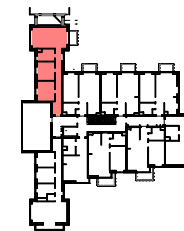
Rezydencja

GÓRA KALWARIA

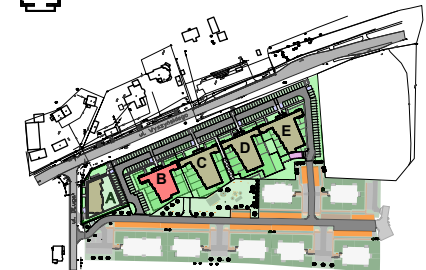


BUDYNEK "B" 1 PIĘTRO LOKAL nr B 1/10

POWIERZCHNIA MIESZKANIA 72,72m²
POWIERZCHNIA BALKONU 3,50m²



BUDYNEK "B"
1 PIĘTRO



SYTUACJA

NAZWA INWESTYCJI:

ZESPÓŁ BUDYNKÓW MIESZKALNYCH
WIELORODZINNYCH "A", "B", "C", "D", "E"
MOCZYDŁÓW, UL. DŁUGA, gmina GÓRA KALWARIA
DZIAŁKA NR: 8/26

INWESTOR:

BUD-EXTRA Mikus, Rybarczyk Sp.k.
05-530 Góra Kalwaria, ul. Wojska Polskiego 3

PROJEKTANT:

mgr inż. arch. JERZY SZYMAŃSKI

LOKAL B 1/10 72,72m²

