

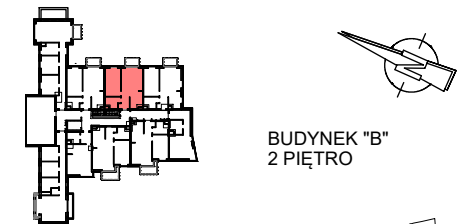
Rezydencja

GÓRA KALWARIA

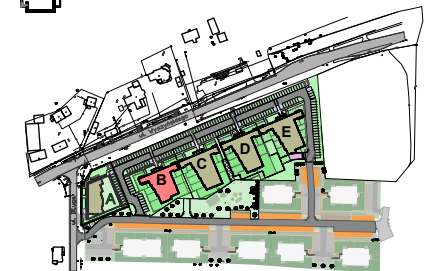


BUDYNEK "B" 2 PIĘTRO LOKAL nr B 2/21

POWIERZCHNIA MIESZKANIA 50,97m²
POWIERZCHNIA BALKONU 3,50m²



BUDYNEK "B"
2 PIĘTRO



SYTUACJA

NAZWA INWESTYCJI:

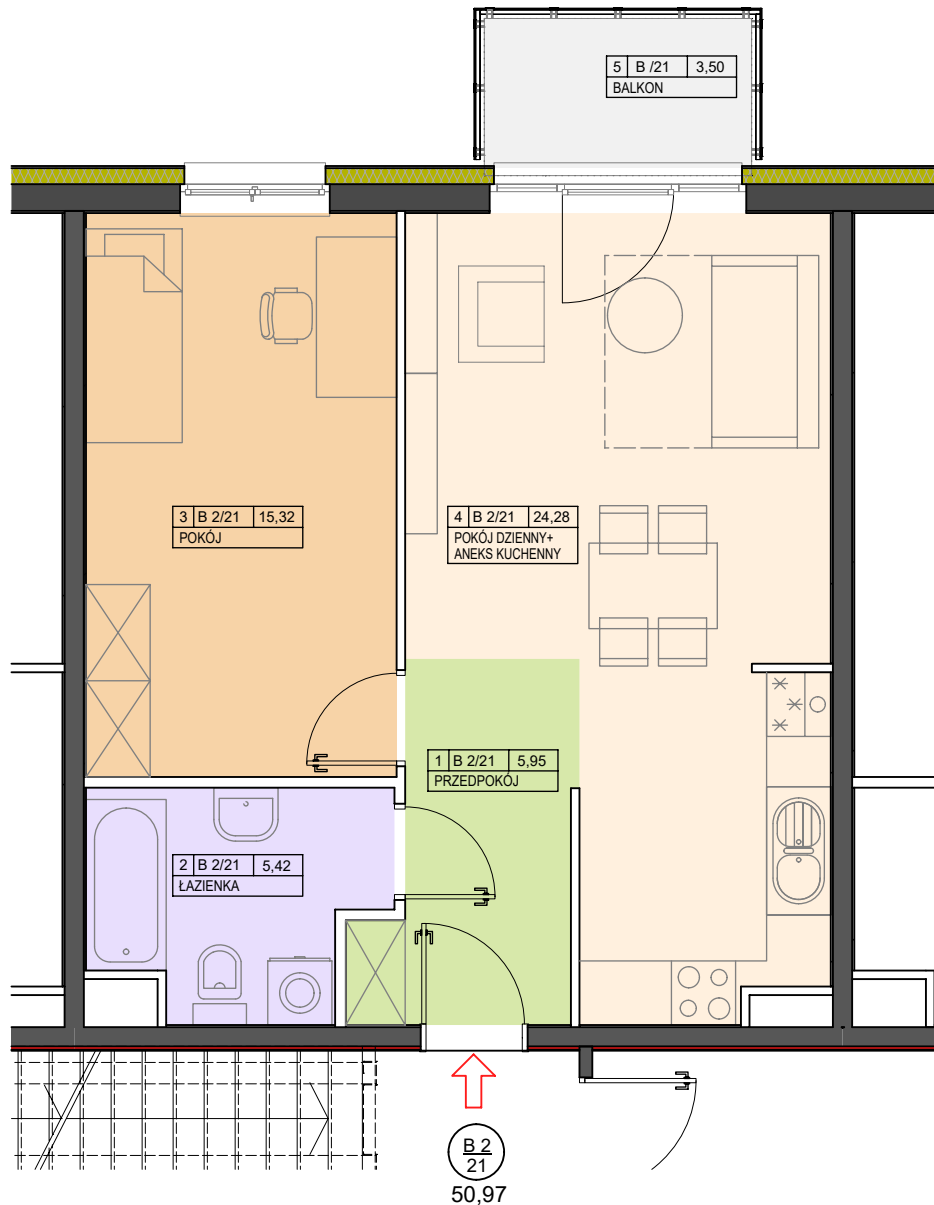
ZESPÓŁ BUDYNKÓW MIESZKALNYCH
WIELORODZINNYCH "A", "B", "C", "D", "E"
MOCZYDŁÓW, UL. DŁUGA, gmina GÓRA KALWARIA
DZIAŁKA NR: 8/26

INWESTOR:

BUD-EXTRA Mikus, Rybarczyk Sp.k.
05-530 Góra Kalwaria, ul. Wojska Polskiego 3

PROJEKTANT:

mgr inż. arch. JERZY SZYMAŃSKI



B 2
21
50,97

LOKAL B 2/21 50,97m²

