

B 3  
28  
72,72

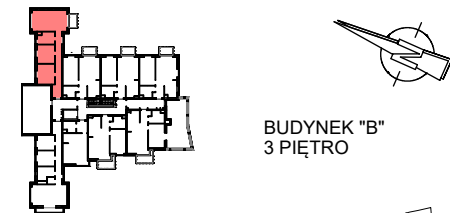
# Rezydencja

GÓRA KALWARIA

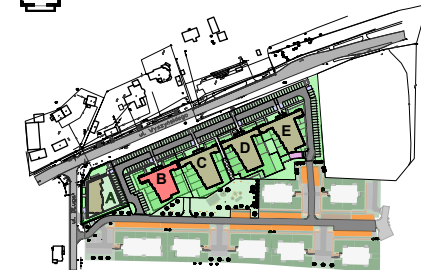


## BUDYNEK "B" 3 PIĘTRO LOKAL nr B 3/28

POWIERZCHNIA MIESZKANIA 72,72m<sup>2</sup>  
POWIERZCHNIA BALKONU 3,50m<sup>2</sup>



BUDYNEK "B"  
3 PIĘTRO



SYTUACJA

### NAZWA INWESTYCJI:

ZESPÓŁ BUDYNKÓW MIESZKALNYCH  
WIELORODZINNYCH "A", "B", "C", "D", "E"  
MOCZYDŁÓW, UL. DŁUGA, gmina GÓRA KALWARIA  
DZIAŁKA NR: 8/26

### INWESTOR:

BUD-EXTRA Mikus, Rybarczyk Sp.k.  
05-530 Góra Kalwaria, ul. Wojska Polskiego 3

### PROJEKTANT:

mgr inż. arch. JERZY SZYMAŃSKI

LOKAL B 3/28 72,72m<sup>2</sup>

