

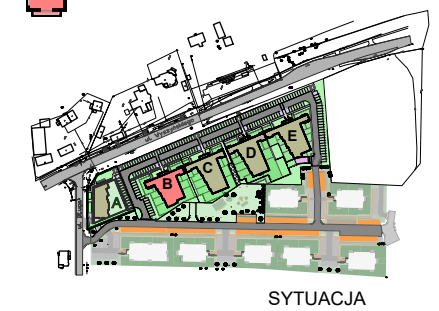
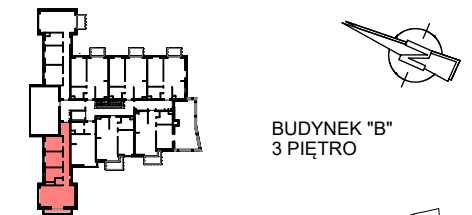
Rezydencja

GÓRA KALWARIA



BUDYNEK "B" 3 PIĘTRO LOKAL nr B 3/35

POWIERZCHNIA MIESZKANIA 69,16m²
POWIERZCHNIA TARASU 5,38m²

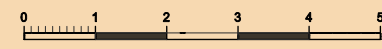


NAZWA INWESTYCJI:
ZESPÓŁ BUDYNKÓW MIESZKALNYCH
WIELORODZINNYCH "A", "B", "C", "D", "E"
MOCZYDŁÓW, UL. DŁUGA, gmina GÓRA KALWARIA
DZIAŁKA NR: 8/26

INWESTOR:
BUD-EXTRA Mikus, Rybarczyk Sp.k.
05-530 Góra Kalwaria, ul. Wojska Polskiego 3

PROJEKTANT:
mgr inż. arch. JERZY SZYMAŃSKI

LOKAL B 3/35 69,16m²



S & S PROJEKT **SPIRIT**
BIURO ARCHITEKTONICZNE 51-682 Wrocław, ul. Mierosławskiego 32
Tel.: +48 601 590 306 biuro@s-s-projekt.pl