

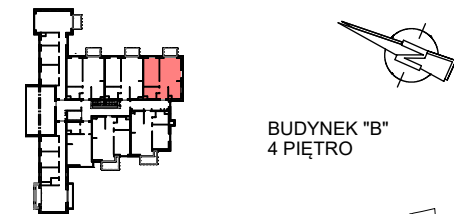
Rezydencja

GÓRA KALWARIA

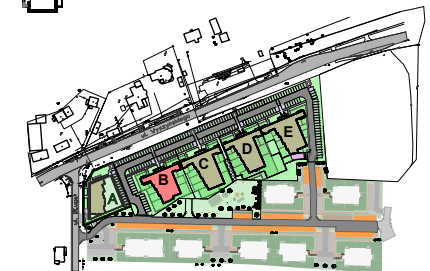


BUDYNEK "B" 4 PIĘTRO LOKAL nr B 4/39

POWIERZCHNIA MIESZKANIA 50,96m²
POWIERZCHNIA BALKONU 3,50m²



BUDYNEK "B"
4 PIĘTRO



SYTUACJA

NAZWA INWESTYCJI:

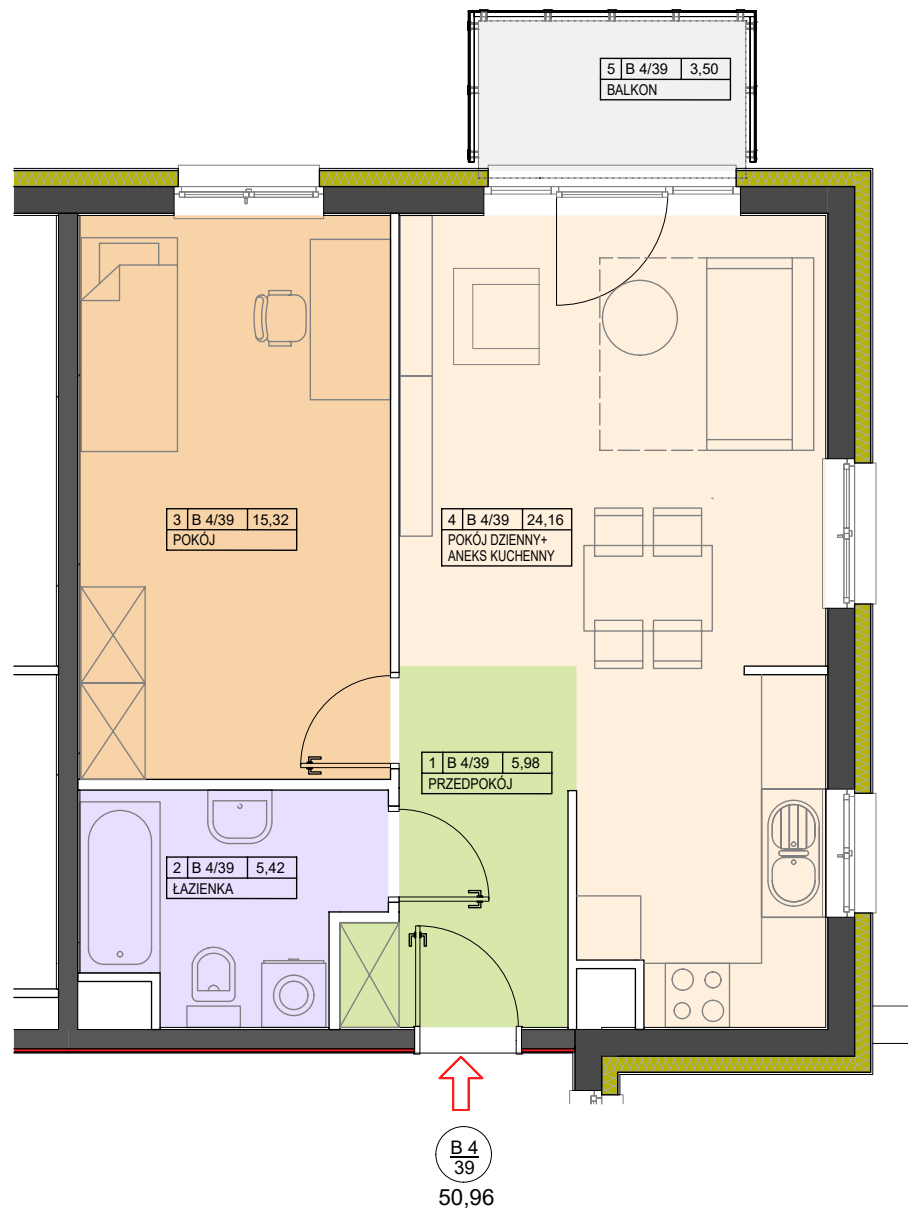
ZESPÓŁ BUDYNKÓW MIESZKALNYCH
WIELORODZINNYCH "A", "B", "C", "D", "E"
MOCZYDŁÓW, UL. DŁUGA, gmina GÓRA KALWARIA
DZIAŁKA NR: 8/26

INWESTOR:

BUD-EXTRA Mikus, Rybarczyk Sp.k.
05-530 Góra Kalwaria, ul. Wojska Polskiego 3

PROJEKTANT:

mgr inż. arch. JERZY SZYMAŃSKI



B 4
39
50,96

LOKAL B 4/39 50,96m²

